

AUTODOC CLUB

Anleitung: **SEAT Exeo**
Limousine (3R2)
Radlager hinten
wechseln

ÄHNLICHES VIDEO-TUTORIAL



Dieses Video zeigt den Wechsel eines ähnlichen Autoteils an einem anderen Fahrzeug

Wichtig!

Dieser Ablauf des Austauschs kann für folgende Fahrzeuge benutzt werden:
SEAT Exeo Limousine (3R2) 1.6, SEAT Exeo Limousine (3R2) 1.8 T, SEAT Exeo
Limousine (3R2) 2.0 TFSI, SEAT Exeo Limousine (3R2) 2.0 TDI, SEAT Exeo Limousine
(3R2) 1.8 TSI

Die Schritte können je nach Fahrzeugdesign leicht variieren.

Diese Anleitung wurde erstellt auf der Grundlage des Wechsels eines ähnlichen
Autoteils für: AUDI A4 Avant (8E5, B6) 1.9 TDI

AUSTAUSCH: RADLAGER – SEAT EXEO LIMOUSINE (3R2). LISTE DER WERKZEUGE, DIE SIE BENÖTIGEN:



- Drahtbürste
- WD-40-Spray
- Allzweck-Reinigungsspray
- Bremsenreiniger
- Kupferpaste
- Ring-Gabelschlüssel Nr. 13
- Ring-Gabelschlüssel Nr. 15
- Steckschlüssel-Einsatz Nr. 13
- Sechskant-bit nr. H8.
- Sechskant-bit nr. H19.
- Impact-Nuss für Felgen Nr. 17
- Bremskolbenrücksteller
- Drehmomentschlüssel
- Windeisen
- Gummihammer
- Hammer
- Brechstange
- Unterlegkeil

Werkzeuge kaufen

Austausch: Radlager – SEAT Exeo Limousine (3R2). AUTODOC empfiehlt:

- Verwenden sie die Lagereinheit Ihres SEAT Exeo Limousine (3R2) nicht wieder.
- Das Austausch-Verfahren der Radnabenlagerung ist bei beiden Rädern an der gleichen Achse identisch.
- Alle Arbeiten sollten bei abgestelltem Motor ausgeführt werden.

AUSTAUSCH: RADLAGER – SEAT EXEO LIMOUSINE (3R2). GEHEN SIE WIE FOLGT VOR:

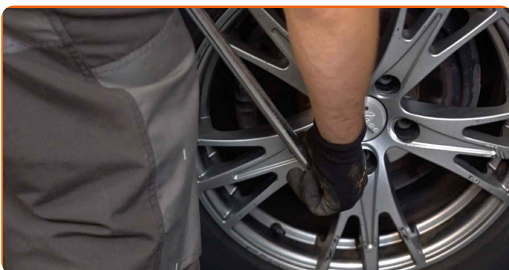
1

Sichern Sie die Räder mit Hilfe von Unterlegkeilen.



2

Lösen Sie die Radhalterungsschrauben. Verwenden Sie eine Schlagnuss für Felgen # 17.



3

Heben Sie die Rückseite des Autos und sichern auf Stützen.

4

Schrauben Sie die Radbolzen heraus.



Austausch: Radlager – SEAT Exeo Limousine (3R2). Tipp:

- Sie sollten das Rad in der oberen Position festhalten, so lange Sie die Bolzen herausschrauben, um Unfälle zu vermeiden.

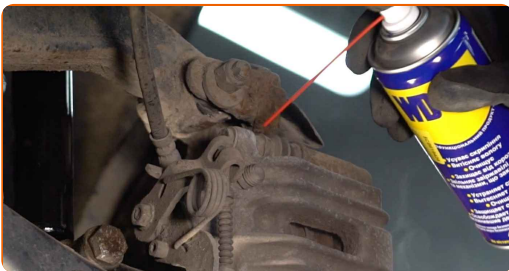
5

Nehmen Sie das Rad ab.



6

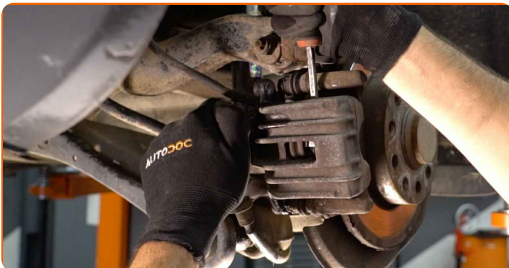
Die Bremssattelbefestigungen reinigen. Benutzen Sie eine Drahtbürste. Benutzen Sie WD-40-Spray.



- 7** Schrauben Sie die Befestigung des Bremssattels ab. Verwenden Sie Ring-Gabelschlüssel Nr. 13. Verwenden Sie Ring-Gabelschlüssel Nr. 15.



- 8** Entfernen Sie den Bremssattel. Benutzen Sie ein Brecheisen.



Austausch: Radlager – SEAT Exeo Limousine (3R2). AUTODOC-Experten empfehlen:

- Binden Sie die Zange an die Aufhängung oder an den Körper mit einem Draht, ohne den Bremsschlauch zu trennen, um eine Entspannung des Bremssystems zu verhindern.
- Stellen Sie sicher, dass der Bremssattel nicht am Bremsschlauch hängt.
- Betätigen Sie nicht das Bremspedal, nachdem der Bremssattel entfernt wurde. Infolgedessen kann der Kolben aus dem Bremszylinder herausfallen und ein Bremsflüssigkeitsleck, sowie eine Druckentlastung können auftreten.
- Bremssattelhalter, Bremssattelführungsstifte und Manschetten prüfen. Säubern Sie diese. Bei Bedarf ersetzen.

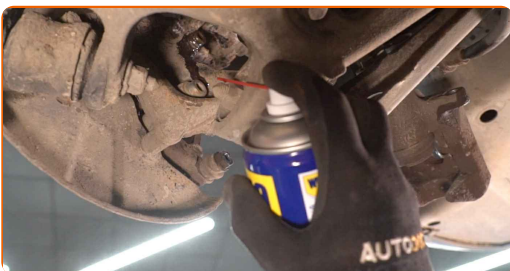
9

Entfernen Sie die Bremsbeläge. Benutzen Sie ein Brecheisen.



10

Die Befestigungselemente der Bremssattelhalterung reinigen. Benutzen Sie eine Drahtbürste. Benutzen Sie WD-40-Spray.



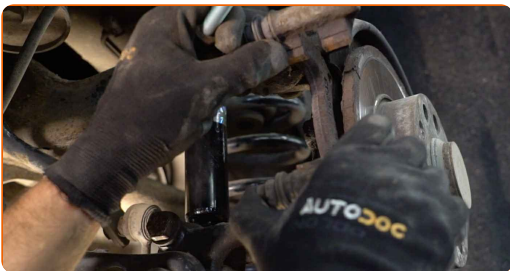
11

Lösen Sie die Befestigung der Sattelhalterung. Verwenden Sie Inbusschlüssel Nr. H8.



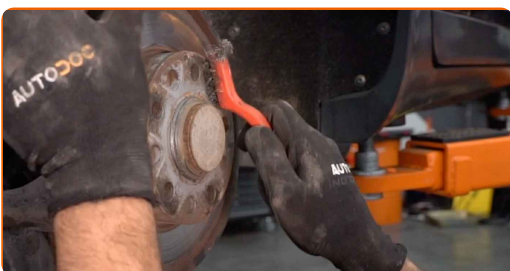
12

Entfernen Sie die Sattelhalterung.



13

Reinigen Sie die Befestigungselemente der Bremsscheibe. Benutzen Sie eine Drahtbürste. Benutzen Sie WD-40-Spray.



14 Entfernen Sie den Haltering. Benutzen Sie ein Brecheisen.



15 Entfernen Sie die Bremsscheibe.



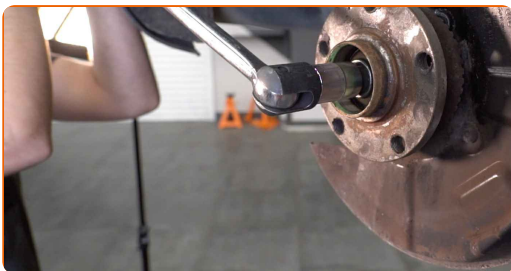
16 Entfernen Sie die Schutzkappe des Nabenlagers. Benutzen Sie einen Hammer. Benutzen Sie ein Brecheisen.



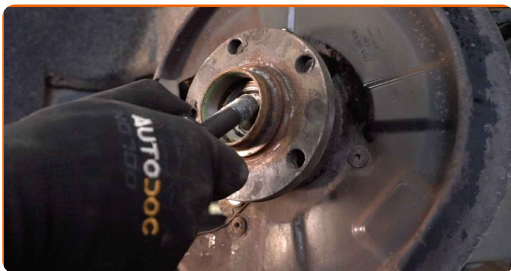
Austausch: Radlager – SEAT Exeo Limousine (3R2). Tipp von AUTODOC:

- Manche Autos sind nicht mit Radnabenkappen ausgestattet.

17 Schrauben Sie die Nabenlagerhalterung ab. Verwenden Sie Inbusschlüssel Nr. H19. Verwenden Sie ein Windeisen.



18 Entfernen Sie die Befestigungsschraube.



19 Entfernen Sie die Nabe und das Lager zusammen, da sie eine versiegelte Einheit sind.



20 Reinigen Sie den Einbauort für die Nabenlagerung. Verwenden Sie Allzweckreinigungsspray.



21 Die neue Radnabe mit einem Lager montieren.



22 Bringen Sie die Befestigungsschraube an.



- 23** Ziehen Sie das Befestigungselement des Radnabenlagers an. Verwenden Sie Inbusschlüssel Nr. H19. Verwenden Sie einen Drehmomentschlüssel. Ziehen Sie ihn mit 200 Nm Drehmoment fest.+180°



Austausch: Radlager – SEAT Exeo Limousine (3R2). Tipp von AUTODOC-Experten:

- Achtung! Verwenden Sie unbedingt neue Befestigungen.
- Die Radlagereinheit darf nicht auf dem Achsbolzen kippen.

- 24** Installieren Sie die Schutzkappe des Nabenlagers. Verwenden Sie einen Gummi-Hammer.



- 25** Behandeln Sie die Radnabe an der Kontaktstelle mit der Bremsscheibe. Benutzen Sie ein Kupferschmiermittel.



26

Bringen Sie die Bremsscheibe an.



27

Installieren Sie den Haltering.



28

Säubern Sie die Halterung des Bremssattels. Benutzen Sie eine Drahtbürste. Benutzen Sie einen Bremsenreiniger.

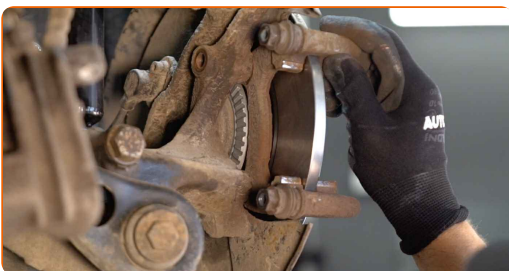


AUTODOC empfiehlt:

- Austausch: Radlager – SEAT Exeo Limousine (3R2). Lassen Sie einige Minuten nach dem Auftragen des Sprays verstreichen.

29

Setzen Sie die Halterung des Bremssattels ein.



30

Befestigen Sie die Bremssattelhalterung. Verwenden Sie Inbusschlüssel Nr. H8. Verwenden Sie einen Drehmomentschlüssel. Ziehen Sie ihn mit 75 Nm Drehmoment fest.



31

Behandeln Sie den Bremssattel-Kolben. Benutzen Sie einen Bremsenreiniger.

Austausch: Radlager – SEAT Exeo Limousine (3R2). Tipp von AUTODOC-Experten:

- Warten Sie einige Minuten nachdem Sie das Spray aufgebracht haben.

32

Drücken Sie den Bremssattelkolben rein. Verwenden Sie den Bremskolbenrücksteller.

33

Bringen Sie die Bremsbeläge an.



34

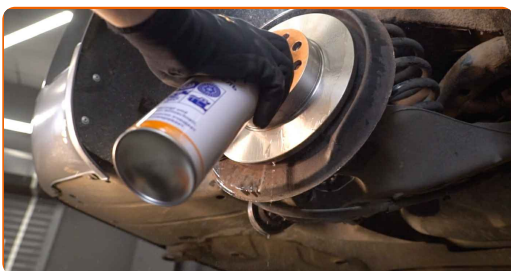
Installieren Sie den Bremssattel und fixieren Sie diesen. Verwenden Sie Stecknuss Nr. 13. Verwenden Sie Ring-Gabelschlüssel Nr. 15. Verwenden Sie einen Drehmomentschlüssel. Ziehen Sie ihn mit 35 Nm Drehmoment fest.



35 Behandeln Sie die Oberfläche, an der die Bremsscheibe die Felge berührt. Benutzen Sie ein Kupferschmiermittel.



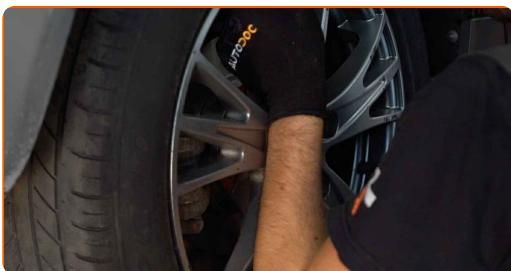
36 Die Bremsscheibenoberfläche reinigen. Benutzen Sie einen Bremsenreiniger.



AUTODOC empfiehlt:

- Austausch: Radlager – SEAT Exeo Limousine (3R2). Lassen Sie einige Minuten nach dem Auftragen des Sprays verstreichen.

37 Bringen Sie das Rad an.



Austausch: Radlager – SEAT Exeo Limousine (3R2). Tipp von AUTODOC:

- Um Verletzungen zu vermeiden, halten Sie beim Schrauben der Befestigungsschrauben das Rad fest.

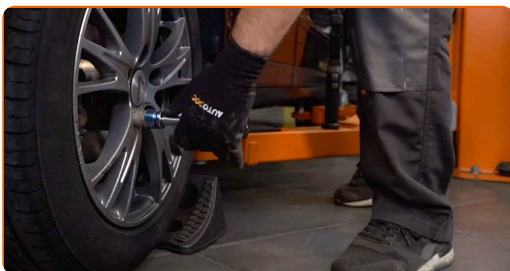
38

Schrauben Sie die Radbolzen fest. Verwenden Sie eine Schlagnuss für Felgen # 17.



39

Senken Sie das Auto und ziehen Sie die Radschrauben über Kreuz an. Verwenden Sie einen Drehmomentschlüssel. Ziehen Sie ihn mit 120 Nm Drehmoment fest.



40

Entfernen Sie den Wagenheber sowie die Unterlegkeile.



GUT GEMACHT! 

WEITERE TUTORIALS ANSEHEN

AUTODOC – TOP QUALITÄT UND PREISWERTE AUTOTEILE ONLINE

MOBILE AUTODOC APP: TOLLE ANGEBOTE UND BEQUEMES EINKAUFEN



+ AUTODOC

GET IT ON
Google Play

Download on the
App Store

Download

EINE GROSSE AUSWAHL AN ERSATZTEILEN FÜR IHR AUTO

RADLAGER: EINE GROSSE AUSWAHL

i HAFTUNGSAUSSCHLUSS:

Das Dokument beinhaltet nur allgemeine Empfehlungen, die hilfreich für Sie sein können, wenn Sie Reparatur- oder Ersatzmaßnahmen durchführen. AUTODOC haftet nicht für Verluste, Verletzungen, Schäden am Eigentum, die während des Reparatur- oder Ersatzprozesses durch eine fehlerhafte Anwendung oder eine falsche Auslegung der bereitgestellten Informationen auftreten.

AUTODOC haftet nicht für irgendwelche Fehler und Unklarheiten in dieser Anleitung. Die Informationen werden nur für informative Zwecke bereitgestellt und können Anweisungen von Fachleuten nicht ersetzen.

AUTODOC haftet nicht für die falsche oder gefährliche Verwendung von Geräten, Werkzeugen und Autoteilen. AUTODOC empfiehlt dringend, vorsichtig zu sein und die Sicherheitsvorschriften zu beachten, wenn Sie eine Reparatur oder einen Austausch vornehmen. Denken Sie daran: Die Verwendung von Autoteilen minderwertiger Qualität garantiert nicht die erforderliche Verkehrssicherheit.

© Copyright 2023 – Alle Inhalte, insbesondere Texte, Fotografien und Grafiken sind urheberrechtlich geschützt. Alle Rechte, einschließlich der Vervielfältigung, Veröffentlichung, Bearbeitung und Übersetzung, bleiben vorbehalten, AUTODOC SE.