



Anleitung: **SEAT IBIZA I**
(021A) Kraftstofffilter
wechseln

ÄHNLICHES VIDEO-TUTORIAL



Dieses Video zeigt den Wechsel eines ähnlichen Autoteils an einem anderen Fahrzeug

Wichtig!

Dieser Ablauf des Austauschs kann für folgende Fahrzeuge benutzt werden:
SEAT IBIZA I (021A) 1.5 i, SEAT IBIZA I (021A) 1.2 i, SEAT IBIZA I (021A) 1.5 i Cat,
SEAT IBIZA I (021A) 1.7, SEAT IBIZA I (021A) 1.5

Die Schritte können je nach Fahrzeugdesign leicht variieren.

Diese Anleitung wurde erstellt auf der Grundlage des Wechsels eines ähnlichen Autoteils für: AUDI A4 Limousine (8D2, B5) 1.6

AUSTAUSCH: KRAFTSTOFFFILTER – SEAT IBIZA I (021A). WERKZEUGE, DIE SIE EVENTUELL BENÖTIGEN:



- Drahtbürste
- WD-40-Spray
- Allzweck-Reinigungsspray
- Steckschlüssel-Einsatz Nr. 10
- Ratschenschlüssel
- Flacher Schraubendreher
- Flüssigkeitsbehälter
- Unterlegkeil

Werkzeuge kaufen

Austausch: Kraftstofffilter – SEAT IBIZA I (021A). AUTODOC-Experten empfehlen:

- Für ausreichende Belüftung des Arbeitsplatzes. Kraftstoffdämpfe sind giftig.
- Bitte beachten Sie: alle Arbeiten am Auto – SEAT IBIZA I (021A) – sollten bei ausgeschaltetem Motor durchgeführt werden.

FÜHREN SIE DEN WECHSEL IN DER FOLGENDEN REIHENFOLGE DURCH:

1

Öffnen Sie die Tankklappe.



2

Schrauben Sie den Tankdeckel ab.

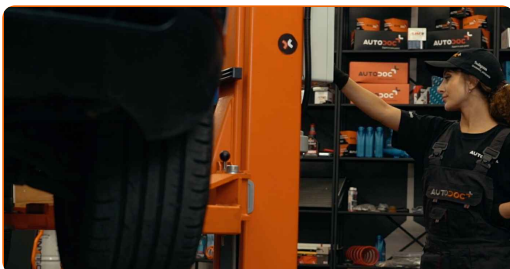


3

Sichern Sie die Räder mit Hilfe von Unterlegkeilen.

4

Heben Sie das Auto unter Verwendung eines Wagenhebers an oder platzieren Sie über einer Werkstattgrube.



5 Reinigen Sie die Kraftstoff-Filterhalterung. Benutzen Sie eine Drahtbürste. Benutzen Sie WD-40-Spray.

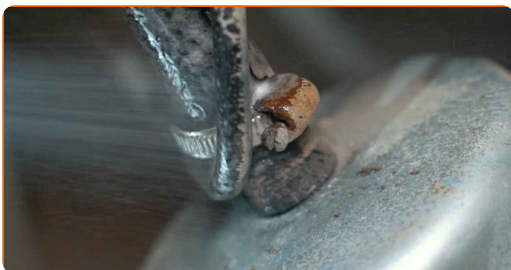
6 Schrauben Sie die Befestigungsschrauben des Kraftstofffilterhalters ab. Verwenden Sie Stecknuss Nr. 10. Verwenden Sie einen Ratschenschlüssel.



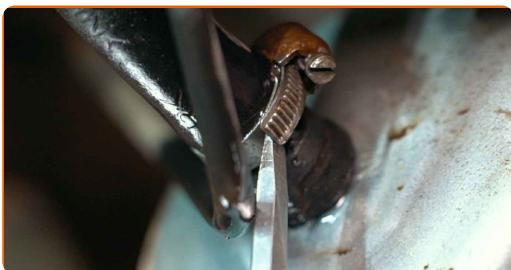
7 Bereiten Sie einen Behälter für Flüssigkeiten vor.



8 Reinigen Sie die Kraftstoffleitungen. Benutzen Sie eine Drahtbürste. Verwenden Sie Allzweckreinigungsspray.

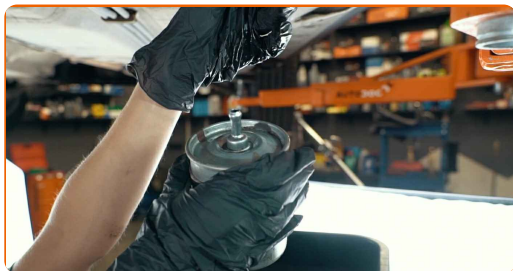


9 Lockern Sie die Befestigungsklemme der Kraftstofffilterleitung. Verwenden Sie einen flachen Schraubendreher.



10

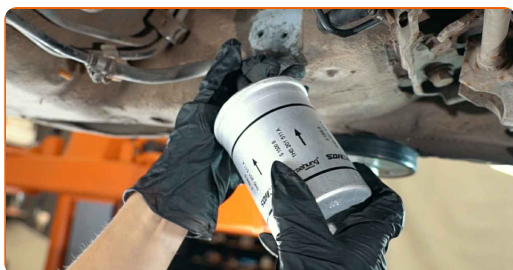
Lösen Sie die Schläuche vom Kraftstofffilter.

**11**

Entfernen Sie die Halterung des Kraftstofffilters.

**12**

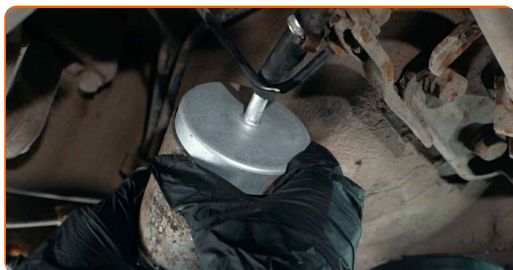
Befestigen Sie die Leitung am Kraftstofffilter.

**13**

Bauen Sie die Halterung des Kraftstofffilters ein.

**14**

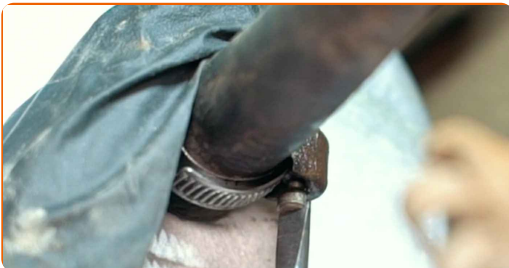
Befestigen Sie die Leitung am Kraftstofffilter.



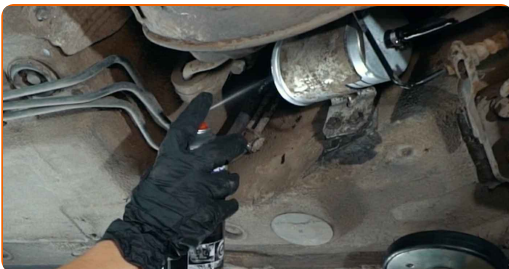
- 15** Schrauben Sie die Befestigungsschrauben des Kraftstofffilterhalters ein. Verwenden Sie Stecknuss Nr. 10. Verwenden Sie einen Ratschenschlüssel.



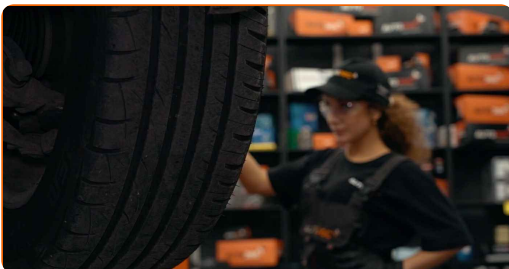
- 16** Ziehen Sie die Befestigungsklemme der Kraftstofffilterleitung an. Verwenden Sie einen flachen Schraubendreher.



- 17** Reinigen Sie die Kraftstoffleitungen. Verwenden Sie Allzweckreinigungsspray.



- 18** Senken Sie das Auto ab.

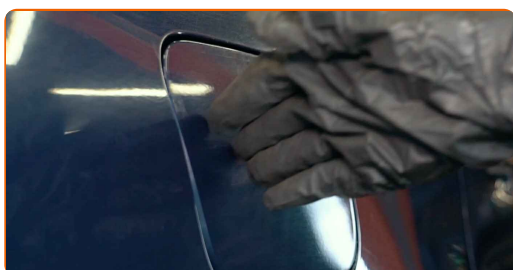


- 19** Entfernen Sie den Wagenheber sowie die Unterlegkeile.

20 Den Tankdeckel festziehen.



21 Schließen Sie die Tankklappe.



Austausch: Kraftstofffilter – SEAT IBIZA I (021A). Fachleute empfehlen:

- Bevor Sie starten, schalten Sie die Zündung mehrmals ein und aus. Dies sollte getan werden, um die Kraftstoffpumpe zu aktivieren, damit sie Kraftstoff durch das Kraftstoffsystem pumpt.

22 Lassen Sie den Motor ein paar Minuten laufen. Dies ist notwendig, um sicherzustellen, dass die Komponente ordnungsgemäß funktioniert.

23 Den Motor abstellen.

GUT GEMACHT! 

WEITERE TUTORIALS ANSEHEN

AUTODOC – TOP QUALITÄT UND PREISWERTE AUTOTEILE ONLINE

**MOBILE AUTODOC APP: TOLLE ANGEBOTE UND BEQUEMES
EINKAUFEN**



+ AUTODOC

GET IT ON
Google Play

Download on the
App Store

Download

EINE GROSSE AUSWAHL AN ERSATZTEILEN FÜR IHR AUTO

KRAFTSTOFFFILTER: EINE GROSSE AUSWAHL

ⓘ HAFTUNGSAUSSCHLUSS:

Das Dokument beinhaltet nur allgemeine Empfehlungen, die hilfreich für Sie sein können, wenn Sie Reparatur- oder Ersatzmaßnahmen durchführen. AUTODOC haftet nicht für Verluste, Verletzungen, Schäden am Eigentum, die während des Reparatur- oder Ersatzprozesses durch eine fehlerhafte Anwendung oder eine falsche Auslegung der bereitgestellten Informationen auftreten.

AUTODOC haftet nicht für irgendwelche Fehler und Unklarheiten in dieser Anleitung. Die Informationen werden nur für informative Zwecke bereitgestellt und können Anweisungen von Fachleuten nicht ersetzen.

AUTODOC haftet nicht für die falsche oder gefährliche Verwendung von Geräten, Werkzeugen und Autoteilen. AUTODOC empfiehlt dringend, vorsichtig zu sein und die Sicherheitsvorschriften zu beachten, wenn Sie eine Reparatur oder einen Austausch vornehmen. Denken Sie daran: Die Verwendung von Autoteilen minderwertiger Qualität garantiert nicht die erforderliche Verkehrssicherheit.

© Copyright 2022 – Alle Inhalte, insbesondere Texte, Fotografien und Grafiken sind urheberrechtlich geschützt. Alle Rechte, einschließlich der Vervielfältigung, Veröffentlichung, Bearbeitung und Übersetzung, bleiben vorbehalten, AUTODOC GmbH.