



Anleitung: **SEAT Leon ST**  
**(5F8)** Bremsscheiben  
vorne wechseln

## ÄHNLICHES VIDEO-TUTORIAL



Dieses Video zeigt den Wechsel eines ähnlichen Autoteils an einem anderen Fahrzeug

### **Wichtig!**

Dieser Ablauf des Austauschs kann für folgende Fahrzeuge benutzt werden:

SEAT Leon ST (5F8) 1.4 TSI, SEAT Leon ST (5F8) 2.0 TDI, SEAT Leon ST (5F8) 1.8 TSI, SEAT Leon ST (5F8) 1.2 TSI, SEAT Leon ST (5F8) 1.6 TDI, SEAT Leon ST (5F8) 1.4 TGI, SEAT Leon ST (5F8) 1.6 TDI 4Drive, SEAT Leon ST (5F8) 2.0 TDI 4Drive, SEAT Leon ST (5F8) 1.8 TSI 4Drive, SEAT Leon ST (5F8) 1.0 TSI, SEAT Leon ST (5F8) 1.6 SRE, SEAT Leon ST (5F8) 1.5 TSI, SEAT Leon ST (5F8) 1.5 TGI, SEAT Leon ST (5F8) 1.0 TSI (DKLB), SEAT Leon ST (5F8) 1.6 TDI 4Drive (DGTE)

Die Schritte können je nach Fahrzeugdesign leicht variieren.

Diese Anleitung wurde erstellt auf der Grundlage des Wechsels eines ähnlichen Autoteils für: VW Golf VII Schrägheck (5G1, BQ1, BE1, BE2) 1.8 TSI

**AUSTAUSCH: BREMSSCHEIBEN – SEAT LEON ST (5F8).  
WERKZEUGE, DIE SIE EVENTUELL BENÖTIGEN:**



- Drahtbürste
- Nylon-Reinigungsbürste
- WD-40-Spray
- Allzweck-Reinigungsspray
- Bremsenreiniger
- Anti-Quietsch-Paste
- Keramikfett
- Drehmomentschlüssel
- Ring-Gabelschlüssel Nr. 17
- Steckschlüssel-Einsatz Nr. 13
- Steckschlüssel-Einsatz Nr. 19
- Steckschlüssel-Einsatz Nr. 21
- Torx-Bit T30
- Impact-Nuss für Felgen Nr. 17
- Ratschenschlüssel
- Gummihammer
- Schlagschraubenzieher
- Bremskolbenrücksteller
- Brechstange
- Unterlegkeil

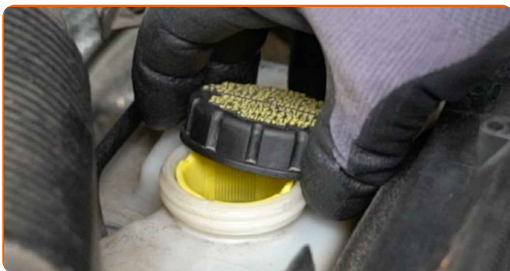
**Werkzeuge kaufen**

**AUTODOC empfiehlt:**

- Ersetzen Sie die Bremsscheiben am Auto SEAT Leon ST (5F8) im Komplett-Set für jede Achse. Unabhängig vom Zustand von Komponenten. Dadurch wird sogar das Bremsen sichergestellt.
- Der Austauschvorgang ist für beide Bremsscheiben an der gleichen Achse identisch.
- Wenn die Bremsscheiben gewechselt werden, müssen Sie stets die Bremsbeläge ersetzen.
- Bitte beachten Sie: alle Arbeiten am Auto – SEAT Leon ST (5F8) – sollten bei ausgeschaltetem Motor durchgeführt werden.

**FÜHREN SIE DEN WECHSEL IN DER FOLGENDEN REIHENFOLGE DURCH:**

**1** Öffnen Sie die Motorhaube. Schrauben Sie die Kappe des Bremsflüssigkeitsausgleichsbehälters ab.



**2** Sichern Sie die Räder mit Hilfe von Unterlegkeilen.

**3** Lösen Sie die Radhalterungsschrauben. Verwenden Sie eine Schlagnuss für Felgen # 17.



**4** Heben Sie das Auto an.

Austausch: Bremsscheiben – SEAT Leon ST (5F8). Fachleute empfehlen:

- Wenn Sie einen Wagenheber verwenden, achten Sie darauf, dass er auf einer geraden Fläche ohne Unebenheiten steht.
- Stützen Sie das Fahrzeug zusätzlich mit Unterstellböcken ab.

5

Schrauben Sie die Radbolzen heraus.



AUTODOC empfiehlt:

- Achtung! Um Verletzungen zu vermeiden, halten Sie das Rad fest, während Sie die Befestigungsschrauben herausschrauben. SEAT Leon ST (5F8)

6

Nehmen Sie das Rad ab.



**7** Die Bremssattelbefestigungen reinigen. Benutzen Sie eine Drahtbürste. Benutzen Sie einen Bremsenreiniger.



**AUTODOC empfiehlt:**

- Austausch: Bremsscheiben – SEAT Leon ST (5F8). Lassen Sie einige Minuten nach dem Auftragen des Sprays verstreichen.

**8** Schrauben Sie die Befestigungen des Bremssattels ab. Verwenden Sie Ring-Gabelschlüssel Nr. 17. Verwenden Sie Stecknuss Nr. 13. Verwenden Sie einen Ratschenschlüssel.



**9** Entfernen Sie die Befestigungsschrauben.



**10** Verteilen Sie die Bremsbeläge. Benutzen Sie ein Brecheisen.



**11**

Entfernen Sie den Bremssattel.

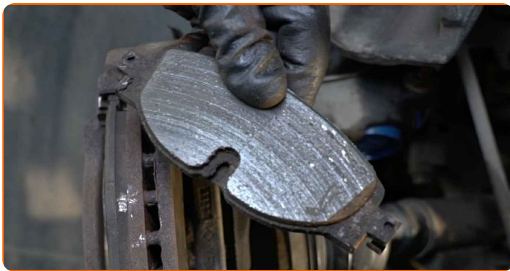


**Austausch: Bremsscheiben – SEAT Leon ST (5F8). AUTODOC empfiehlt:**

- Binden Sie die Zange an die Aufhängung oder an den Körper mit einem Draht, ohne den Bremsschlauch zu trennen, um eine Entspannung des Bremssystems zu verhindern.
- Stellen Sie sicher, dass der Bremssattel nicht am Bremsschlauch hängt.
- Betätigen Sie nicht das Bremspedal, nachdem der Bremssattel entfernt wurde. Infolgedessen kann der Kolben aus dem Bremszylinder herausfallen und ein Bremsflüssigkeitsleck, sowie eine Druckentlastung können auftreten.

**12**

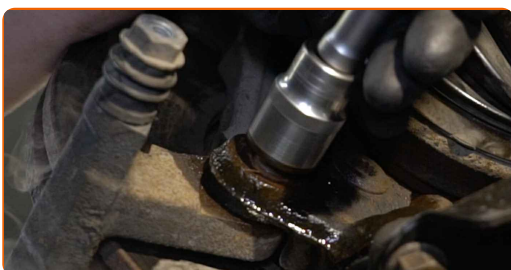
Entfernen Sie die Bremsbeläge. Benutzen Sie ein Brecheisen.



- 13** Die Befestigungselemente der Bremssattelhalterung reinigen. Benutzen Sie eine Drahtbürste. Benutzen Sie WD-40-Spray.



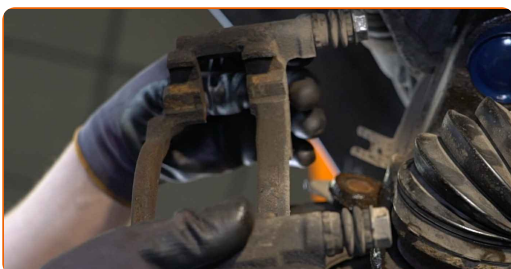
- 14** Schrauben Sie die Befestigungen des Bremssattelhalters ab. Verwenden Sie Stecknuss Nr. 21. Verwenden Sie einen Ratschenschlüssel.



- 15** Entfernen Sie die Befestigungsschrauben.



- 16** Entfernen Sie die Sattelhalterung.





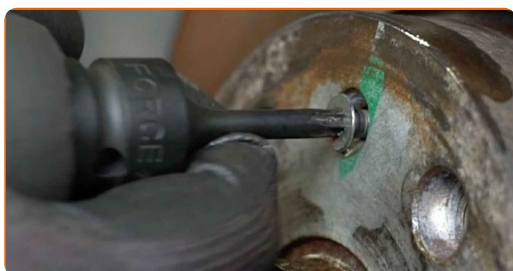
17

Reinigen Sie die Bremsscheibenbefestigung. Benutzen Sie eine Drahtbürste. Benutzen Sie WD-40-Spray.



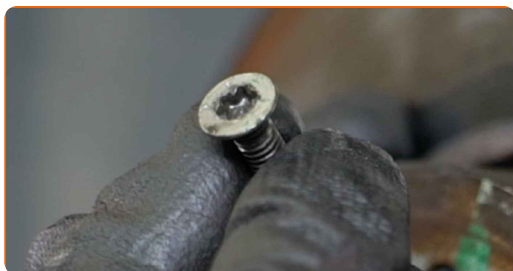
18

Lösen Sie die Befestigung der Bremsscheibe. Verwenden Sie den Torx T30. Verwenden Sie einen Schlagschrauber.



19

Entfernen Sie die Befestigungsschraube.



20

Entfernen Sie die Bremsscheibe. Verwenden Sie einen Gummi-Hammer.



21

Reinigen Sie die Nabe. Benutzen Sie eine Drahtbürste. Verwenden Sie Allzweckreinigungsspray.



22

Behandeln Sie die Kontaktfläche. Verwenden Sie Keramikfett.



23

Bringen Sie die Bremsscheibe an.



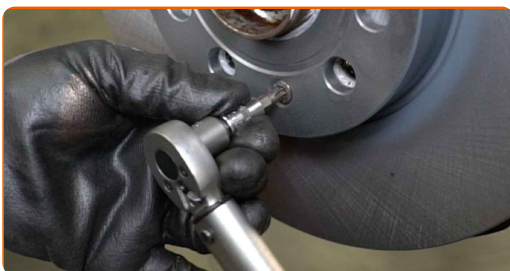
24

Bringen Sie die Befestigungsschraube an.

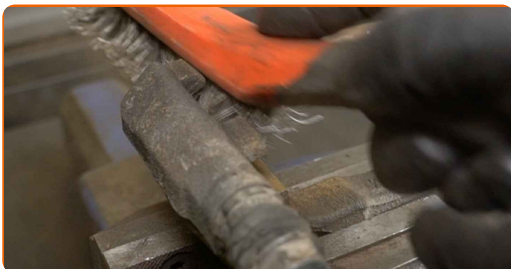


25

Ziehen Sie die Befestigung der Bremsscheibe fest. Verwenden Sie den Torx T30. Verwenden Sie einen Drehmomentschlüssel. Ziehen Sie ihn mit 8 Nm Drehmoment fest.



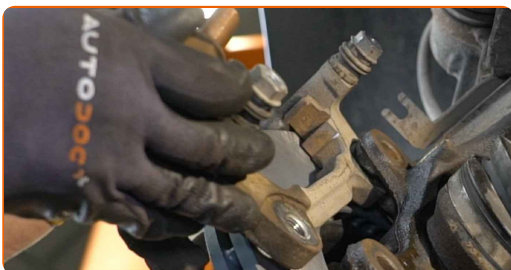
**26** Säubern Sie die Halterung des Bremssattels. Benutzen Sie eine Drahtbürste. Benutzen Sie einen Bremsenreiniger.



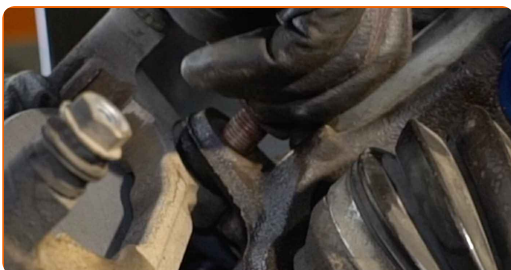
**AUTODOC empfiehlt:**

- Austausch: Brems Scheiben – SEAT Leon ST (5F8). Lassen Sie einige Minuten nach dem Auftragen des Sprays verstreichen.
- Bremssattelhalter, Bremssattelführungsstifte und Manschetten prüfen. Säubern Sie diese. Bei Bedarf ersetzen.

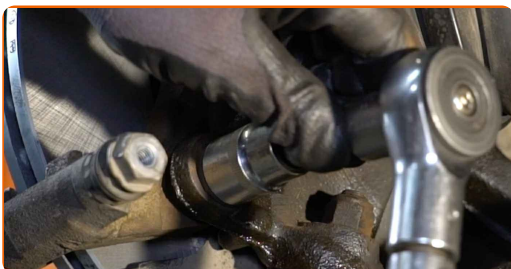
**27** Setzen Sie die Halterung des Bremssattels ein.



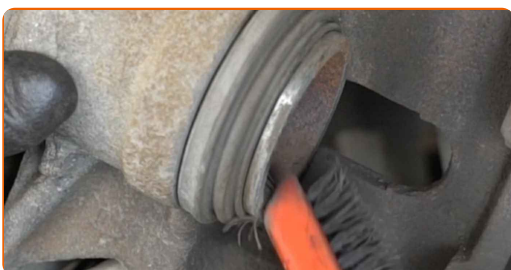
**28** Bringen Sie die Befestigungsschrauben an.



- 29** Ziehen Sie die Befestigungen des Bremssattelhalters fest. Verwenden Sie Stecknuss Nr. 21. Verwenden Sie einen Drehmomentschlüssel. Ziehen Sie ihn mit 190 Nm Drehmoment fest.



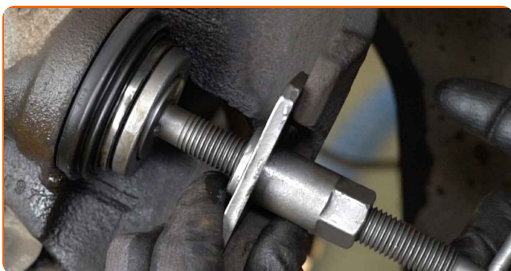
- 30** Behandeln Sie den Bremssattel-Kolben. Verwenden Sie eine Nylon-Reinigungsbürste. Benutzen Sie einen Bremsenreiniger.



**AUTODOC empfiehlt:**

- Warten Sie einige Minuten nachdem Sie das Spray aufgebracht haben.

- 31** Drücken Sie den Bremssattelkolben rein. Verwenden Sie den Bremskolbenrücksteller.



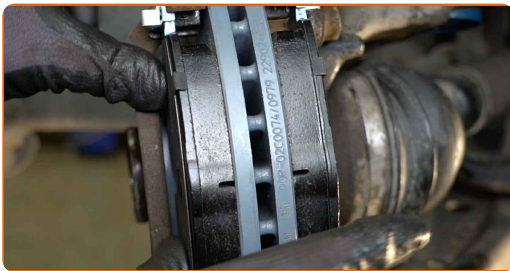
- 32** Behandeln Sie die Bremsbeläge in dem Bereich, wo ihre Oberfläche mit dem Bremssattelhalter in Berührung tritt. Benutzen Sie eine Anti-Quietsch-Paste.



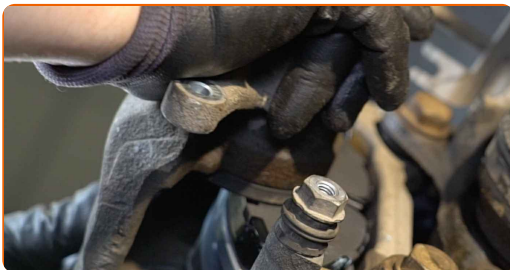
**Austausch: Bremsscheiben – SEAT Leon ST (5F8). Tipp:**

- Stellen Sie sicher, dass die Plattenoberfläche vor der Installation der Beläge sauber ist.

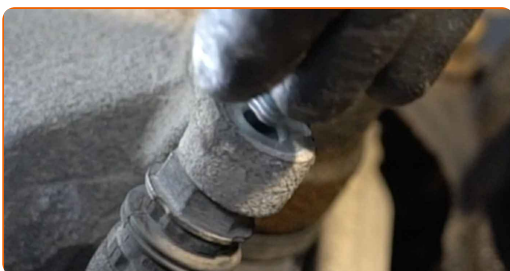
- 33** Bringen Sie die Bremsbeläge an.



- 34** Installieren Sie den Bremssattel und fixieren Sie diesen.

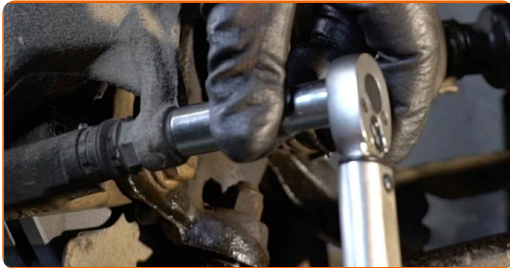


- 35** Bringen Sie die Befestigungsschrauben an.



36

Ziehen Sie die Bremssattelbefestigungen fest. Verwenden Sie Stecknuss Nr. 13. Verwenden Sie einen Drehmomentschlüssel. Ziehen Sie ihn mit 35 Nm Drehmoment fest.



37

Behandeln Sie die Oberfläche, an der die Bremsscheibe die Felge berührt. Verwenden Sie Keramikfett.



38

Die Bremsscheibenoberfläche reinigen. Benutzen Sie einen Bremsenreiniger.

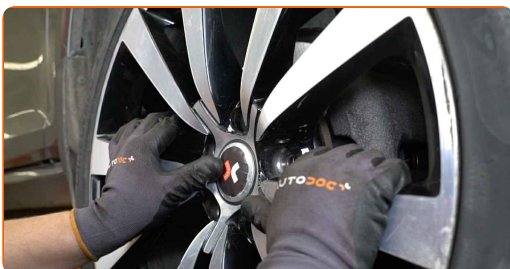


**AUTODOC empfiehlt:**

- Warten Sie einige Minuten nachdem Sie das Spray aufgebracht haben.

39

Bringen Sie das Rad an.



**AUTODOC empfiehlt:**

- **Achtung!** Um Verletzungen zu vermeiden, halten Sie das Rad fest, während Sie die Befestigungsschrauben am Auto einschrauben. SEAT Leon ST (5F8)

**40**

Schrauben Sie die Radbolzen fest. Verwenden Sie eine Schlagnuss für Felgen # 17.



**41**

Senken Sie das Auto und ziehen Sie die Radschrauben über Kreuz an. Verwenden Sie eine Schlagnuss für Felgen # 17. Verwenden Sie einen Drehmomentschlüssel. Ziehen Sie ihn mit 120 Nm Drehmoment fest.



**42**

Entfernen Sie den Wagenheber sowie die Unterlegkeile.



Austausch: Bremsscheiben – SEAT Leon ST (5F8). Tipp von AUTODOC-Experten:

- Ohne das Starten des Motors drücken Sie das Bremspedal mehrmals, bis Sie signifikanten Widerstand spüren.
- Prüfen Sie den Bremsflüssigkeitsstand im Ausgleichsbehälter und füllen Sie ggf. nach.

43

Schrauben Sie die Kappe des Ausgleichsbehälters für die Bremsflüssigkeit fest. Schließen Sie die Haube.



**GUT GEMACHT!** 

**WEITERE TUTORIALS ANSEHEN**



# AUTODOC – TOP QUALITÄT UND PREISWERTE AUTOTEILE ONLINE

**MOBILE AUTODOC APP: TOLLE ANGEBOTE UND BEQUEMES EINKAUFEN**



**+ AUTODOC**

GET IT ON  **Google Play**

 **Download on the App Store**

**Download**

**EINE GROSSE AUSWAHL AN ERSATZTEILEN FÜR IHR AUTO**

**BREMSSCHEIBEN: EINE GROSSE AUSWAHL**

## **ⓘ HAFTUNGSAUSSCHLUSS:**

Das Dokument beinhaltet nur allgemeine Empfehlungen, die hilfreich für Sie sein können, wenn Sie Reparatur- oder Ersatzmaßnahmen durchführen. AUTODOC haftet nicht für Verluste, Verletzungen, Schäden am Eigentum, die während des Reparatur- oder Ersatzprozesses durch eine fehlerhafte Anwendung oder eine falsche Auslegung der bereitgestellten Informationen auftreten.

AUTODOC haftet nicht für irgendwelche Fehler und Unklarheiten in dieser Anleitung. Die Informationen werden nur für informative Zwecke bereitgestellt und können Anweisungen von Fachleuten nicht ersetzen.

AUTODOC haftet nicht für die falsche oder gefährliche Verwendung von Geräten, Werkzeugen und Autoteilen. AUTODOC empfiehlt dringend, vorsichtig zu sein und die Sicherheitsvorschriften zu beachten, wenn Sie eine Reparatur oder einen Austausch vornehmen. Denken Sie daran: Die Verwendung von Autoteilen minderwertiger Qualität garantiert nicht die erforderliche Verkehrssicherheit.

© Copyright 2023 – Alle Inhalte, insbesondere Texte, Fotografien und Grafiken sind urheberrechtlich geschützt. Alle Rechte, einschließlich der Vervielfältigung, Veröffentlichung, Bearbeitung und Übersetzung, bleiben vorbehalten, AUTODOC SE.