



Anleitung: **SKODA FABIA**
(6Y2) Koppelstange
vorne wechseln

ÄHNLICHES VIDEO-TUTORIAL



Dieses Video zeigt den Wechsel eines ähnlichen Autoteils an einem anderen Fahrzeug

Wichtig!

Dieser Ablauf des Austauschs kann für folgende Fahrzeuge benutzt werden:
 SKODA FABIA (6Y2) 1.4 16V, SKODA FABIA (6Y2) 1.4, SKODA FABIA (6Y2) 1.9 SDI,
 SKODA FABIA (6Y2) 1.0, SKODA FABIA (6Y2) 1.9 TDI, SKODA FABIA (6Y2) 2.0, SKODA
 FABIA (6Y2) 1.2, SKODA FABIA (6Y2) 1.9 TDI RS, SKODA FABIA (6Y2) 1.4 TDI

Die Schritte können je nach Fahrzeugdesign leicht variieren.

Diese Anleitung wurde erstellt auf der Grundlage des Wechsels eines ähnlichen Autoteils für: SKODA Fabia I Combi (6Y5) 1.2

**AUSTAUSCH: KOPPELSTANGE – SKODA FABIA (6Y2).
LISTE DER WERKZEUGE, DIE SIE BENÖTIGEN:**



- Drahtbürste
- WD-40-Spray
- Kupferpaste
- Ring-Gabelschlüssel Nr. 16
- Ring-Gabelschlüssel Nr. 17
- Sechskant-Bit Nr. H5
- Impact-Nuss für Felgen Nr. 17
- Ratschenschlüssel
- Drehmomentschlüssel

Werkzeuge kaufen

AUTODOC empfiehlt:

- Ersetzen Sie die Koppelstange am SKODA FABIA (6Y2) paarweise.
- Der Austauschvorgang ist für beide Koppelstange an der gleichen Achse identisch.
- Bitte beachten Sie: alle Arbeiten am Auto – SKODA FABIA (6Y2) – sollten bei ausgeschaltetem Motor durchgeführt werden.

FÜHREN SIE DEN WECHSEL IN DER FOLGENDEN REIHENFOLGE DURCH:

1

Sichern Sie die Räder mit Hilfe von Unterlegkeilen.



2

Lösen Sie die Radhalterungsschrauben. Verwenden Sie eine Schlagnuss für Felgen # 17.



3

Heben Sie die Vorderseite des Autos und sichern auf Stützen.

4

Schrauben Sie die Radbolzen heraus.

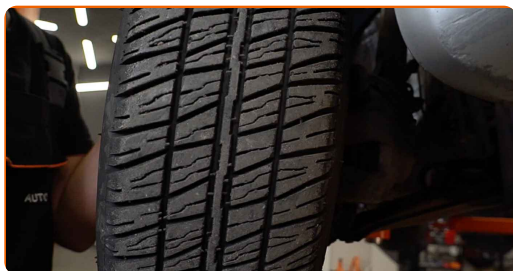


AUTODOC empfiehlt:

- Achtung! Um Verletzungen zu vermeiden, halten Sie das Rad fest, während Sie die Befestigungsschrauben herausschrauben. SKODA FABIA (6Y2)

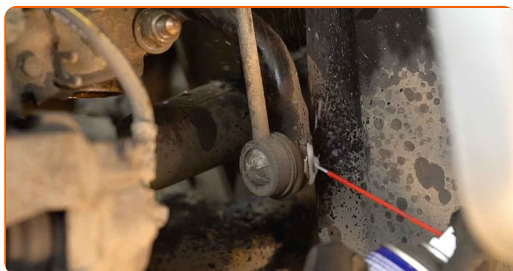
5

Nehmen Sie das Rad ab.



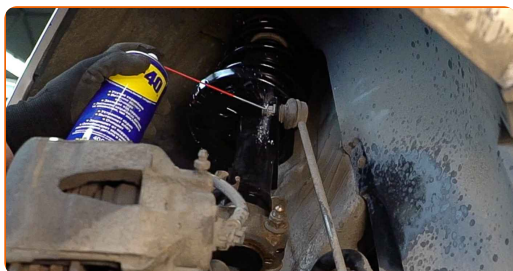
6.1

Reinigen Sie die Befestigungen der Koppelstange.



6.2

Benutzen Sie eine Drahtbürste. Benutzen Sie WD-40-Spray.



- 7** Schrauben Sie die Mutter ab und entfernen Sie die Stabilisatorstange aus dem Federbein. Verwenden Sie Inbusschlüssel Nr. H5. Verwenden Sie Ring-Gabelschlüssel Nr. 16. Verwenden Sie einen Ratschenschlüssel.



- 8** Drehen Sie die Befestigungen heraus, die die Druckstange mit dem Stabilisator verbinden. Verwenden Sie Inbusschlüssel Nr. H5. Verwenden Sie Ring-Gabelschlüssel Nr. 16. Verwenden Sie einen Ratschenschlüssel.



- 9** Entfernen Sie die Stabilisatorstange.



- 10** Bringen Sie eine neue Stange an, ziehen Sie die Schrauben fest.



- 11** Ziehen Sie das Befestigungselement an, das die Druckstange mit dem Federbein verbindet. Verwenden Sie Inbusschlüssel Nr. H5. Verwenden Sie Ring-Gabelschlüssel Nr. 17. Verwenden Sie einen Drehmomentschlüssel. Ziehen Sie ihn mit 40 Nm Drehmoment fest.



- 12** Ziehen Sie das Befestigungselement an, das die Druckstange mit dem Stabilisator verbindet. Verwenden Sie Inbusschlüssel Nr. H5. Verwenden Sie Ring-Gabelschlüssel Nr. 17. Verwenden Sie einen Drehmomentschlüssel. Ziehen Sie ihn mit 40 Nm Drehmoment fest.



- 13** Reinigen Sie die Oberfläche an welcher die Felge montiert werden soll. Benutzen Sie eine Drahtbürste. Behandeln Sie die Kontaktfläche. Benutzen Sie ein Kupferschmiermittel.



- 14** Bringen Sie das Rad an.



AUTODOC empfiehlt:

- **Wichtiger Hinweis!** Halten Sie das Rad, während Sie die Befestigungsschrauben einschrauben. SKODA FABIA (6Y2)

15

Schrauben Sie die Radbolzen fest. Verwenden Sie eine Schlagnuss für Felgen # 17.



16

Senken Sie das Auto und ziehen Sie die Radschrauben über Kreuz an. Verwenden Sie eine Schlagnuss für Felgen # 17. Verwenden Sie einen Drehmomentschlüssel. Ziehen Sie ihn mit 120 Nm Drehmoment fest.



17

Entfernen Sie den Wagenheber sowie die Unterlegkeile.



GUT GEMACHT! 

WEITERE TUTORIALS ANSEHEN

AUTODOC – TOP QUALITÄT UND PREISWERTE AUTOTEILE ONLINE

**MOBILE AUTODOC APP: TOLLE ANGEBOTE UND BEQUEMES
EINKAUFEN**



+ AUTODOC

GET IT ON
 **Google Play**

Download on the
 **App Store**

Download

EINE GROSSE AUSWAHL AN ERSATZTEILEN FÜR IHR AUTO

KOPPELSTANGE: EINE GROSSE AUSWAHL

ⓘ HAFTUNGSAUSSCHLUSS:

Das Dokument beinhaltet nur allgemeine Empfehlungen, die hilfreich für Sie sein können, wenn Sie Reparatur- oder Ersatzmaßnahmen durchführen. AUTODOC haftet nicht für Verluste, Verletzungen, Schäden am Eigentum, die während des Reparatur- oder Ersatzprozesses durch eine fehlerhafte Anwendung oder eine falsche Auslegung der bereitgestellten Informationen auftreten.

AUTODOC haftet nicht für irgendwelche Fehler und Unklarheiten in dieser Anleitung. Die Informationen werden nur für informative Zwecke bereitgestellt und können Anweisungen von Fachleuten nicht ersetzen.

AUTODOC haftet nicht für die falsche oder gefährliche Verwendung von Geräten, Werkzeugen und Autoteilen. AUTODOC empfiehlt dringend, vorsichtig zu sein und die Sicherheitsvorschriften zu beachten, wenn Sie eine Reparatur oder einen Austausch vornehmen. Denken Sie daran: Die Verwendung von Autoteilen minderwertiger Qualität garantiert nicht die erforderliche Verkehrssicherheit.

© Copyright 2023 – Alle Inhalte, insbesondere Texte, Fotografien und Grafiken sind urheberrechtlich geschützt. Alle Rechte, einschließlich der Vervielfältigung, Veröffentlichung, Bearbeitung und Übersetzung, bleiben vorbehalten, AUTODOC SE.