

 **AUTODOC CLUB**

Anleitung: **SKODA Fabia**
I Praktik (6Y5) Türschloß
vorne wechseln

ÄHNLICHES VIDEO-TUTORIAL



Dieses Video zeigt den Wechsel eines ähnlichen Autoteils an einem anderen Fahrzeug

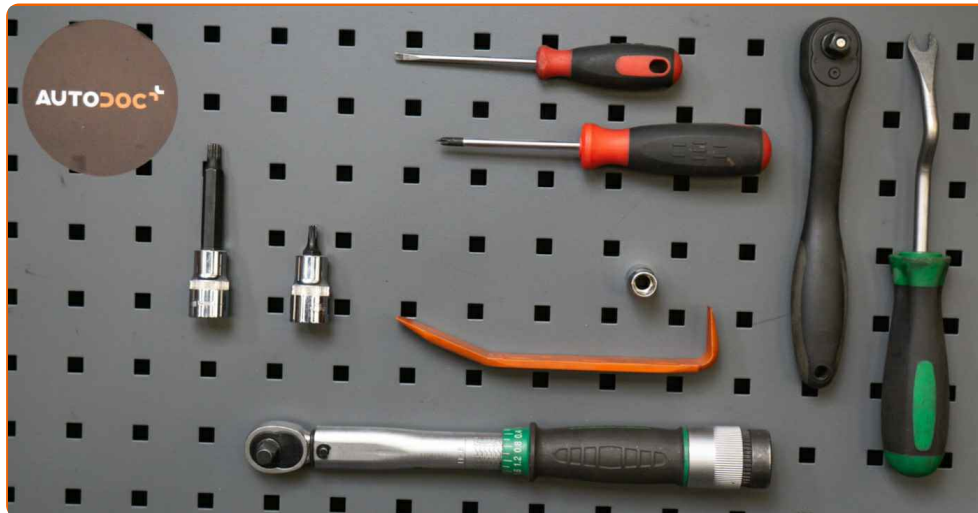
Wichtig!

Dieser Ablauf des Austauschs kann für folgende Fahrzeuge benutzt werden:
SKODA Fabia I Praktik (6Y5) 1.2, SKODA Fabia I Praktik (6Y5) 1.9 SDI, SKODA Fabia I Praktik (6Y5) 1.4 TDI, SKODA Fabia I Praktik (6Y5) 1.4, SKODA Fabia I Praktik (6Y5) 1.9 TDI

Die Schritte können je nach Fahrzeugdesign leicht variieren.

Diese Anleitung wurde erstellt auf der Grundlage des Wechsels eines ähnlichen Autoteils für: SEAT Ibiza III Schrägheck (6L) 1.4 16V

AUSTAUSCH: TÜRSCHLOSS – SKODA FABIA I PRAKTIK (6Y5). LISTE DER WERKZEUGE, DIE SIE BENÖTIGEN:



- Drehmomentschlüssel
- Steckschlüssel-Einsatz Nr. 10
- Torx-Bit T20
- XZN-Bit-Stecknuss Nr. 8
- Ratschenschlüssel
- Malerband
- Flacher Schraubendreher
- Phillips-Schraubendreher
- Lösehebel
- Zierleistenkeil

Werkzeuge kaufen

Austausch: Türschloß – SKODA Fabia I Praktik (6Y5). Tipp von AUTODOC-Experten:

- Der Austauschvorgang ist für Schlösser der linken und rechten Hintertüren identisch.
- Bitte beachten Sie: alle Arbeiten am Auto – SKODA Fabia I Praktik (6Y5) – sollten bei ausgeschaltetem Motor durchgeführt werden.

FÜHREN SIE DEN WECHSEL IN DER FOLGENDEN REIHENFOLGE DURCH:

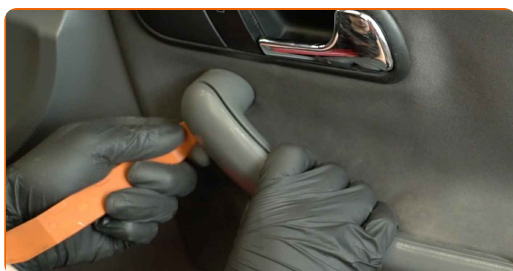
1

Öffnen Sie die Autotür.



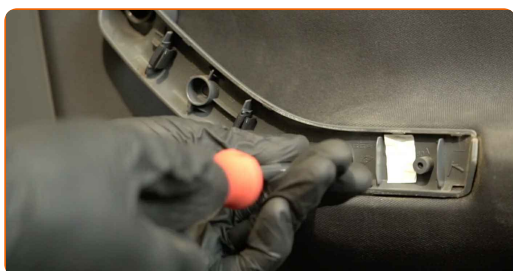
2

Entfernen Sie die Verkleidung der Türarmlehne. Verwenden Sie einen Zierleistenkeil.



3

Entfernen Sie die Schrauben der Türarmlehne. Verwenden Sie einen Kreuzschlitzschraubendreher.



4

Schrauben Sie die Befestigungen der Türinnenverkleidungen ab. Verwenden Sie einen Kreuzschlitzschraubendreher.



5

Bauen Sie die Türinnenverkleidung aus. Verwenden Sie einen Zierleistenkeil.



AUTODOC empfiehlt:

- Austausch: Türschloß – SKODA Fabia I Praktik (6Y5). Wenden Sie bei der Demontage des Teils keine übermäßige Kraft an, da es dadurch beschädigt werden könnte.

6

Entfernen Sie die Abdeckungen der Befestigungen des Fensterhebers.



7

Schalten Sie die Zündung ein.



8

Lassen Sie das Fensterglas herunter.



Austausch: Türschloß – SKODA Fabia I Praktik (6Y5). Tipp:

- Lassen Sie das Fensterglas weiter herunter, bis die Befestigungen sichtbar werden.

9

Schalten Sie die Zündung ab.



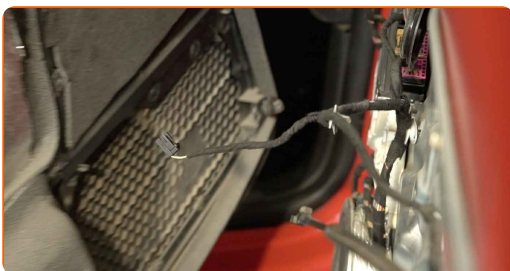
10

Lösen Sie den Steckverbinder des elektrischen Fensterhebers von der Türinnenverkleidung.



11

Lösen Sie das Kabel des Stellmotors des Türschlosses.



- 12** Schrauben Sie die Befestigungen des Fensterglases ab. Verwenden Sie Stecknuss Nr. 10. Verwenden Sie einen Ratschenschlüssel.



Austausch: Türschloß – SKODA Fabia I Praktik (6Y5). Tipp von AUTODOC-Experten:

- Um Verletzungen zu vermeiden, halten Sie das Glas wenn Sie die Befestigungen abschrauben.

- 13** Fahren Sie das Fensterglas bis ganz nach oben hoch und sichern Sie es mit Malerband am Türrahmen.



AUTODOC empfiehlt:

- Um Verletzungen zu vermeiden, halten Sie das Glas wenn Sie es hochfahren.

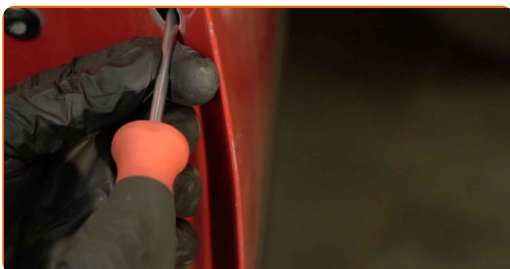
14

Entfernen Sie die Abdeckungen der Befestigung des Außentürgriffs. Verwenden Sie einen Zierleistenkeil.



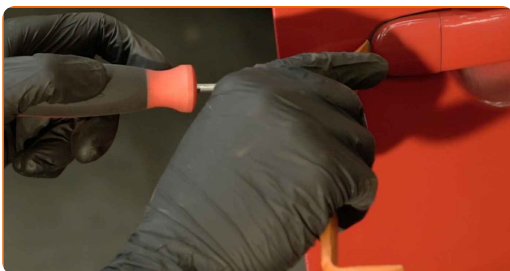
15

Schrauben Sie die Befestigung des Außentürgriffs ab. Verwenden Sie den Torx T20. Verwenden Sie einen Ratschenschlüssel.



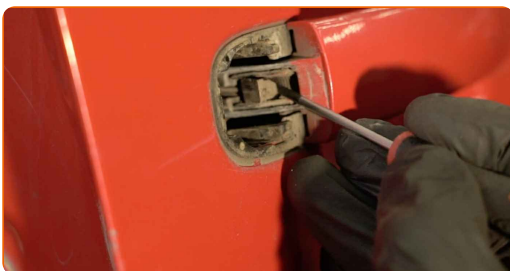
16

Entfernen Sie die Abdeckungen der Befestigung des Außentürgriffs. Verwenden Sie einen Zierleistenkeil.



17

Entfernen Sie das Kabel zwischen Griff und Schloss. Verwenden Sie einen flachen Schraubendreher.



18

Schrauben Sie die Befestigungen des Türschlosses ab. Benutzen Sie den XZN #8. Verwenden Sie einen Ratschenschlüssel.



19

Entfernen Sie den Steckverbinder des Spiegelverstellungsschalters von der Tür.



20

Lösen Sie den Kabelbaum von der Türschutzabdeckung. Verwenden Sie einen Lösehebel, um die Clips zu entfernen.



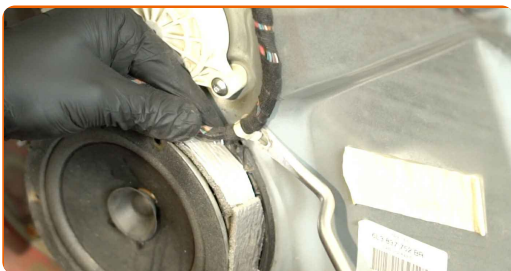
21

Löse den Lautsprecheranschluss ab.



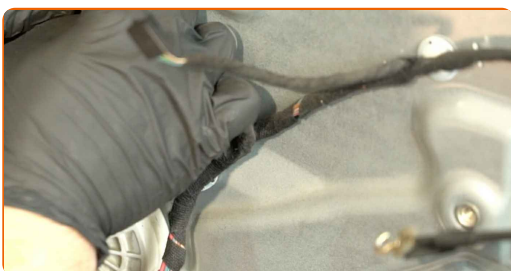
22

Lösen Sie den Kabelbaum von der Türschutzabdeckung. Verwenden Sie einen Lösehebel, um die Clips zu entfernen.



23

Entfernen Sie den Steckverbinder des Spiegelverstellungsschalters von der Steuereinheit.



24

Lösen Sie den Kabelbaum von der Türschutzabdeckung. Verwenden Sie einen Lösehebel, um die Clips zu entfernen.



25

Schrauben Sie die Befestigungen der Türschutzabdeckung ab. Verwenden Sie Stecknuss Nr. 10. Verwenden Sie einen Ratschenschlüssel.



26 Entfernen Sie die Türschutzabdeckung.



Austausch: Türschloß – SKODA Fabia I Praktik (6Y5). AUTODOC empfiehlt:

- Wenden Sie bei der Entfernung des Teils keine übermäßige Kraft an, da Sie es sonst beschädigen könnten.

27 Lösen Sie den Steckverbinder des Türschlosses. Verwenden Sie einen flachen Schraubendreher.



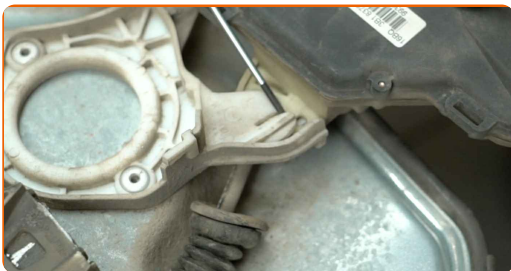
28 Entfernen Sie das Türschloß. Verwenden Sie einen flachen Schraubendreher.



AUTODOC empfiehlt:

- Austausch: Türschloß – SKODA Fabia I Praktik (6Y5). Wenden Sie bei der Demontage des Teils keine übermäßige Kraft an, da es dadurch beschädigt werden könnte.

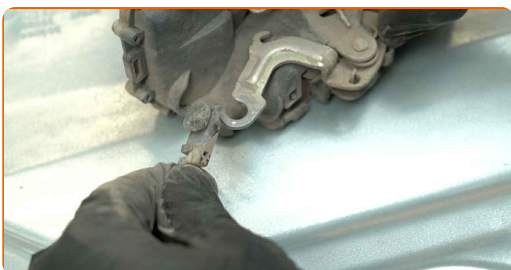
29 Entfernen Sie das Kabel zwischen Griff und Schloss. Verwenden Sie einen Lösehebel, um die Clips zu entfernen.



30 Bauen Sie das Kabel zwischen Griff und Schloss ein.



31 Bauen Sie das neue Schloss ein.



Austausch: Türschloß – SKODA Fabia I Praktik (6Y5). AUTODOC empfiehlt:

- Wenden Sie bei der Montage nicht zu viel Kraft an, um das Teil nicht zu beschädigen.

32 Bringen Sie den Steckverbinder des Türschlosses wieder an.



33

Bauen Sie die Türschutzabdeckung ein.



AUTODOC empfiehlt:

- Austausch: Türschloß – SKODA Fabia I Praktik (6Y5). Um eine Beschädigung des Teils bei der Montage zu vermeiden, wenden Sie keine übermäßige Kraft an.

34

Schrauben Sie die Befestigungen der Türschutzabdeckung ein. Verwenden Sie Stecknuss Nr. 10. Verwenden Sie einen Ratschenschlüssel.



35

Schrauben Sie die Befestigungen des Türschlosses fest. Benutzen Sie den XZN #8. Verwenden Sie einen Drehmomentschlüssel. Ziehen Sie ihn mit 20 Nm Drehmoment fest.



36

Bauen Sie das Kabel zwischen Griff und Schloss ein. Verwenden Sie einen flachen Schraubendreher.



Austausch: Türschloß – SKODA Fabia I Praktik (6Y5). Tipp von AUTODOC:

- Überprüfen Sie, ob das Türschloß richtig funktioniert.

37

Bauen Sie die Abdeckung auf der Befestigung des Außentürgriffs ein.



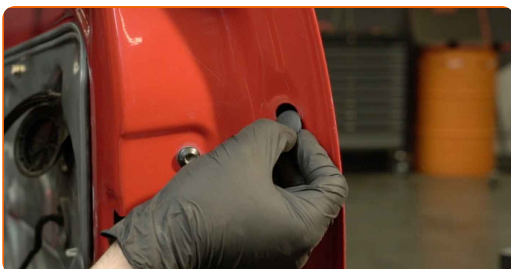
38

Schrauben Sie die Befestigung des Außentürgriffs ein. Verwenden Sie den Torx T20. Verwenden Sie einen Ratschenschlüssel.



39

Bauen Sie die Abdeckung auf der Befestigung des Außentürgriffs ein.



- 40** Schrauben Sie die Befestigungen der Türschutzabdeckung fest. Verwenden Sie Stecknuss Nr. 10. Verwenden Sie einen Drehmomentschlüssel. Ziehen Sie ihn mit 8 Nm Drehmoment fest.



- 41** Bringen Sie den Kabelbaum an der Türschutzabdeckung an.



- 42** Verbinde den Lautsprecheranschluss.



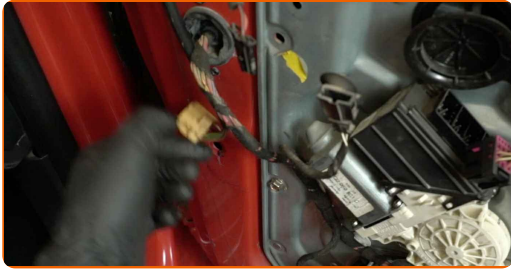
- 43** Bringen Sie den Kabelbaum an der Türschutzabdeckung an.



- 44** Schließen Sie den Steckverbinder des Spiegelverstellers an der Tür wieder an.



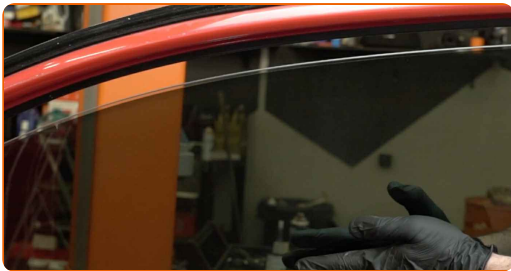
45 Bringen Sie den Kabelbaum an der Türschutzabdeckung an.



46 Entfernen Sie das Malerband.



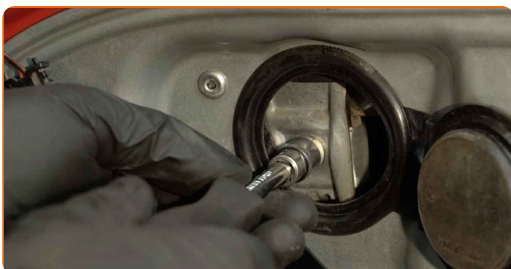
47 Lassen Sie das Fensterglas herunter und bauen Sie es in seinen Montagesitz im Fensterhebermechanismus ein.



AUTODOC empfiehlt:

- Um Verletzungen zu vermeiden, halten Sie das Glas wenn Sie es herunterlassen.

48 Schrauben Sie die Befestigungen des Fensterglases ein. Verwenden Sie Stecknuss Nr. 10. Verwenden Sie einen Ratschenschlüssel.



Austausch: Türschloß – SKODA Fabia I Praktik (6Y5). Tipp von AUTODOC-Experten:

- Um Verletzungen zu vermeiden, halten Sie das Glas wenn Sie die Befestigungen einschrauben.
- Wenden Sie nicht zu viel Kraft beim Festschrauben der Befestigungen an. Ein zu starkes Anziehen kann das Glas beschädigen.

49 Schrauben Sie die Befestigungen des Fensterglases fest. Verwenden Sie Stecknuss Nr. 10. Verwenden Sie einen Drehmomentschlüssel. Ziehen Sie ihn mit 6 Nm Drehmoment fest.



50 Bauen Sie die Abdeckungen auf die Befestigungen des Fensterhebers ein.



51 Schließen Sie den Steckverbinder des Spiegelverstellers an der Steuereinheit wieder an.



52

Bringen Sie den Steckverbinder des elektrischen Fensterhebers an der Türinnenverkleidung an.



53

Bringen Sie das Kabel des Stellmotors des Türschlosses an.



54

Bauen Sie die Türinnenverkleidung wieder ein.



AUTODOC empfiehlt:

- Austausch: Türschloß – SKODA Fabia I Praktik (6Y5). Wenden Sie bei der Montage keine übermäßige Kraft an. Dies kann das Teil beschädigen.

55

Schrauben Sie die Befestigungen der Türarmlehne ein. Verwenden Sie einen Kreuzschlitzschraubendreher.



- 56 Bauen Sie die Verkleidung der Türarmlehne wieder ein. Stellen Sie sicher, dass Sie dabei das Klicken hören, welches entsteht, wenn sich diese in der korrekten Position befindet.



- 57 Schrauben Sie die Befestigungen der Türinnenverkleidung ein. Verwenden Sie einen Kreuzschlitzschraubendreher.



- 58 Schließen Sie die Autotür.

GUT GEMACHT! 

WEITERE TUTORIALS ANSEHEN

AUTODOC – TOP QUALITÄT UND PREISWERTE AUTOTEILE ONLINE

**MOBILE AUTODOC APP: TOLLE ANGEBOTE UND BEQUEMES
EINKAUFEN**



+ AUTODOC

GET IT ON
Google Play

 Download on the
App Store

Download

EINE GROSSE AUSWAHL AN ERSATZTEILEN FÜR IHR AUTO

TÜRSCHLOSS: EINE GROSSE AUSWAHL

HAFTUNGSAUSSCHLUSS:

Das Dokument beinhaltet nur allgemeine Empfehlungen, die hilfreich für Sie sein können, wenn Sie Reparatur- oder Ersatzmaßnahmen durchführen. AUTODOC haftet nicht für Verluste, Verletzungen, Schäden am Eigentum, die während des Reparatur- oder Ersatzprozesses durch eine fehlerhafte Anwendung oder eine falsche Auslegung der bereitgestellten Informationen auftreten.

AUTODOC haftet nicht für irgendwelche Fehler und Unklarheiten in dieser Anleitung. Die Informationen werden nur für informative Zwecke bereitgestellt und können Anweisungen von Fachleuten nicht ersetzen.

AUTODOC haftet nicht für die falsche oder gefährliche Verwendung von Geräten, Werkzeugen und Autoteilen. AUTODOC empfiehlt dringend, vorsichtig zu sein und die Sicherheitsvorschriften zu beachten, wenn Sie eine Reparatur oder einen Austausch vornehmen. Denken Sie daran: Die Verwendung von Autoteilen minderwertiger Qualität garantiert nicht die erforderliche Verkehrssicherheit.

© Copyright 2023 – Alle Inhalte, insbesondere Texte, Fotografien und Grafiken sind urheberrechtlich geschützt. Alle Rechte, einschließlich der Vervielfältigung, Veröffentlichung, Bearbeitung und Übersetzung, bleiben vorbehalten, AUTODOC SE.