



Anleitung: **SKODA Rapid
Spaceback (NH1)**
Bremsattel vorne
wechseln

ÄHNLICHES VIDEO-TUTORIAL



Dieses Video zeigt den Wechsel eines ähnlichen Autoteils an einem anderen Fahrzeug

Wichtig!

Dieser Ablauf des Austauschs kann für folgende Fahrzeuge benutzt werden:
SKODA Rapid Spaceback (NH1) 1.2 TSI, SKODA Rapid Spaceback (NH1) 1.6 TDI,
SKODA Rapid Spaceback (NH1) 1.4 TSI, SKODA Rapid Spaceback (NH1) 1.6, SKODA
Rapid Spaceback (NH1) 1.2

Die Schritte können je nach Fahrzeugdesign leicht variieren.

Diese Anleitung wurde erstellt auf der Grundlage des Wechsels eines ähnlichen Autoteils für: SKODA Octavia II Combi (1Z5) 1.8 TSI

AUSTAUSCH: BREMSSATTEL – SKODA RAPID SPACEBACK (NH1). WERKZEUGE, DIE SIE BENÖTIGEN:



- Drahtbürste
- Bremsenreiniger
- Kupferpaste
- Ring-Gabelschlüssel Nr. 10
- Sechskant-bit nr. H7.
- Steckschlüssel-Einsatz Nr. 11
- Impact-Nuss für Felgen Nr. 17
- Ratschenschlüssel
- Drehmomentschlüssel
- Bremsschlauch-Halteklammer
- Flüssigkeitsbehälter
- Bremsentlüfter-Kit
- Brechstange
- Unterlegkeil

Werkzeuge kaufen

Austausch: Bremssattel – SKODA Rapid Spaceback (NH1). AUTODOC empfiehlt:

- Der Ablauf des Austauschs ist sowohl für den linken als auch den rechten Bremssattel an der gleichen Achse identisch.
- Alle Arbeiten sollten bei abgestelltem Motor ausgeführt werden.

AUSTAUSCH: BREMSSATTEL – SKODA RAPID SPACEBACK (NH1). FÜHREN SIE DIE FOLGENDEN SCHRITTE DURCH:

1 Öffnen Sie die Motorhaube. Schrauben Sie die Kappe des Bremsflüssigkeitsausgleichsbehälters ab.

2 Sichern Sie die Räder mit Hilfe von Unterlegkeilen.



3 Lösen Sie die Radhalterungsschrauben. Verwenden Sie eine Schlagnuss für Felgen # 17.



4 Heben Sie die Vorderseite des Autos und sichern auf Stützen.

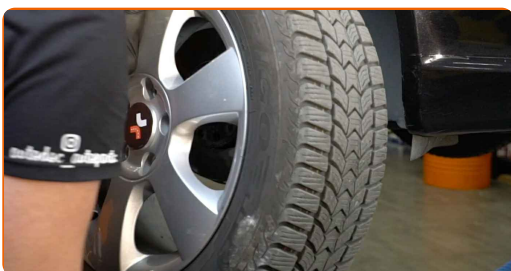
5 Schrauben Sie die Radbolzen heraus.



Austausch: Bremssattel – SKODA Rapid Spaceback (NH1). Tipp:

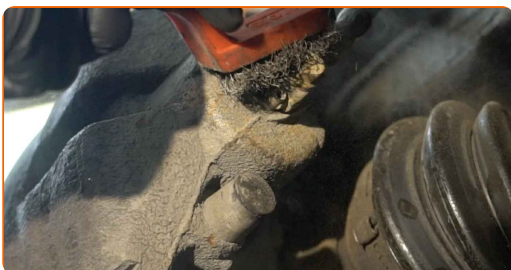
- Sie sollten das Rad in der oberen Position festhalten, so lange Sie die Bolzen herausschrauben, um Unfälle zu vermeiden.

6 Nehmen Sie das Rad ab.



7 Stellen Sie einen Behälter darunter, um die Bremsflüssigkeit zu sammeln.

8 Reinigen Sie den Bereich, in welchem der Bremsschlauch an den Bremssattel angeschlossen ist, sowie den Bereich der Führungsbolzen. Benutzen Sie eine Drahtbürste. Benutzen Sie einen Bremsenreiniger.



AUTODOC empfiehlt:

- Austausch: Bremssattel – SKODA Rapid Spaceback (NH1). Lassen Sie einige Minuten nach dem Auftragen des Sprays verstreichen.

9

Klemmen Sie den Bremsschlauch ab, indem Sie eine geeignete Klemme einsetzen.



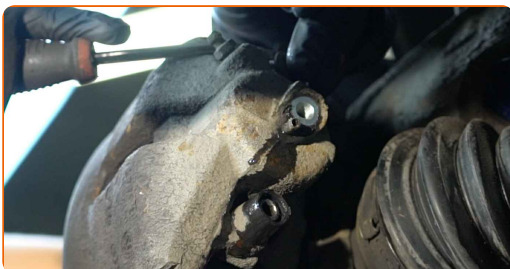
10

Schrauben Sie den Bremsschlauch vom Bremssattel ab. Verwenden Sie Stecknuss Nr. 11. Verwenden Sie einen Ratschenschlüssel.



11

Entfernen Sie die Staubschutzkappen der Bremssattel-Führungsstifte. Benutzen Sie ein Brecheisen.



- 12** Schrauben Sie die Befestigung des Bremssattels ab. Verwenden Sie Inbusschlüssel Nr. H7. Verwenden Sie einen Ratschenschlüssel.



- 13** Verteilen Sie die Bremsbeläge. Benutzen Sie ein Brecheisen.



- 14** Entfernen Sie die Rückholfeder der Bremsbeläge. Benutzen Sie ein Brecheisen.



- 15** Entfernen Sie den Bremssattel.



Austausch: Bremssattel – SKODA Rapid Spaceback (NH1). Tipp von AUTODOC-Experten:

- Wenn Sie Bremssattel austauschen, dann wird empfohlen, dass Sie den Bremsschlauch auf Beschädigungen untersuchen und diesen bei Bedarf durch einen neuen zu ersetzen.
- Wenn ein Bremssattel ersetzt wird, wird empfohlen, die Bremsbeläge zu ersetzen, prüfen Sie den Zustand der Bremsscheiben und ersetzen sie durch neue, wenn nötig.
- Bremssattelhalter, Bremssattelführungsstifte und Manschetten prüfen. Säubern Sie diese. Bei Bedarf ersetzen.
- Betätigen Sie nicht das Bremspedal, nachdem der Bremssattel entfernt wurde. Infolgedessen kann der Kolben aus dem Bremszylinder herausfallen und ein Bremsflüssigkeitsleck, sowie eine Druckentlastung können auftreten.

16

Entfernen Sie die Bremsbeläge.



17

Bringen Sie die Bremsbeläge an.



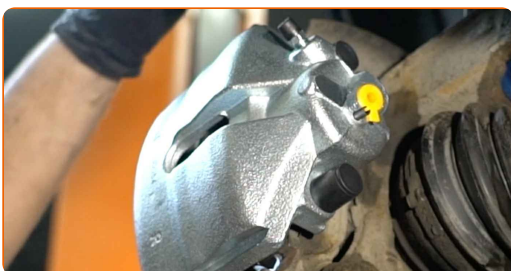
Austausch: Bremssattel – SKODA Rapid Spaceback (NH1). AUTODOC-Experten empfehlen:

- Wenn Sie die alten Bremsbeläge wiederverwenden wollen, dann reinigen Sie diese.

18 Installieren Sie den Bremssattel und fixieren Sie diesen. Verwenden Sie Inbusschlüssel Nr. H7. Verwenden Sie einen Drehmomentschlüssel. Ziehen Sie ihn mit 30 Nm Drehmoment fest.



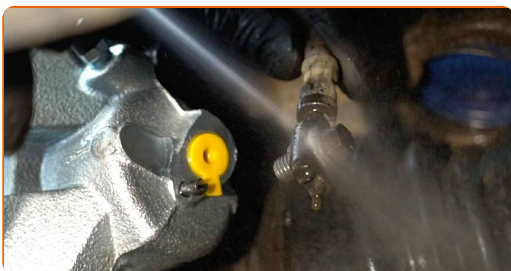
19 Installieren Sie die Staubschutzkappen der Bremssattel-Führungsstifte.



20 Bringen Sie die Rückholdfeder der Bremsbeläge an.



21 Behandeln Sie den Bremsschlauch. Benutzen Sie einen Bremsenreiniger.



Austausch: Bremssattel – SKODA Rapid Spaceback (NH1). Tipp:

- Warten Sie einige Minuten nachdem Sie das Spray aufgebracht haben.

22 Ziehen Sie das Befestigungselement an, das die Bremsleitung mit dem Bremssattel verbindet. Verwenden Sie Stecknuss Nr. 11. Verwenden Sie einen Drehmomentschlüssel. Ziehen Sie ihn mit 35 Nm Drehmoment fest.



23 Entfernen Sie die Klammer des Bremsschlauchs.



24 Lösen Sie die Bremsentlüftungsschraube. Verwenden Sie Ring-Gabelschlüssel Nr. 10.



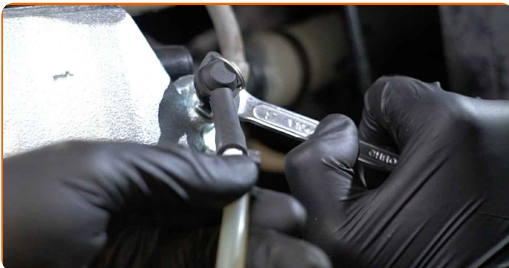
25 Verbinden Sie den Schlauch des Bremsentlüftungs-Kits mit der Bremsentlüftungsschraube.



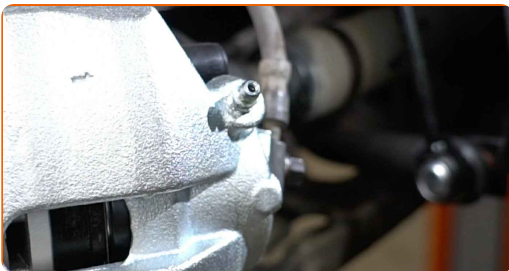
- 26** Entlüften Sie das Bremssattelsystem. Ohne das Starten des Motors drücken Sie das Bremspedal mehrmals, bis Sie signifikanten Widerstand spüren.



- 27** Ziehen Sie die Bremsentlüftungsschraube an. Verwenden Sie Ring-Gabelschlüssel Nr. 10.



- 28** Trennen Sie den Schlauch des Bremsentlüftungs-Kits.



- 29** Ziehen Sie die Entlüftungsschraube des Bremssattels an. Verwenden Sie Stecknuss Nr. 10. Verwenden Sie einen Drehmomentschlüssel. Ziehen Sie ihn mit 10 Nm Drehmoment fest.



30 Behandeln Sie die Oberfläche, an der die Bremsscheibe die Felge berührt. Benutzen Sie ein Kupferschmiermittel.



31 Die Bremsscheibenoberfläche reinigen. Benutzen Sie einen Bremsenreiniger.



AUTODOC empfiehlt:

- Austausch: Bremssattel – SKODA Rapid Spaceback (NH1). Lassen Sie einige Minuten nach dem Auftragen des Sprays verstreichen.

32 Bringen Sie das Rad an.



Austausch: Bremssattel – SKODA Rapid Spaceback (NH1). Tipp von AUTODOC:

- Um Verletzungen zu vermeiden, halten Sie beim Schrauben der Befestigungsschrauben das Rad fest.

33

Schrauben Sie die Radbolzen fest. Verwenden Sie eine Schlagnuss für Felgen # 17.



34

Senken Sie das Auto und ziehen Sie die Radschrauben über Kreuz an. Verwenden Sie eine Schlagnuss für Felgen # 17. Verwenden Sie einen Drehmomentschlüssel. Ziehen Sie ihn mit 120 Nm Drehmoment fest.



35

Entfernen Sie den Wagenheber sowie die Unterlegkeile.



AUTODOC empfiehlt:

- **Wichtiger Hinweis! Austausch: Bremssattel – SKODA Rapid Spaceback (NH1).**
Prüfen Sie den Bremsflüssigkeitsstand im Behälter und füllen Sie gegebenenfalls nach.

36

Schrauben Sie die Kappe des Ausgleichsbehälters für die Bremsflüssigkeit fest. Schließen Sie die Haube.



GUT GEMACHT! 

WEITERE TUTORIALS ANSEHEN

AUTODOC – TOP QUALITÄT UND PREISWERTE AUTOTEILE ONLINE

MOBILE AUTODOC APP: TOLLE ANGEBOTE UND BEQUEMES EINKAUFEN



+ AUTODOC

GET IT ON
Google Play

Download on the
App Store

Download

EINE GROSSE AUSWAHL AN ERSATZTEILEN FÜR IHR AUTO

BREMSSATTEL: EINE GROSSE AUSWAHL

(i) HAFTUNGSAUSSCHLUSS:

Das Dokument beinhaltet nur allgemeine Empfehlungen, die hilfreich für Sie sein können, wenn Sie Reparatur- oder Ersatzmaßnahmen durchführen. AUTODOC haftet nicht für Verluste, Verletzungen, Schäden am Eigentum, die während des Reparatur- oder Ersatzprozesses durch eine fehlerhafte Anwendung oder eine falsche Auslegung der bereitgestellten Informationen auftreten.

AUTODOC haftet nicht für irgendwelche Fehler und Unklarheiten in dieser Anleitung. Die Informationen werden nur für informative Zwecke bereitgestellt und können Anweisungen von Fachleuten nicht ersetzen.

AUTODOC haftet nicht für die falsche oder gefährliche Verwendung von Geräten, Werkzeugen und Autoteilen. AUTODOC empfiehlt dringend, vorsichtig zu sein und die Sicherheitsvorschriften zu beachten, wenn Sie eine Reparatur oder einen Austausch vornehmen. Denken Sie daran: Die Verwendung von Autoteilen minderwertiger Qualität garantiert nicht die erforderliche Verkehrssicherheit.

© Copyright 2023 – Alle Inhalte, insbesondere Texte, Fotografien und Grafiken sind urheberrechtlich geschützt. Alle Rechte, einschließlich der Vervielfältigung, Veröffentlichung, Bearbeitung und Übersetzung, bleiben vorbehalten, AUTODOC SE.