



Anleitung: dritte  
Bremsleuchte bei **Ford**  
**Transit Mk7 Kasten**  
wechseln

## VIDEO-TUTORIAL



### **Wichtig!**

Dieser Ablauf des Austauschs kann für folgende Fahrzeuge benutzt werden:  
 FORD Grand C-Max (DXA/CB7, DXA/CEU) 2.0 TDCi, FORD MONDEO IV Turnier (BA7) 2.0 TDCi, FORD MONDEO IV (BA7) 2.0 TDCi, FORD GALAXY (WA6) 2.0 TDCi, FORD S-MAX (WA6) 2.0 TDCi, FORD C-Max II (DXA/CB7, DXA/CEU) 2.0 TDCi, FORD S-MAX (WA6) 2.2 TDCi, FORD MONDEO IV (BA7) 2.2 TDCi, FORD MONDEO IV Turnier (BA7) 2.2 TDCi, FORD FOCUS III Stufenheck 2.0 TDCi, FORD FOCUS III 2.0 TDCi, FORD FOCUS III Turnier 2.0 TDCi, FORD GALAXY (WA6) 2.2 TDCi, FORD Focus II Kombi (DA\_, FFS, DS) 2.0 TDCi, FORD Focus II Schrägheck (DA\_, HCP, DP) 2.0 TDCi, (+ 38)

Die Schritte können je nach Fahrzeugdesign leicht variieren.

SIE BENÖTIGEN FOLGENDES:



- Elektronikspray
- Ratschenschraubendreher
- T25-Torx-Bit

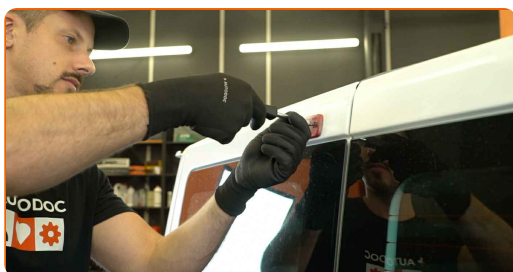
**WERKZEUGE KAUFEN**

**AUTODOC empfiehlt:**

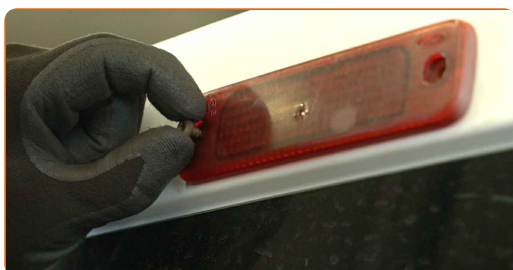
- Alle Arbeiten sollten bei ausgeschalteter Zündung ausgeführt werden.

**FÜHREN SIE DEN AUSTAUSCH IN DER FOLGENDEN REIHENFOLGE DURCH:**

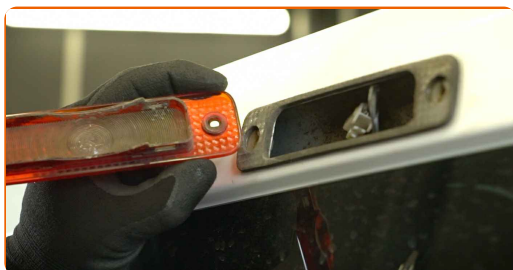
- 1** Schrauben Sie die Befestigungsschrauben der dritten Bremsleuchte ab. Verwenden Sie ein T25-Torx-Bit. Verwenden Sie einen Ratschenschraubendreher.



- 2** Entfernen Sie die Befestigungsschrauben.



- 3** Entfernen Sie die dritte Bremsleuchte.



- 4** Ziehen Sie den Stecker aus der dritten Bremsleuchte.



5

Reinigen Sie den Stecker der dritten Bremsleuchte. Verwenden Sie ein Elektronikspray.



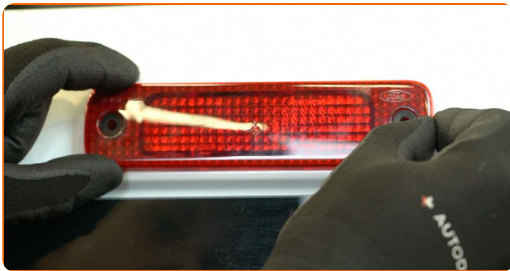
6

Verbinden Sie den Stecker mit der neuen Bremsleuchte.



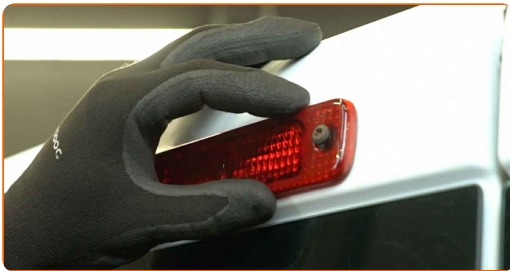
7

Setzen Sie die neue dritte Bremsleuchte ein.



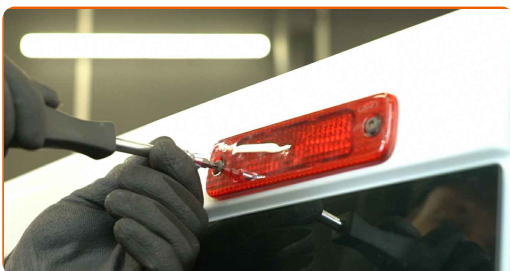
8

Bringen Sie die Befestigungsschrauben an.



9

Ziehen Sie die Befestigungsschrauben der dritten Bremsleuchte fest. Verwenden Sie ein T25-Torx-Bit. Verwenden Sie einen Ratschenschraubendreher.



10

Überprüfen Sie, ob die neue Komponente funktioniert.



**GUT GEMACHT!** 

**WEITERE TUTORIALS ANSEHEN**

# AUTODOC – TOP QUALITÄT UND PREISWERTE AUTOTEILE ONLINE

MOBILE AUTODOC APP: TOLLE ANGEBOTE UND BEQUEMES  
EINKAUFEN



**+ AUTODOC**

GET IT ON  
**Google Play**

Download on the  
**App Store**

**Download**

**EINE GROSSE AUSWAHL AN ERSATZTEILEN FÜR IHR AUTO**

**KAUFEN SIE ERSATZTEILE FÜR FORD-AUTOS**

**DRITTE BREMSLEUCHE: EINE GROSSE AUSWAHL**

**WÄHLEN SIE ERSATZTEILE FÜR FORD TRANSIT MK7  
KASTEN-AUTOS**

**DRITTE BREMSLEUCHTE FÜR FORD-AUTOS: JETZT  
ZUGREIFEN**

**DRITTE BREMSLEUCHTE FÜR FORD TRANSIT MK7 KASTEN-  
AUTOS: DIE BESTEN SCHNÄPPCHEN UND ANGEBOTE**

## **ⓘ HAFTUNGSAUSSCHLUSS:**

Das Dokument beinhaltet nur allgemeine Empfehlungen, die hilfreich für Sie sein können, wenn Sie Reparatur- oder Ersatzmaßnahmen durchführen. AUTODOC haftet nicht für Verluste, Verletzungen, Schäden am Eigentum, die während des Reparatur- oder Ersatzprozesses durch eine fehlerhafte Anwendung oder eine falsche Auslegung der bereitgestellten Informationen auftreten.

AUTODOC haftet nicht für irgendwelche Fehler und Unklarheiten in dieser Anleitung. Die Informationen werden nur für informative Zwecke bereitgestellt und können Anweisungen von Fachleuten nicht ersetzen.

AUTODOC haftet nicht für die falsche oder gefährliche Verwendung von Geräten, Werkzeugen und Autoteilen. AUTODOC empfiehlt dringend, vorsichtig zu sein und die Sicherheitsvorschriften zu beachten, wenn Sie eine Reparatur oder einen Austausch vornehmen. Denken Sie daran: Die Verwendung von Autoteilen minderwertiger Qualität garantiert nicht die erforderliche Verkehrssicherheit.

© Copyright 2023 – Alle Inhalte, insbesondere Texte, Fotografien und Grafiken sind urheberrechtlich geschützt. Alle Rechte, einschließlich der Vervielfältigung, Veröffentlichung, Bearbeitung und Übersetzung, bleiben vorbehalten, AUTODOC SE.