



Anleitung: **Ford Transit**
Mk7 Kasten Dritte
Bremsleuchte wechseln

VIDEO-TUTORIAL



ⓘ Wichtig!

Dieser Ablauf des Austauschs kann für folgende Fahrzeuge benutzt werden:

FORD Transit Mk6 Bus (V347, V348, FD, FB, FS, FZ, FC) 2.2 TDCi, FORD Transit Mk6 Bus (V347, V348, FD, FB, FS, FZ, FC) 2.2 TDCi RWD, FORD Transit Mk6 Kasten (V347, V348, FA) 2.2 TDCi, FORD Transit Mk6 Kasten (V347, V348, FA) 2.2 TDCi RWD, FORD Transit Mk6 Kasten (V347, V348, FA) 2.2 TDCi 4x4, FORD TRANSIT TOURNEO FB 2.2 TDCi, FORD Transit Mk6 Bus (V347, V348, FD, FB, FS, FZ, FC) 2.4 TDCi, FORD Transit Mk6 Kasten (V347, V348, FA) 2.4 TDCi RWD, FORD Transit Mk6 Kasten (V347, V348, FA) 2.3 16V RWD, FORD Transit Mk6 Bus (V347, V348, FD, FB, FS, FZ, FC) 2.4 TDCi 4x4, FORD Transit Mk6 Bus (V347, V348, FD, FB, FS, FZ, FC) 3.2 TDCi, FORD Transit Mk6 Kasten (V347, V348, FA) 3.2 TDCi RWD, FORD Transit Mk6 Kasten (V347, V348, FA) 2.4 TDCi 4x4, FORD Transit Mk6 Kasten (V347, V348, FA) 2.3 16V LPG RWD, FORD Transit Mk6 Kasten (V347, V348, FA) 2.3 16V CNG RWD, (+ 1)

Die Schritte können je nach Fahrzeugdesign leicht variieren.

AUSTAUSCH: DRITTE BREMSLEUCHTE – FORD TRANSIT MK7 KASTEN. WERKZEUGE, DIE SIE BENÖTIGEN WERDEN:



- Elektronikspray
- Ratschenschraubendreher
- T25-Torx-Bit

WERKZEUGE KAUFEN

Austausch: Dritte Bremsleuchte – Ford Transit Mk7 Kasten. AUTODOC-Experten empfehlen:

- Alle Arbeiten sollten bei ausgeschalteter Zündung ausgeführt werden.

AUSTAUSCH: DRITTE BREMSLEUCHTE – FORD TRANSIT MK7 KASTEN. GEHEN SIE WIE FOLGT VOR:

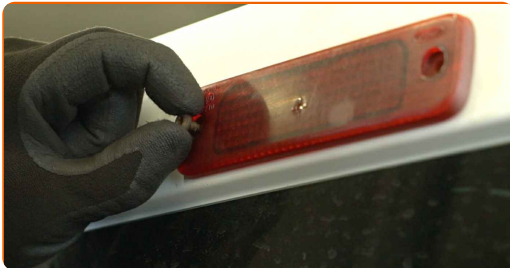
1

Schrauben Sie die Befestigungsschrauben der dritten Bremsleuchte ab. Verwenden Sie ein T25-Torx-Bit. Verwenden Sie einen Ratschenschraubendreher.



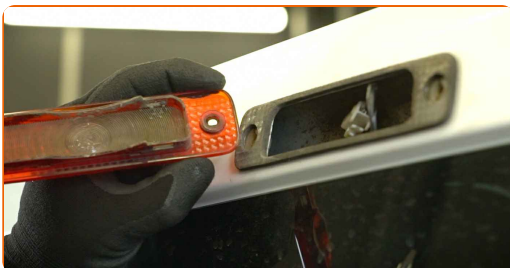
2

Entfernen Sie die Befestigungsschrauben.



3

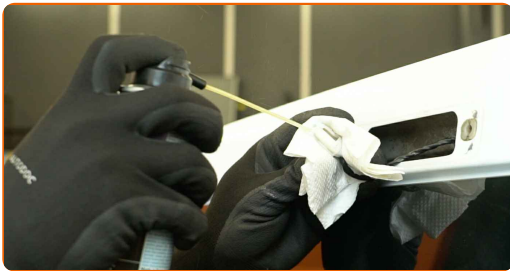
Entfernen Sie die dritte Bremsleuchte.



4 Ziehen Sie den Stecker aus der dritten Bremsleuchte.



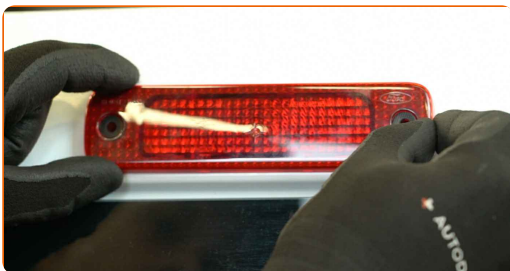
5 Reinigen Sie den Stecker der dritten Bremsleuchte. Verwenden Sie ein Elektronikspray.



6 Verbinden Sie den Stecker mit der neuen Bremsleuchte.



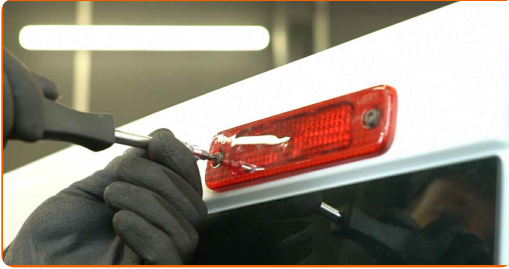
7 Setzen Sie die neue dritte Bremsleuchte ein.



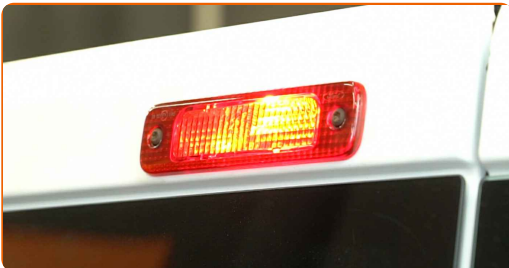
8 Bringen Sie die Befestigungsschrauben an.



- 9** Ziehen Sie die Befestigungsschrauben der dritten Bremsleuchte fest. Verwenden Sie ein T25-Torx-Bit. Verwenden Sie einen Ratschenschraubendreher.



- 10** Überprüfen Sie, ob die neue Komponente funktioniert.



GUT GEMACHT! 

WEITERE TUTORIALS ANSEHEN

AUTODOC – TOP QUALITÄT UND PREISWERTE AUTOTEILE ONLINE

MOBILE AUTODOC APP: TOLLE ANGEBOTE UND BEQUEMES
EINKAUFEN



+ AUTODOC

GET IT ON
Google Play

Download on the
App Store

Download

EINE GROSSE AUSWAHL AN ERSATZTEILEN FÜR IHR AUTO

KAUFEN SIE ERSATZTEILE FÜR FORD-AUTOS

DRITTE BREMSLEUCHTE: EINE GROSSE AUSWAHL

**WÄHLEN SIE ERSATZTEILE FÜR FORD TRANSIT MK7
KASTEN-AUTOS**

**DRITTE BREMSLEUCHTE FÜR FORD-AUTOS: JETZT
ZUGREIFEN**

**DRITTE BREMSLEUCHTE FÜR FORD TRANSIT MK7 KASTEN-
AUTOS: DIE BESTEN SCHNÄPPCHEN UND ANGEBOTE**

HAFTUNGSAUSSCHLUSS:

Das Dokument beinhaltet nur allgemeine Empfehlungen, die hilfreich für Sie sein können, wenn Sie Reparatur- oder Ersatzmaßnahmen durchführen. AUTODOC haftet nicht für Verluste, Verletzungen, Schäden am Eigentum, die während des Reparatur- oder Ersatzprozesses durch eine fehlerhafte Anwendung oder eine falsche Auslegung der bereitgestellten Informationen auftreten.

AUTODOC haftet nicht für irgendwelche Fehler und Unklarheiten in dieser Anleitung. Die Informationen werden nur für informative Zwecke bereitgestellt und können Anweisungen von Fachleuten nicht ersetzen.

AUTODOC haftet nicht für die falsche oder gefährliche Verwendung von Geräten, Werkzeugen und Autoteilen. AUTODOC empfiehlt dringend, vorsichtig zu sein und die Sicherheitsvorschriften zu beachten, wenn Sie eine Reparatur oder einen Austausch vornehmen. Denken Sie daran: Die Verwendung von Autoteilen minderwertiger Qualität garantiert nicht die erforderliche Verkehrssicherheit.

© Copyright 2024 – Alle Inhalte, insbesondere Texte, Fotografien und Grafiken sind urheberrechtlich geschützt. Alle Rechte, einschließlich der Vervielfältigung, Veröffentlichung, Bearbeitung und Übersetzung, bleiben vorbehalten, AUTODOC SE.