



Anleitung: **VAUXHALL**  
**Combo Mk2 (C) Kasten /**  
**Kombi (F25) Dritte**  
Bremsleuchte wechseln

## ÄHNLICHES VIDEO-TUTORIAL



Dieses Video zeigt den Wechsel eines ähnlichen Autoteils an einem anderen Fahrzeug

### ⓘ Wichtig!

Dieser Ablauf des Austauschs kann für folgende Fahrzeuge benutzt werden:  
 VAUXHALL COMBO Mk II (C) Kasten/Kombi (F25) 1.6 CNG 16V, VAUXHALL COMBO Mk II (C) Kasten/Kombi (F25) 1.3 CDTI 16V, VAUXHALL COMBO Mk II (C) Kasten/Kombi (F25) 1.4 16V, VAUXHALL COMBO Mk II (C) Kasten/Kombi (F25) 1.7 DI 16V, VAUXHALL COMBO Mk II (C) Kasten/Kombi (F25) 1.6, VAUXHALL COMBO Mk II (C) Kasten/Kombi (F25) 1.7 DTI 16V, VAUXHALL COMBO Mk II (C) Kasten/Kombi (F25) 1.4 i 16V, VAUXHALL COMBO Mk II (C) Kasten/Kombi (F25) 1.7 CDTI 16V

Die Schritte können je nach Fahrzeugdesign leicht variieren.

Diese Anleitung wurde erstellt auf der Grundlage des Wechsels eines ähnlichen Autoteils für: OPEL Vivaro A Combi (X83) 2.5 CDTI (F7, J7, A07)

## AUSTAUSCH: DRITTE BREMSLEUCHTE – VAUXHALL COMBO MK2 (C) KASTEN / KOMBI (F25). WERKZEUGE, DIE SIE BENÖTIGEN WERDEN:



- Elektronikspray
- Stecknuss, 8 mm
- Stecknuss, 10 mm
- Ratschenschlüssel
- Abdeckband
- Zierleistenkeil
- Schlitzschraubendreher
- Lösehebel
- Getriebeheber
- Holzklotz, breit

**Werkzeuge kaufen**

Austausch: Dritte Bremsleuchte – VAUXHALL Combo Mk2 (C) Kasten / Kombi (F25). AUTODOC empfiehlt:

- Alle Arbeiten sollten bei ausgeschalteter Zündung ausgeführt werden.

## AUSTAUSCH: DRITTE BREMSLEUCHTE – VAUXHALL COMBO MK2 (C) KASTEN / KOMBI (F25). GEHEN SIE WIE FOLGT VOR:

1

Fixieren Sie die dritte Bremsleuchte. Verwenden Sie Abdeckband.



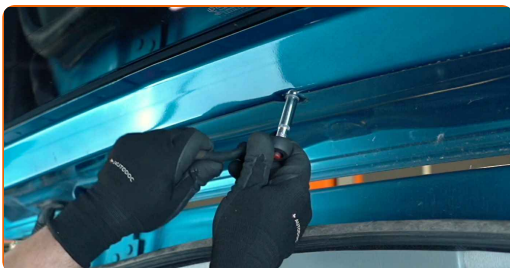
2

Öffnen Sie die Heckklappe.



3

Schrauben Sie die Befestigungsmutter der dritten Bremsleuchte ab. Verwenden Sie eine Stecknuss mit einem Durchmesser von 8 mm. Verwenden Sie einen Ratschenschlüssel.



4 Schließen Sie die Heckklappe.

5 Entfernen Sie das Abdeckband.



6 Entfernen Sie die dritte Bremsleuchte. Verwenden Sie einen Zierleistenkeil.



7 Ziehen Sie den Stecker von der dritten Bremsleuchte ab.



Austausch: Dritte Bremsleuchte – VAUXHALL Combo Mk2 (C) Kasten / Kombi (F25). AUTODOC-Experten empfehlen:

- Verwenden Sie gegebenenfalls einen Schlitzschraubendreher, um den Stecker abzuziehen.

8

Reinigen Sie den Stecker der dritten Bremsleuchte. Verwenden Sie ein Elektronikspray.



9

Setzen Sie die Glühlampe in die neue dritte Bremsleuchte ein.



10

Schließen Sie den Stecker an der neuen dritten Bremsleuchte an.



11

Setzen Sie die neue dritte Bremsleuchte ein.



12

Fixieren Sie die dritte Bremsleuchte. Verwenden Sie Abdeckband.



**13** Öffnen Sie die Heckklappe.

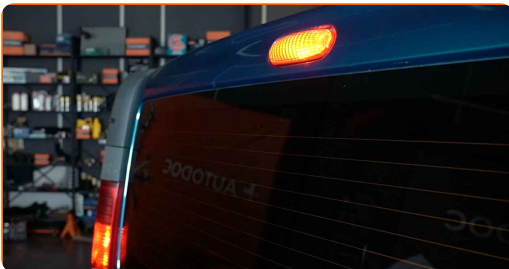
**14** Schrauben Sie die Befestigungsmutter der dritten Bremsleuchte auf. Verwenden Sie eine Stecknuss mit einem Durchmesser von 8 mm. Verwenden Sie einen Ratschenschlüssel.



**15** Schließen Sie die Heckklappe.

**16** Entfernen Sie das Abdeckband.

**17** Überprüfen Sie, ob die neue Komponente funktioniert.



**GUT GEMACHT!** 

**WEITERE TUTORIALS ANSEHEN**



## AUTODOC – TOP QUALITÄT UND PREISWERTE AUTOTEILE ONLINE

MOBILE AUTODOC APP: TOLLE ANGEBOTE UND BEQUEMES  
EINKAUFEN



**+ AUTODOC**

GET IT ON  
**Google Play**

Download on the  
**App Store**

**Download**

**EINE GROSSE AUSWAHL AN ERSATZTEILEN FÜR IHR AUTO**

**DRITTE BREMSLEUCHE: EINE GROSSE AUSWAHL**

### **HAFTUNGSAUSSCHLUSS:**

Das Dokument beinhaltet nur allgemeine Empfehlungen, die hilfreich für Sie sein können, wenn Sie Reparatur- oder Ersatzmaßnahmen durchführen. AUTODOC haftet nicht für Verluste, Verletzungen, Schäden am Eigentum, die während des Reparatur- oder Ersatzprozesses durch eine fehlerhafte Anwendung oder eine falsche Auslegung der bereitgestellten Informationen auftreten.

AUTODOC haftet nicht für irgendwelche Fehler und Unklarheiten in dieser Anleitung. Die Informationen werden nur für informative Zwecke bereitgestellt und können Anweisungen von Fachleuten nicht ersetzen.

AUTODOC haftet nicht für die falsche oder gefährliche Verwendung von Geräten, Werkzeugen und Autoteilen. AUTODOC empfiehlt dringend, vorsichtig zu sein und die Sicherheitsvorschriften zu beachten, wenn Sie eine Reparatur oder einen Austausch vornehmen. Denken Sie daran: Die Verwendung von Autoteilen minderwertiger Qualität garantiert nicht die erforderliche Verkehrssicherheit.

© Copyright 2025 – Alle Inhalte, insbesondere Texte, Fotografien und Grafiken sind urheberrechtlich geschützt. Alle Rechte, einschließlich der Vervielfältigung, Veröffentlichung, Bearbeitung und Übersetzung, bleiben vorbehalten, AUTODOC SE.