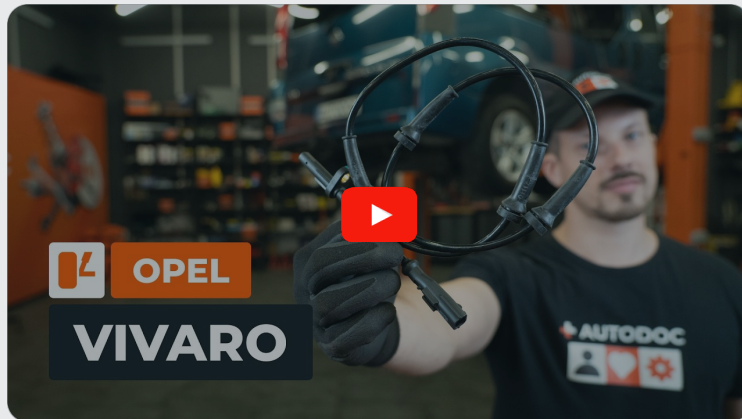




Anleitung: **VAUXHALL**
Vivaro Bus (J7) ABS
Sensor hinten wechseln

ÄHNLICHES VIDEO-TUTORIAL



Dieses Video zeigt den Wechsel eines ähnlichen Autoteils an einem anderen Fahrzeug

Wichtig!

Dieser Ablauf des Austauschs kann für folgende Fahrzeuge benutzt werden:
VAUXHALL VIVARO Combi (J7) 2.0 ECOTEC, VAUXHALL VIVARO Combi (J7) 2.0 CDTI, VAUXHALL VIVARO Combi (J7) 2.5 CDTI

Die Schritte können je nach Fahrzeugdesign leicht variieren.

Diese Anleitung wurde erstellt auf der Grundlage des Wechsels eines ähnlichen Autoteils für: OPEL Vivaro A Combi (X83) 2.5 CDTI (F7, J7, A07)

AUSTAUSCH: ABS SENSOR – VAUXHALL VIVARO BUS (J7). WERKZEUGE, DIE SIE BENÖTIGEN:



- Drahtbürste
- WD-40-Spray
- Allzweck-Reinigungsspray
- Elektronikspray
- Drehmomentschlüssel
- T30-Torx-Bit
- Ratschenschlüssel oder Elektrowerkzeug zum Lösen/Festziehen von Schraubbefestigungen
- Montagehebel
- Schlitzschraubendreher
- Bohrungsbürste
- Hebebühne oder Wagenheber mit Unterstellböcken und Unterlegkeilen

Werkzeuge kaufen

Austausch: ABS Sensor – VAUXHALL Vivaro Bus (J7). AUTODOC empfiehlt:

- Alle Arbeiten sollten bei ausgeschalteter Zündung ausgeführt werden.

AUSTAUSCH: ABS SENSOR – VAUXHALL VIVARO BUS (J7). EMPFOHLENE ABFOLGE DER ARBEITSSCHRITTE:

1

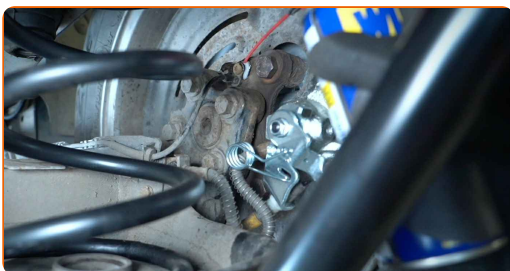
Heben Sie das Fahrzeug an oder positionieren Sie es über einer Werkstattgrube.

Achtung!

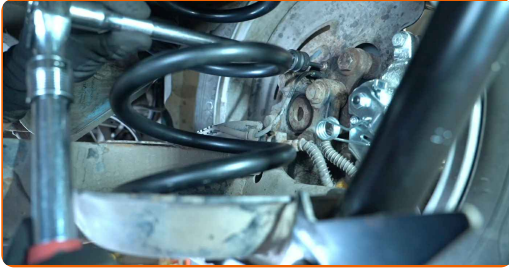
- Wenn Sie einen Wagenheber verwenden, achten Sie darauf, dass das Auto auf einer festen, ebenen Fläche steht.
- Sichern Sie das Fahrzeug zusätzlich mit Unterstellböcken ab.

2

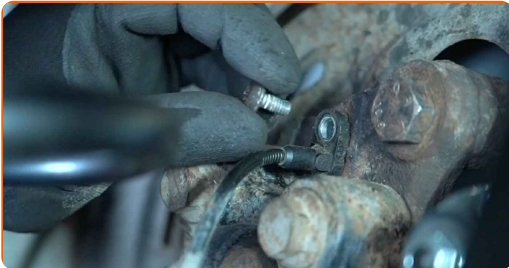
Reinigen Sie die Befestigungsschraube des ABS-Sensors. Benutzen Sie eine Drahtbürste. Verwenden Sie WD-40-Spray.



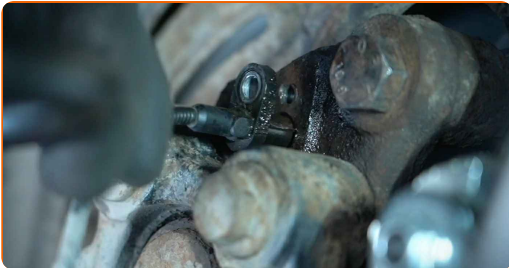
- 3** Schrauben Sie die Befestigungsschraube des ABS-Sensors ab. Verwenden Sie ein T30-Torx-Bit. Verwenden Sie einen Ratschenschlüssel.



- 4** Entfernen Sie die Befestigungsschraube.



- 5** Entfernen Sie den ABS-Sensor. Verwenden Sie einen Montagehebel.



- 6.1** Lösen Sie die Verkabelung des ABS-Sensors.



- 6.2** Trennen Sie den Fahrzeugstecker vom Stecker des ABS-Sensors.



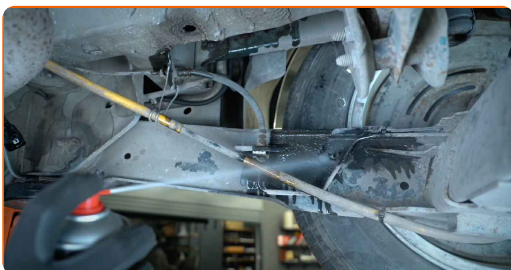
6.3

Entfernen Sie den Stecker des ABS-Sensors aus seiner Aufnahme am Fahrzeug. Verwenden Sie einen Schlitzschraubendreher.



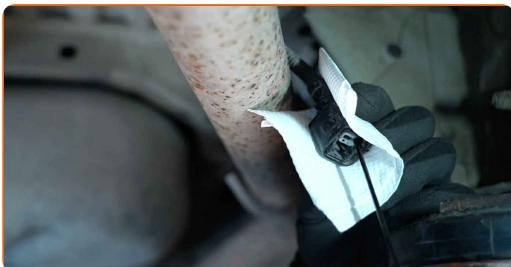
7

Reinigen Sie die Aufnahme des ABS-Sensors. Benutzen Sie eine Drahtbürste. Verwenden Sie ein Allzweck-Reinigungsspray. Verwenden Sie eine Bohrungsbürste.



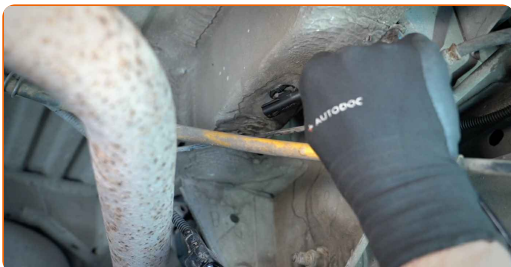
8

Reinigen Sie den Fahrzeugstecker des ABS-Sensors. Verwenden Sie ein Elektronikspray.



9

Befestigen Sie den Stecker des ABS-Sensors an seiner Aufnahme am Fahrzeug.



10

Verbinden Sie den Fahrzeugstecker mit dem Stecker des ABS-Sensors.



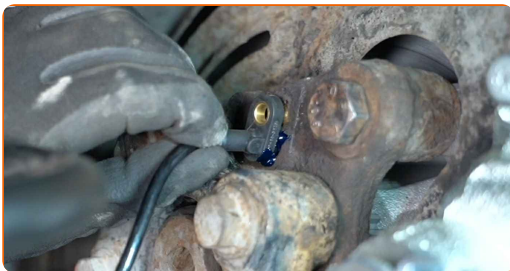
11

Befestigen Sie die Verkabelung des ABS-Sensors.



12

Bauen Sie den ABS-Sensor ein.

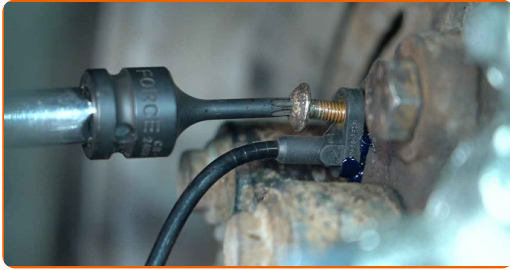


Austausch: ABS Sensor – VAUXHALL Vivaro Bus (J7). Fachleute empfehlen:

- Tragen Sie vor dem Einbau des Sensors eine kleine Menge ABS-Sensor-Fett auf seine Montagefläche auf, um zu verhindern, dass er festklebt. Achten Sie darauf, dass kein Fett auf die Magnetspitze des Sensors gelangt.

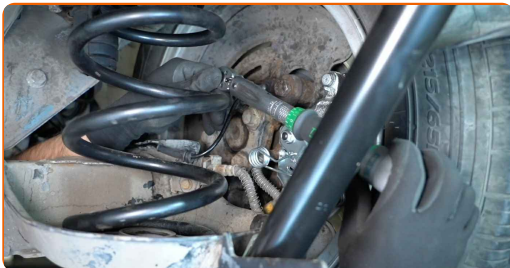
13

Drehen Sie die Befestigungsschraube ein.



14

Ziehen Sie die Befestigungsschraube des ABS-Sensors fest. Verwenden Sie ein T30-Torx-Bit. Verwenden Sie einen Drehmomentschlüssel. Anzugsdrehmoment: 8 N·m.



15

Senken Sie das Fahrzeug ab.

16

Überprüfen Sie, ob die neue Komponente funktioniert.

GUT GEMACHT! 

WEITERE TUTORIALS ANSEHEN

AUTODOC – TOP QUALITÄT UND PREISWERTE AUTOTEILE ONLINE

MOBILE AUTODOC APP: TOLLE ANGEBOTE UND BEQUEMES
EINKAUFEN









EINE GROSSE AUSWAHL AN ERSATZTEILEN FÜR IHR AUTO

ABS SENSOR: EINE GROSSE AUSWAHL

HAFTUNGSAUSSCHLUSS:

Das Dokument beinhaltet nur allgemeine Empfehlungen, die hilfreich für Sie sein können, wenn Sie Reparatur- oder Ersatzmaßnahmen durchführen. AUTODOC haftet nicht für Verluste, Verletzungen, Schäden am Eigentum, die während des Reparatur- oder Ersatzprozesses durch eine fehlerhafte Anwendung oder eine falsche Auslegung der bereitgestellten Informationen auftreten.

AUTODOC haftet nicht für irgendwelche Fehler und Unklarheiten in dieser Anleitung. Die Informationen werden nur für informative Zwecke bereitgestellt und können Anweisungen von Fachleuten nicht ersetzen.

AUTODOC haftet nicht für die falsche oder gefährliche Verwendung von Geräten, Werkzeugen und Autoteilen. AUTODOC empfiehlt dringend, vorsichtig zu sein und die Sicherheitsvorschriften zu beachten, wenn Sie eine Reparatur oder einen Austausch vornehmen. Denken Sie daran: Die Verwendung von Autoteilen minderwertiger Qualität garantiert nicht die erforderliche Verkehrssicherheit.

© Copyright 2025 – Alle Inhalte, insbesondere Texte, Fotografien und Grafiken sind urheberrechtlich geschützt. Alle Rechte, einschließlich der Vervielfältigung, Veröffentlichung, Bearbeitung und Übersetzung, bleiben vorbehalten, AUTODOC SE.