



Anleitung: **VOLVO XC60**  
**(156)** Innenraumfilter  
wechseln

## ÄHNLICHES VIDEO-TUTORIAL



Dieses Video zeigt den Wechsel eines ähnlichen Autoteils an einem anderen Fahrzeug

### **Wichtig!**

Dieser Ablauf des Austauschs kann für folgende Fahrzeuge benutzt werden:  
VOLVO XC60 (156) 2.0 T5, VOLVO XC60 (156) 2.4 D5 AWD, VOLVO XC60 (156) 3.0 T6 AWD, VOLVO XC60 (156) 2.4 D / D3 / D4 AWD, VOLVO XC60 (156) 2.4 D, VOLVO XC60 (156) 3.2 AWD, VOLVO XC60 (156) 2.0 T, VOLVO XC60 (156) 2.0 D3 / D4, VOLVO XC60 (156) 2.0 D3, VOLVO XC60 (156) 2.4, VOLVO XC60 (156) 2.0 D4, VOLVO XC60 (156) 2.0 T6, VOLVO XC60 (156) 2.5 T5 AWD, VOLVO XC60 (156) 2.4 D4 AWD, VOLVO XC60 (156) 2.0 T6 AWD, (+ 3)

Die Schritte können je nach Fahrzeugdesign leicht variieren.

Diese Anleitung wurde erstellt auf der Grundlage des Wechsels eines ähnlichen Autoteils für: VOLVO V70 III (135) 2.0 FlexiFuel

AUSTAUSCH: INNENRAUMFILTER – VOLVO XC60 (156).  
WERKZEUGE, DIE SIE EVENTUELL BENÖTIGEN:



- Torx-Bit T25
- Steckschlüssel-Einsatz Nr. 8
- Ratschenschlüssel

[Werkzeuge kaufen](#)

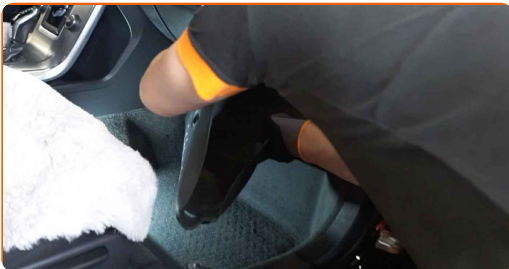
**Austausch: Innenraumfilter – VOLVO XC60 (156). AUTODOC empfiehlt:**

- Ersetzen Sie den Innenraumfilter mindestens einmal alle sechs Monate, im Frühjahr und Herbst.
- Folgen Sie den Bedingungen, Empfehlungen und Anforderungen des zum Betrieb, die vom Hersteller zur Verfügung gestellt werden.
- Wenn die Luftströmung in der Kabine stark reduziert ist, ersetzen Sie den Filter vor einer geplanten Wartung.
- Alle Arbeiten sollten bei abgestelltem Motor ausgeführt werden.

**AUSTAUSCH: INNENRAUMFILTER – VOLVO XC60 (156). GEHEN SIE WIE FOLGT VOR:**

**1** Öffnen Sie die Autotür.

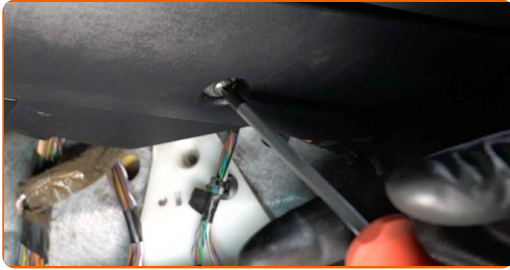
**2** Entfernen Sie die Bodenmatte von der Beifahrerseite.



**3** Biegen Sie den Bodenbelag auf der Beifahrerseite zurück.



**4** Drehen Sie die Befestigungen der Einstiegsverkleidung im Fahrgastbereich auf. Verwenden Sie den Torx T25.



**5** Schieben Sie die untere Handschuhfachabdeckung zur Seite.



**6** Entfernen Sie den Sicherungskasten und legen Sie ihn beiseite.



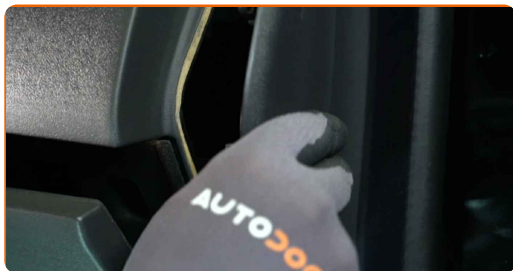
**7** Öffnen Sie das Handschuhfach.



**8** Schrauben Sie die Befestigungsschrauben des Handschuhfachs ab. Verwenden Sie den Torx T25. Verwenden Sie Stecknuss Nr. 8. Verwenden Sie einen Ratschenschlüssel.



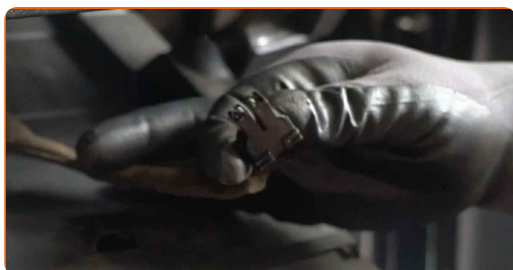
**9** Entfernen Sie die Seitenverkleidung auf der Beifahrerseite.



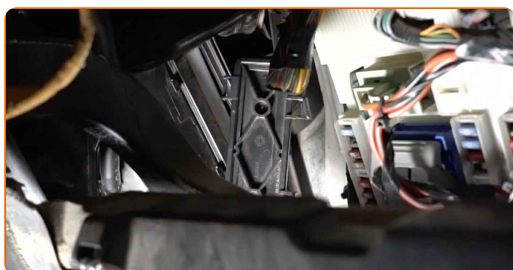
**10** Entfernen Sie das Handschuhfach.



**11** Entfernen Sie die Stecker des Handschuhfachs.



**12** Entfernen Sie die Abdeckung des Innenraumfiltergehäuses.



**13** Entfernen Sie den Innenraumfilter.

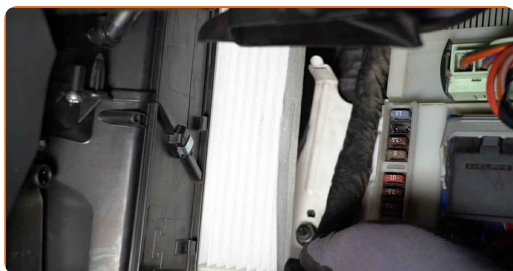


**Austausch: Innenraumfilter – VOLVO XC60 (156). Tipp von AUTODOC-Experten:**

- Versuchen Sie nicht, den Filter zu reinigen und wiederverwenden – dies kann sonst die Qualität der Innenraumluftfilterung beeinträchtigen.

**14**

Bauen Sie einen neuen Innenraumfilter gemäß der Luftstrommarkierung ein.



**AUTODOC empfiehlt:**

- Beachten Sie die Markierungen auf dem neuen Filter. Sie können die Richtung des Luftstroms anzeigen, die beim Einsetzen des Teils beachtet werden sollte.

**15**

Bauen Sie die Abdeckung des Innenraumfiltergehäuses ein.



**16** Stecken Sie die Stecker des Handschuhfachs wieder ein.



**17** Bauen Sie das Handschuhfach ein.



**18** Schrauben Sie die Befestigungsschrauben des Handschuhfachs ein. Verwenden Sie den Torx T25. Verwenden Sie Stecknuss Nr. 8. Verwenden Sie einen Ratschenschlüssel.



**19** Montieren Sie die Seitenverkleidung auf der Beifahrerseite.



**20** Schließen Sie das Handschuhfach.

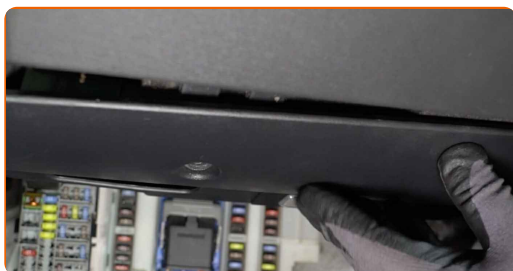




**21** Setzen Sie den Sicherungskasten wieder ein.



**22** Setzen Sie die Abdeckung unter dem Handschuhfach ein und befestigen Sie diese.



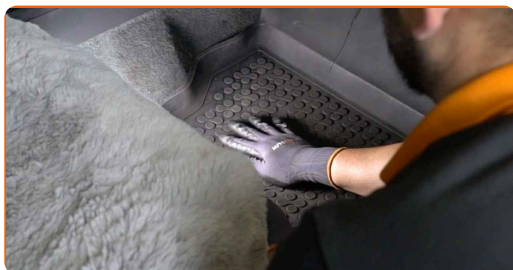
**23** Schrauben Sie die Befestigungen der Einstiegsverkleidung im Fahrgastbereich ein. Verwenden Sie den Torx T25.



**24** Legen Sie den Bodenbelag auf der Beifahrerseite wieder zurück.



**25** Bringen Sie die Bodenmatte in die ursprüngliche Position zurück.



- 26** Schließen Sie die Autotür.
- 27** Schalten Sie die Zündung ein.
- 28** Schalten Sie die Klimaanlage ein. Dies ist notwendig, um sicherzustellen, dass die Komponente ordnungsgemäß funktioniert.
- 29** Schalten Sie die Zündung ab.

**GUT GEMACHT!** 

**WEITERE TUTORIALS ANSEHEN**

# AUTODOC – TOP QUALITÄT UND PREISWERTE AUTOTEILE ONLINE

**MOBILE AUTODOC APP: TOLLE ANGEBOTE UND BEQUEMES  
EINKAUFEN**



**+ AUTODOC**

GET IT ON  
 **Google Play**

Download on the  
 **App Store**

**Download**

**EINE GROSSE AUSWAHL AN ERSATZTEILEN FÜR IHR AUTO**

**INNENRAUMFILTER: EINE GROSSE AUSWAHL**

## **ⓘ HAFTUNGSAUSSCHLUSS:**

Das Dokument beinhaltet nur allgemeine Empfehlungen, die hilfreich für Sie sein können, wenn Sie Reparatur- oder Ersatzmaßnahmen durchführen. AUTODOC haftet nicht für Verluste, Verletzungen, Schäden am Eigentum, die während des Reparatur- oder Ersatzprozesses durch eine fehlerhafte Anwendung oder eine falsche Auslegung der bereitgestellten Informationen auftreten.

AUTODOC haftet nicht für irgendwelche Fehler und Unklarheiten in dieser Anleitung. Die Informationen werden nur für informative Zwecke bereitgestellt und können Anweisungen von Fachleuten nicht ersetzen.

AUTODOC haftet nicht für die falsche oder gefährliche Verwendung von Geräten, Werkzeugen und Autoteilen. AUTODOC empfiehlt dringend, vorsichtig zu sein und die Sicherheitsvorschriften zu beachten, wenn Sie eine Reparatur oder einen Austausch vornehmen. Denken Sie daran: Die Verwendung von Autoteilen minderwertiger Qualität garantiert nicht die erforderliche Verkehrssicherheit.

© Copyright 2022 – Alle Inhalte, insbesondere Texte, Fotografien und Grafiken sind urheberrechtlich geschützt. Alle Rechte, einschließlich der Vervielfältigung, Veröffentlichung, Bearbeitung und Übersetzung, bleiben vorbehalten, AUTODOC GmbH.