



Anleitung: **VW Golf VI
Cabrio (517)** Federbein
vorne wechseln

ÄHNLICHES VIDEO-TUTORIAL



Dieses Video zeigt den Wechsel eines ähnlichen Autoteils an einem anderen Fahrzeug

Wichtig!

Dieser Ablauf des Austauschs kann für folgende Fahrzeuge benutzt werden:
 VW Golf VI Cabrio (517) 1.2 TSI, VW Golf VI Cabrio (517) 1.4 TSI, VW Golf VI Cabrio (517) 2.0 GTI, VW Golf VI Cabrio (517) 1.6 TDI, VW Golf VI Cabrio (517) 2.0 TDI, VW Golf VI Cabrio (517) 1.2 TSI 16V, VW Golf VI Cabrio (517) 2.0 R

Die Schritte können je nach Fahrzeugdesign leicht variieren.

Diese Anleitung wurde erstellt auf der Grundlage des Wechsels eines ähnlichen Autoteils für: SEAT Leon Schrägheck (1P1) 2.0 FSI

**AUSTAUSCH: FEDERBEIN – VW GOLF VI CABRIO (517).
WERKZEUGE, DIE SIE BENÖTIGEN:**



- Drahtbürste
- WD-40-Spray
- Bremsenreiniger
- Keramikfett
- Kupferpaste
- Drehmomentschlüssel
- Ring-Gabelschlüssel Nr. 10
- Ring-Gabelschlüssel Nr. 18
- Steckschlüssel-Einsatz Nr. 10
- Steckschlüssel-Einsatz Nr. 13
- Steckschlüssel-Einsatz Nr. 16
- Steckschlüssel-Einsatz Nr. 18
- 12-Kant-Stecknuss Nr. 24
- 21 mm Schienenmutterstecknuss
- XZN-Bit-Stecknuss Nr. 6
- XZN-Bit-Stecknuss Nr. 14
- Stoßdämpfer-Nuss
- Torx-Bit T30
- Sechskant-Bit Nr. H6
- Sechskant-Bit Nr. H7
- Impact-Nuss für Felgen Nr. 17
- Ratschenschlüssel
- Windeisen
- Hydraulischer Getriebeheber
- Kotflügelschoner
- Unterlegkeil

Werkzeuge kaufen

Austausch: Federbein – VW Golf VI Cabrio (517). AUTODOC-Experten empfehlen:

- Beide Federbeine der vorderen Aufhängung sollten zur gleichen Zeit erneuert werden.
- Der Austauschvorgang ist für die linken und rechten Federbeine der Vorderradaufhängung identisch.
- Bitte beachten Sie: alle Arbeiten am Auto – VW Golf VI Cabrio (517) – sollten bei ausgeschaltetem Motor durchgeführt werden.

FÜHREN SIE DEN WECHSEL IN DER FOLGENDEN REIHENFOLGE DURCH:

1 Öffnen Sie die Motorhaube.

2 Verwenden Sie eine Kotflügel-Schutzabdeckung, um Schäden an der Lackierung und den Kunststoffteilen des Autos zu verhindern.

3 Reinigen Sie die Befestigung der Kunststoffplatte. Benutzen Sie eine Drahtbürste. Benutzen Sie WD-40-Spray.



4 Schrauben Sie die Befestigung der Kunststoffplatte ab. Verwenden Sie den Torx T30. Verwenden Sie einen Ratschenschlüssel.



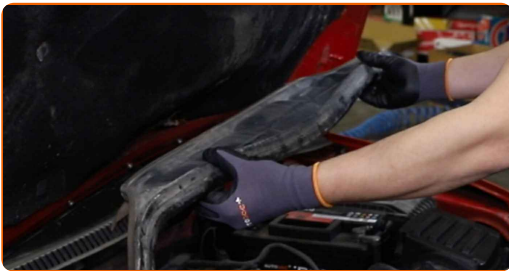
5

Entfernen Sie den Gummistreifen.



6

Entfernen Sie die Kunststoffplatte.



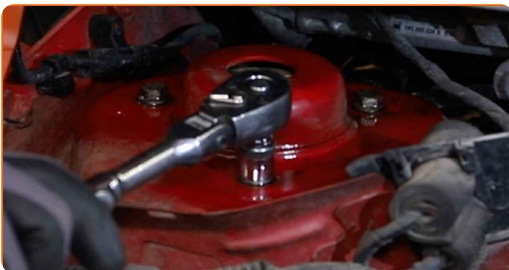
7

Reinigen Sie die Befestigungselemente der oberen Federbeinhalterung. Benutzen Sie eine Drahtbürste. Benutzen Sie WD-40-Spray.



8

Lösen Sie die oberen Befestigungen des Federbein. Verwenden Sie Stecknuss Nr. 13. Verwenden Sie einen Ratschenschlüssel.

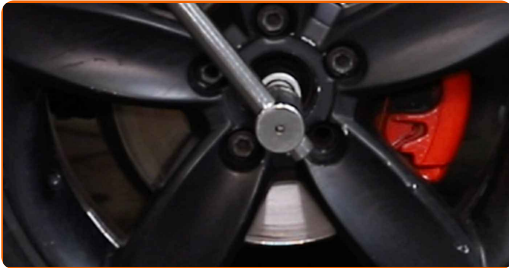


9

Sichern Sie die Räder mit Hilfe von Unterlegkeilen.

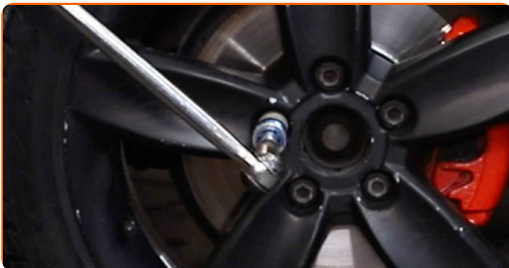
10

Drehen Sie das Befestigungselement der Antriebswelle auf. Verwenden Sie die 12-Kant-Stecknuss Nr. 24. Verwenden Sie ein Windeisen.



11

Lösen Sie die Radhalterungsschrauben. Verwenden Sie eine Schlagnuss für Felgen # 17.



12

Heben Sie das Auto an.

Austausch: Federbein – VW Golf VI Cabrio (517). Fachleute empfehlen:

- Wenn Sie einen Wagenheber verwenden, achten Sie darauf, dass er auf einer geraden Fläche ohne Unebenheiten steht.
- Stützen Sie das Fahrzeug zusätzlich mit Unterstellböcken ab.

13

Schrauben Sie die Radbolzen heraus.



AUTODOC empfiehlt:

- **Achtung!** Um Verletzungen zu vermeiden, halten Sie das Rad fest, während Sie die Befestigungsschrauben heraus-schrauben. VW Golf VI Cabrio (517)

14

Nehmen Sie das Rad ab.



15

Reinigen Sie die Befestigung, die die Koppelstange mit dem Federbein verbindet. Benutzen Sie eine Drahtbürste. Benutzen Sie WD-40-Spray.



16

Schrauben Sie das Befestigungselement heraus, das die Druckstange mit dem Federbein verbindet. Verwenden Sie Ring-Gabelschlüssel Nr. 18. Benutzen Sie den XZN #6. Verwenden Sie einen Ratschenschlüssel.



17

Entfernen Sie die Stabilisatorstange.



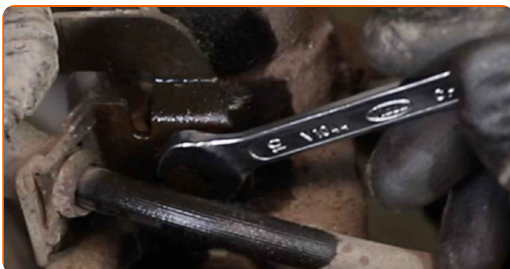
18 Trennen Sie die Verkabelung des ABS-Sensors.



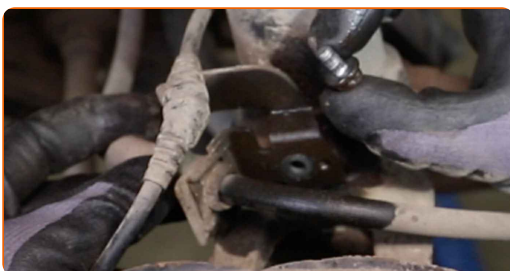
19 Reinigen Sie die Befestigung, die die Halterung des Bremsschlauchs mit dem Federbein verbindet. Benutzen Sie eine Drahtbürste. Benutzen Sie WD-40-Spray.



20 Schrauben Sie die Befestigung ab, die die Halterung des Bremsschlauchs mit dem Federbein verbindet. Verwenden Sie Ring-Gabelschlüssel Nr. 10.



21 Entfernen Sie die Halterung des Bremsschlauchs.



- 22** Reinigen Sie die untere Befestigung, die das Federbein mit dem Achsschenkel verbindet. Benutzen Sie eine Drahtbürste. Benutzen Sie WD-40-Spray.



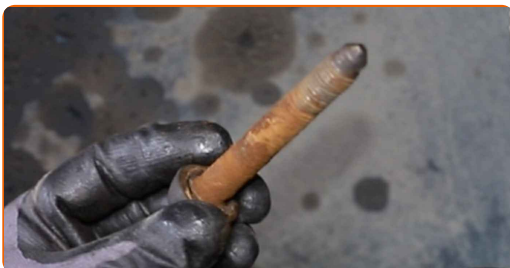
- 23** Schrauben Sie das untere Befestigungselement ab, das das Federbein mit dem Achsschenkel verbindet. Verwenden Sie Stecknuss Nr. 18. Benutzen Sie den XZN #14. Verwenden Sie einen Ratschenschlüssel.



AUTODOC empfiehlt:

- Wichtiger Hinweis! Halten Sie beim Herausschrauben der Befestigungsschrauben das Federbein fest. VW Golf VI Cabrio (517)

- 24** Entfernen Sie die Befestigungsschraube.



- 25** Reinigen Sie die Befestigungselemente, die das Kugelgelenk mit dem Aufhängungslenker verbinden. Benutzen Sie eine Drahtbürste. Benutzen Sie WD-40-Spray.



- 26** Schrauben Sie die Befestigungen ab, die das Kugelgelenk mit dem Querlenker verbinden. Verwenden Sie Stecknuss Nr. 16. Verwenden Sie einen Ratschenschlüssel.



- 27** Lösen Sie das Tragelenk vom Querlenker.

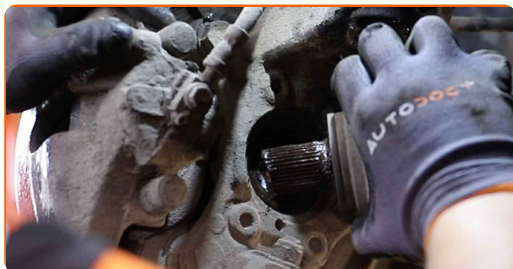


- 28** Lösen Sie das Befestigungselement, welches die Antriebswelle mit der Radnabe verbindet.

- 29** Entfernen Sie die Befestigungsschraube.



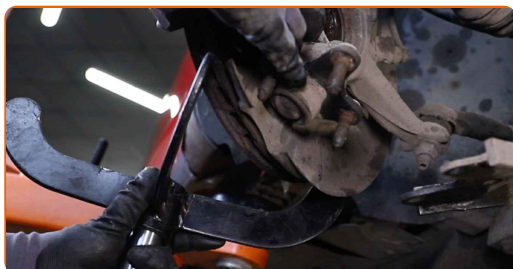
30 Trennen Sie die Antriebswelle vom Achsschenkel.



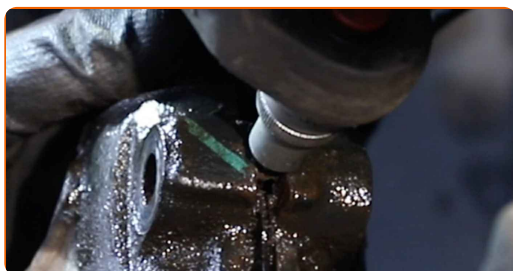
Austausch: Federbein – VW Golf VI Cabrio (517). Tipp:

- Stellen Sie sicher, dass die Antriebswelle nicht entladen ist (wenn das Fahrzeug aufgebockt ist).

31 Stützen Sie die Achsschenkel auf. Benutzen Sie einen hydraulischen Getriebeheber.



32 Lösen Sie das untere Befestigungselement, dass das Federbein mit dem Achsschenkel verbindet. Verwenden Sie eine spezielle Schraubnuss, um den Stoßdämpfer zu entfernen.

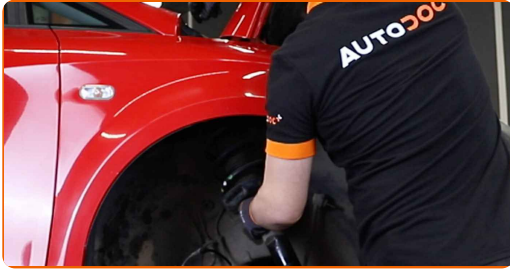


33 Ziehen Sie den Achsschenkel vom Dämpferbein ab.



34

Schrauben Sie das obere Befestigungselement des Federbeins ab.



AUTODOC empfiehlt:

- VW Golf VI Cabrio (517) – Um Verletzungen zu vermeiden, halten Sie beim Herausschrauben der Befestigungsschrauben das Federbein fest.

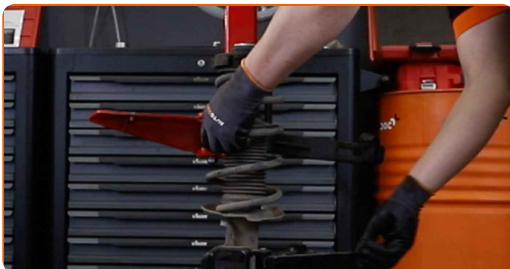
35

Entfernen Sie das Federbein.



36

Setzen Sie das Federbein auf den Federspanner.

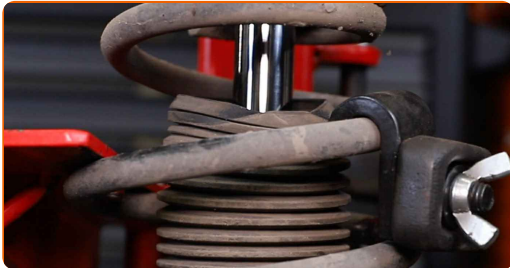


AUTODOC empfiehlt:

- Beachten Sie bei der Verwendung eines Federspanners, dass dieser einen sicheren Halt hat und die Federwindungen gegriffen werden, die auf den gegenüberliegenden Seiten der Feder zusammengedrückt werden.
- Stellen Sie sicher, dass die Feder in der richtigen Position in Ihrer Halterung ist.
- Stellen Sie sicher, dass die Federwindungen die Verriegelungsgriffe halten.

37

Komprimieren Sie die Federn.



38

Reinigen Sie die Kolbenstange des Federbeins. Benutzen Sie eine Drahtbürste. Benutzen Sie WD-40-Spray.



39

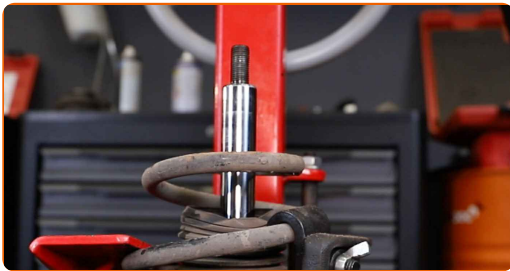
Entfernen Sie die Stangenmutter des Federkolben. Verwenden Sie eine 21 mm Schienenmutterstecknuss. Verwenden Sie Inbusschlüssel Nr. H7. Verwenden Sie einen Ratschenschlüssel.



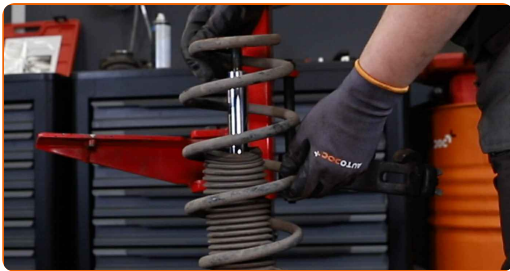
40 Entfernen Sie das obere Federbeinlager gemeinsam mit dem Anschlagpuffer.



41 Geben Sie die Spiralfeder frei.



42 Entfernen Sie die Feder.



43 Entfernen Sie die Staubmanschette.



AUTODOC empfiehlt:

- Austausch: Federbein – VW Golf VI Cabrio (517). Überprüfen Sie sorgfältig die Halterung, den Faltenbalg und den Anschlagpuffer des Stoßdämpfers. Bei Bedarf tauschen Sie sie aus.

44

Entnehmen Sie den alten Stoßdämpfer aus dem hydraulischen Spiralfederspanner.



45

Setzen Sie einen neuen Stoßdämpfer in den hydraulischen Federspanner ein.



AUTODOC empfiehlt:

- Bevor Sie einen neuen Stoßdämpfer anbringen, sollten Sie ihn 3 - 5 mal manuell pumpen.

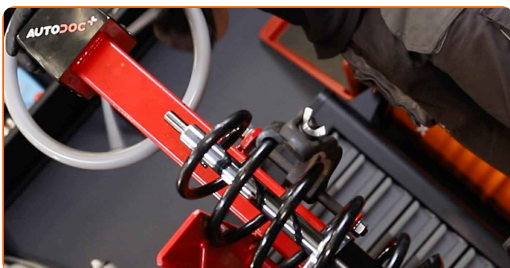
46

Installieren Sie die Feder am Stoßdämpfer.



47

Komprimieren Sie die Federn.



48 Installieren Sie die Staubmanschette.



49 Installieren Sie das obere Federbeinlager gemeinsam mit dem Anschlagpuffer.



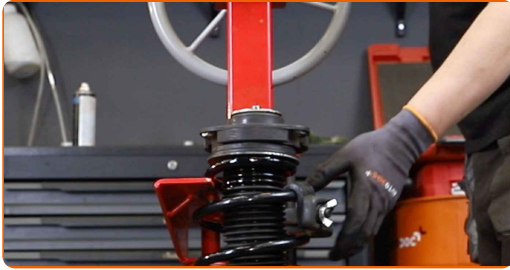
50 Ziehen Sie die Federbeinkolbenstangenmutter an. Verwenden Sie eine 21 mm Schienenmutterstecknuss. Verwenden Sie Inbusschlüssel Nr. H6. Verwenden Sie einen Drehmomentschlüssel. Ziehen Sie ihn mit 60 Nm Drehmoment fest.



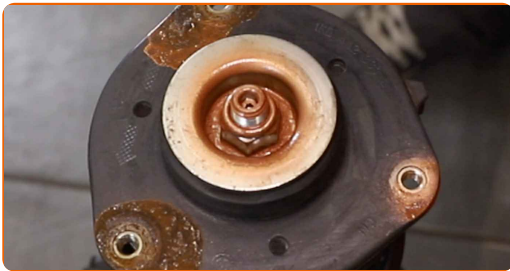
Austausch: Federbein – VW Golf VI Cabrio (517). Tipp:

- Stellen Sie sicher, dass die Feder richtig positioniert ist. Vermeiden Sie eine falsche Ausrichtung.

51 Dekomprimieren Sie die Feder.



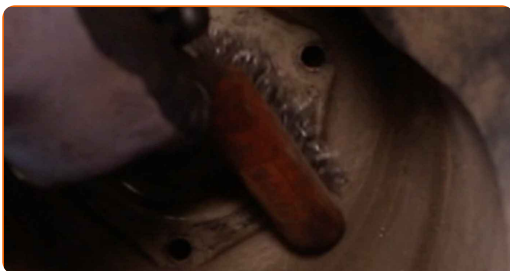
52 Behandeln Sie die Federbeinstange. Benutzen Sie ein Kupferschmiermittel.



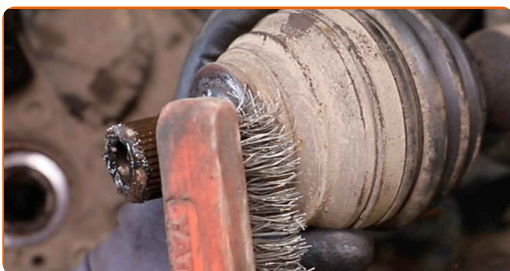
53 Entfernen Sie das zusammengebaute Federbein.



54 Reinigen Sie die Anbringungssitze des Federbeins. Benutzen Sie eine Drahtbürste. Benutzen Sie WD-40-Spray.



55 Die Keilwellen des CV-Gelenks der Antriebswelle reinigen. Benutzen Sie eine Drahtbürste. Benutzen Sie WD-40-Spray.



56 Behandeln Sie die Keilwellen des Antriebswellen-Gleichlaufgelenks. Benutzen Sie ein Kupferschmiermittel.



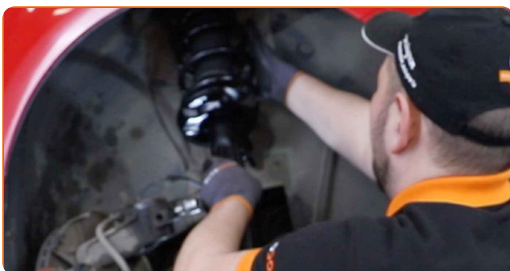
57 Reinigen Sie den Kugelgelenk-Montagesitz. Benutzen Sie eine Drahtbürste. Benutzen Sie WD-40-Spray.



58 Reinigen Sie die Montagesitze des Federbeins auf dem Achsschenkel. Reinigen Sie den Montagesitz der Antriebswelle. Benutzen Sie eine Drahtbürste. Benutzen Sie WD-40-Spray.



59 Installieren Sie das Federbein am Radlauf.



60

Sichern Sie die oberen Befestigungen des Federbeines. Schrauben Sie diese nicht fest.



AUTODOC empfiehlt:

- Wichtiger Hinweis! Halten Sie beim Einschrauben der Befestigungsschrauben das Federbein fest. VW Golf VI Cabrio (517)

61

Befestigen Sie das Dämpferbein auf dem Achsschenkel.



62

Bringen Sie die Befestigungsschraube an.



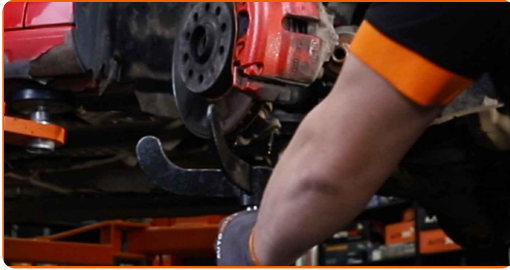
63

Schrauben Sie das Befestigungselement ein, das das Federbein mit dem Achsschenkel verbindet. Verwenden Sie Stecknuss Nr. 18. Benutzen Sie den XZN #14. Verwenden Sie einen Ratschenschlüssel.



64

Entfernen Sie den Träger unter dem Achsschenkel.

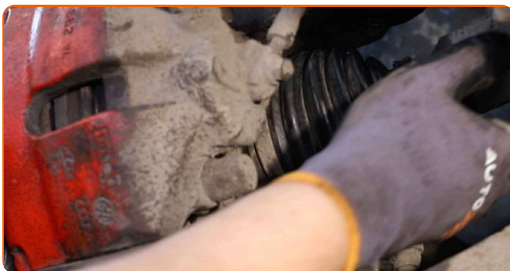


AUTODOC empfiehlt:

- Austausch: Federbein – VW Golf VI Cabrio (517). Senken Sie den Getriebeheber langsam und ruckfrei ab, um eine Beschädigung der Komponenten und Vorrichtungen zu vermeiden.

65

Bauen Sie die Antriebswelle ein.



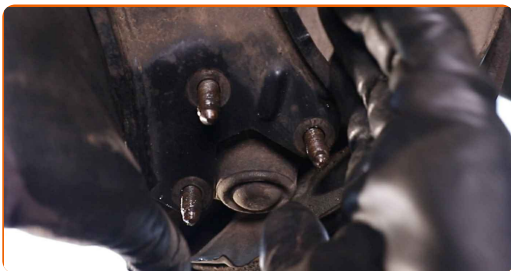
66

Setzen Sie den Antriebswellenschraube ein und ziehen Sie diese fest. Verwenden Sie die 12-Kant-Stecknuss Nr. 24. Verwenden Sie einen Ratschenschlüssel.



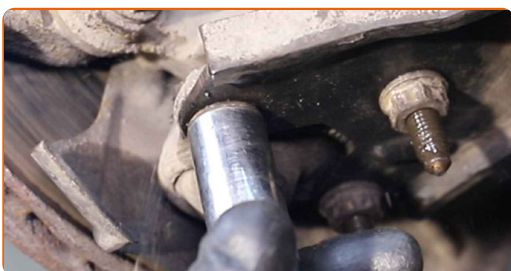
67

Verbinden Sie das Kugelgelenk mit dem Lenker.



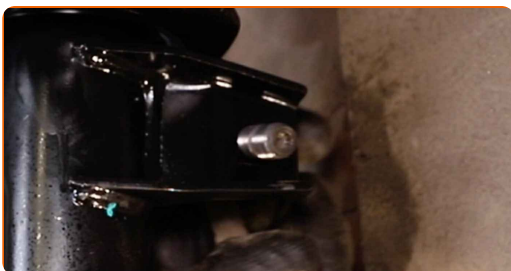
68

Ziehen Sie die Befestigungen an, die das Kugelgelenk mit dem Achslenker verbinden. Verwenden Sie Stecknuss Nr. 16. Verwenden Sie einen Ratschenschlüssel.



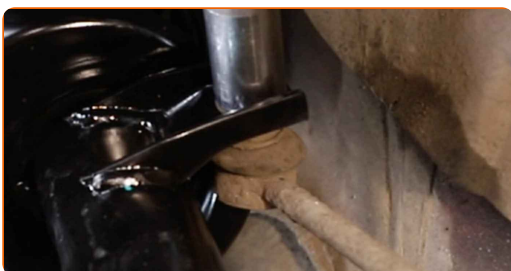
69

Montieren Sie den Querlenker.



70

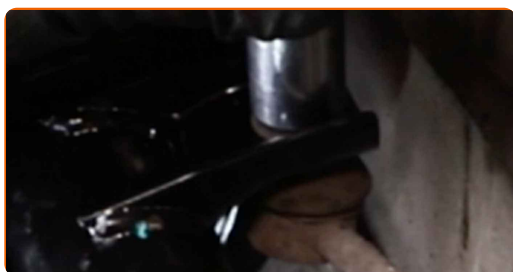
Ziehen Sie die Befestigungselemente des Stabilenkers fest. Verwenden Sie Stecknuss Nr. 18. Benutzen Sie den XZN #6. Verwenden Sie einen Ratschenschlüssel.



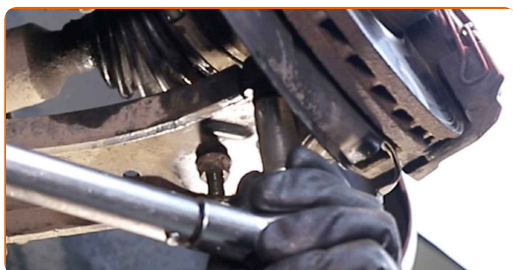
- 71** Schrauben Sie die unteren Befestigungen des Federbeins fest. Verwenden Sie Stecknuss Nr. 18. Benutzen Sie den XZN #14. Verwenden Sie einen Drehmomentschlüssel. Ziehen Sie ihn mit 70 Nm Drehmoment fest.+90°



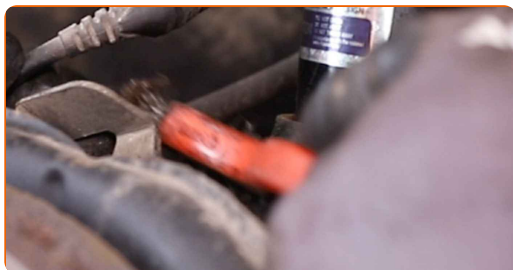
- 72** Ziehen Sie das Befestigungselement an, das die Druckstange mit dem Federbein verbindet. Verwenden Sie Stecknuss Nr. 18. Benutzen Sie den XZN #6. Verwenden Sie einen Drehmomentschlüssel. Ziehen Sie ihn mit 65 Nm Drehmoment fest.



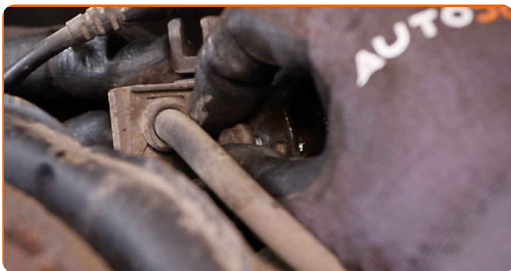
- 73** Schrauben Sie die Befestigungen fest, die das Kugelgelenk mit dem Querlenker verbinden. Verwenden Sie Stecknuss Nr. 16. Verwenden Sie einen Drehmomentschlüssel. Ziehen Sie ihn mit 60 Nm Drehmoment fest.



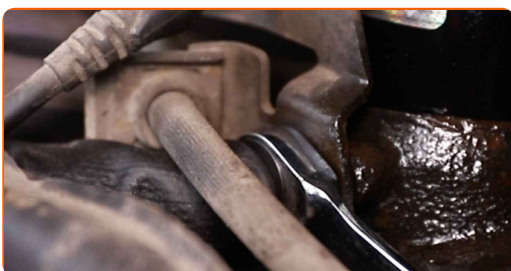
- 74** Reinigen Sie die Halterungsbefestigungen des Bremsschlauchs. Benutzen Sie eine Drahtbürste. Benutzen Sie WD-40-Spray.



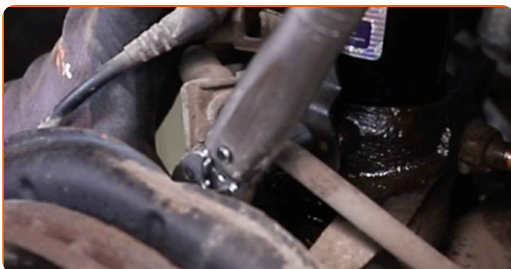
75 Installieren Sie die Halterung des Bremsschlauchs.



76 Ziehen Sie die Befestigung an, die die Halterung des Bremsschlauchs mit dem Federbein verbindet. Verwenden Sie Ring-Gabelschlüssel Nr. 10.



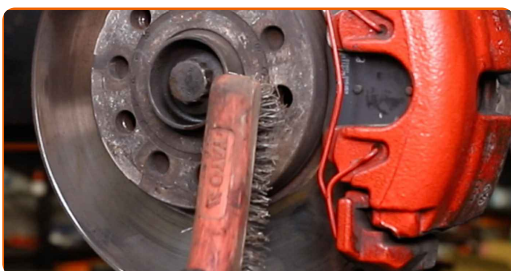
77 Ziehen Sie die Befestigungsklammer des Bremsschlauchs am Federbein an. Verwenden Sie Stecknuss Nr. 10. Verwenden Sie einen Drehmomentschlüssel. Ziehen Sie ihn mit 12 Nm Drehmoment fest.



78 Verbinden Sie das ABS mit der Sensorverdrahtung.



79 Reinigen Sie die Oberfläche an welcher die Felge montiert werden soll. Benutzen Sie eine Drahtbürste.



80

Behandeln Sie die Oberfläche, an der die Bremsscheibe die Felge berührt. Verwenden Sie Keramikfett.



81

Die Bremsscheibenoberfläche reinigen. Benutzen Sie einen Bremsenreiniger.



AUTODOC empfiehlt:

- Austausch: Federbein – VW Golf VI Cabrio (517). Lassen Sie einige Minuten nach dem Auftragen des Sprays verstreichen.

82

Bringen Sie das Rad an.

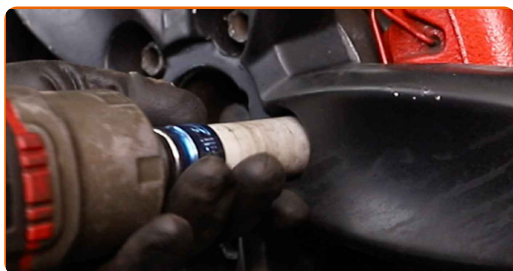


AUTODOC empfiehlt:

- Achtung! Um Verletzungen zu vermeiden, halten Sie das Rad fest, während Sie die Befestigungsschrauben am Auto einschrauben. VW Golf VI Cabrio (517)

83

Schrauben Sie die Radbolzen fest. Verwenden Sie eine Schlagnuss für Felgen # 17.

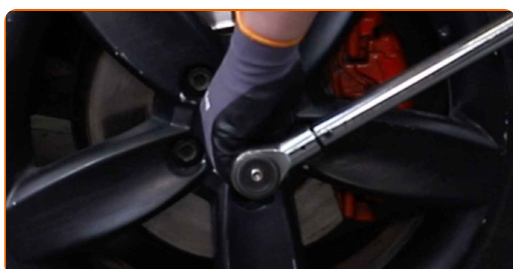


84

Senken Sie das Auto ab.

85

Ziehen Sie die Schraube fest, welche die Antriebswelle mit der Radnabe verbindet. Verwenden Sie die 12-Kant-Stecknuss Nr. 24. Verwenden Sie einen Drehmomentschlüssel. Ziehen Sie ihn mit 70 Nm Drehmoment fest.+90°



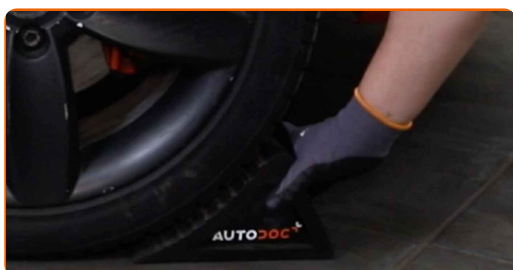
86

Ziehen Sie die Radschrauben unter Verwendung eines Kreuzmusters an. Verwenden Sie eine Schlagnuss für Felgen # 17. Verwenden Sie einen Drehmomentschlüssel. Ziehen Sie ihn mit 120 Nm Drehmoment fest.

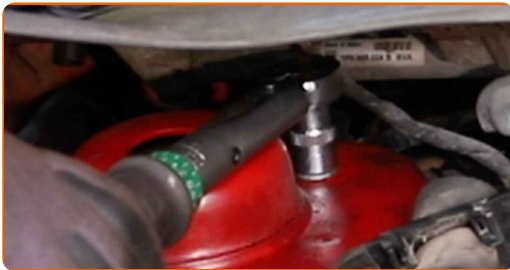


87

Entfernen Sie den Wagenheber sowie die Unterlegkeile.



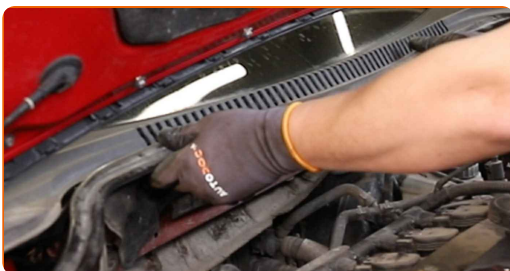
- 88** Ziehen Sie die oberen Befestigungen des Federbeins an. Verwenden Sie Stecknuss Nr. 13. Verwenden Sie einen Drehmomentschlüssel. Ziehen Sie ihn mit 15 Nm Drehmoment fest.+90°



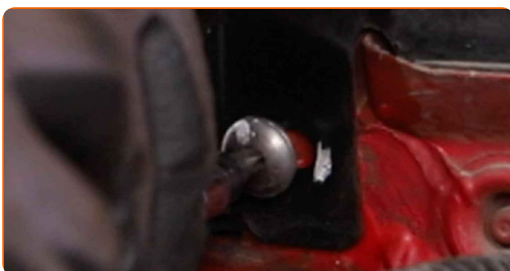
- 89** Behandeln Sie die Befestigungen des Domlagers. Benutzen Sie ein Kupferschmiermittel.



- 90** Montieren Sie die Kunststoffplatte.



- 91** Schrauben Sie die Befestigung der Kunststoffplatte an. Verwenden Sie den Torx T30. Verwenden Sie einen Ratschenschlüssel.



- 92 Ziehen Sie die Befestigungen der Kunststoffverkleidung an. Verwenden Sie den Torx T30. Verwenden Sie einen Drehmomentschlüssel. Ziehen Sie ihn mit 8 Nm Drehmoment fest.



- 93 Bringen Sie den Gummistreifen an.



- 94 Entfernen Sie die Kotflügel-Abdeckung.

- 95 Schließen Sie die Haube.

GUT GEMACHT! 

WEITERE TUTORIALS ANSEHEN

AUTODOC – TOP QUALITÄT UND PREISWERTE AUTOTEILE ONLINE

**MOBILE AUTODOC APP: TOLLE ANGEBOTE UND BEQUEMES
EINKAUFEN**



+ AUTODOC

GET IT ON
 **Google Play**

 **Download on the
App Store**

Download

EINE GROSSE AUSWAHL AN ERSATZTEILEN FÜR IHR AUTO

STOSSDÄMPFER: EINE GROSSE AUSWAHL

ⓘ HAFTUNGSAUSSCHLUSS:

Das Dokument beinhaltet nur allgemeine Empfehlungen, die hilfreich für Sie sein können, wenn Sie Reparatur- oder Ersatzmaßnahmen durchführen. AUTODOC haftet nicht für Verluste, Verletzungen, Schäden am Eigentum, die während des Reparatur- oder Ersatzprozesses durch eine fehlerhafte Anwendung oder eine falsche Auslegung der bereitgestellten Informationen auftreten.

AUTODOC haftet nicht für irgendwelche Fehler und Unklarheiten in dieser Anleitung. Die Informationen werden nur für informative Zwecke bereitgestellt und können Anweisungen von Fachleuten nicht ersetzen.

AUTODOC haftet nicht für die falsche oder gefährliche Verwendung von Geräten, Werkzeugen und Autoteilen. AUTODOC empfiehlt dringend, vorsichtig zu sein und die Sicherheitsvorschriften zu beachten, wenn Sie eine Reparatur oder einen Austausch vornehmen. Denken Sie daran: Die Verwendung von Autoteilen minderwertiger Qualität garantiert nicht die erforderliche Verkehrssicherheit.

© Copyright 2023 – Alle Inhalte, insbesondere Texte, Fotografien und Grafiken sind urheberrechtlich geschützt. Alle Rechte, einschließlich der Vervielfältigung, Veröffentlichung, Bearbeitung und Übersetzung, bleiben vorbehalten, AUTODOC SE.