



Anleitung: **VW load up!**
Kastenwagen (121, 122,
BL1, BL2)

Bremstrommeln
wechseln

ÄHNLICHES VIDEO-TUTORIAL



Dieses Video zeigt den Wechsel eines ähnlichen Autoteils an einem anderen Fahrzeug

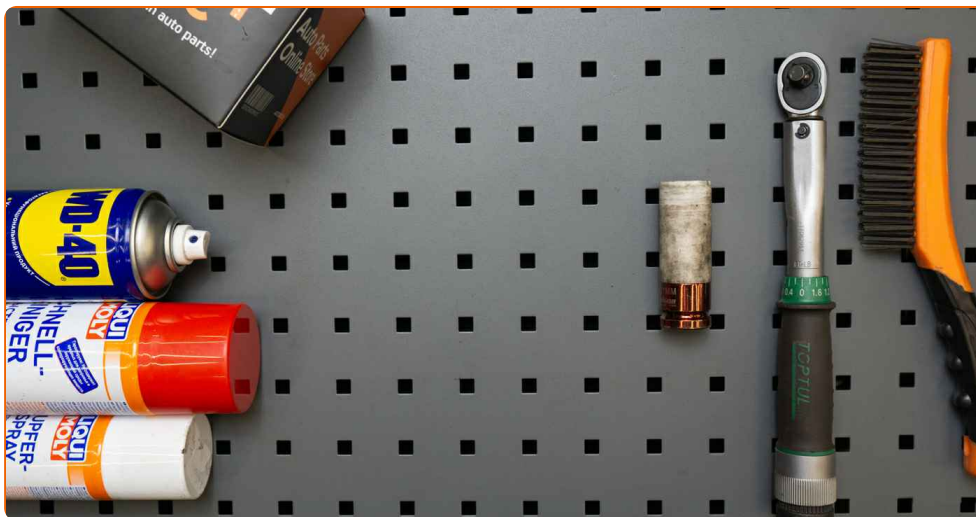
Wichtig!

Dieser Ablauf des Austauschs kann für folgende Fahrzeuge benutzt werden:
 VW load up! Kastenwagen (121, 122, BL1, BL2) e-Load Up, VW load up! Kastenwagen (121, 122, BL1, BL2) 1.0 EcoFuel, VW load up! Kastenwagen (121, 122, BL1, BL2) 1.0, VW load up! Kastenwagen (121, 122, BL1, BL2) 1.0 BlueMotion, VW load up! Kastenwagen (121, 122, BL1, BL2) 1.0 TSi BlueMotion

Die Schritte können je nach Fahrzeugdesign leicht variieren.

Diese Anleitung wurde erstellt auf der Grundlage des Wechsels eines ähnlichen Autoteils für: VW Lupo (6X1, 6E1) 1.4 TDI

**AUSTAUSCH: BREMSTROMMELN – VW LOAD UP!
KASTENWAGEN (121, 122, BL1, BL2). WERKZEUGE, DIE
SIE BENÖTIGEN WERDEN:**



- Drahtbürste
- WD-40-Spray
- Kupferpaste
- Impact-Nuss für Felgen Nr. 17
- Ratschenschlüssel
- Drehmomentschlüssel
- Phillips-schraubendreher
- Unterlegkeil

Werkzeuge kaufen

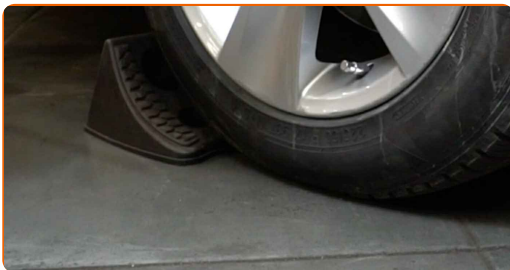
**Austausch: Bremstrommeln – VW load up! Kastenwagen (121, 122, BL1, BL2).
Tipp von AUTODOC-Experten:**

- Ersetzen Sie die Bremstrommel paarweise am VW load up! Kastenwagen (121, 122, BL1, BL2) an der Hinterachse. Unabhängig vom Teilezustand. Dies sorgt für ein gleichmäßiges Bremsen.
- Der Wechsel der rechten und linken Bremstrommel an derselben Achse erfolgt identisch.
- Stellen Sie sicher, dass beim Wechsel der Bremstrommeln auch die Bremsbacken gewechselt werden.
- Alle Arbeiten sollten bei abgestelltem Motor ausgeführt werden.

AUSTAUSCH: BREMSTROMMELN – VW LOAD UP! KASTENWAGEN (121, 122, BL1, BL2). EMPFOHLENE ABFOLGE DER ARBEITSSCHRITTE:

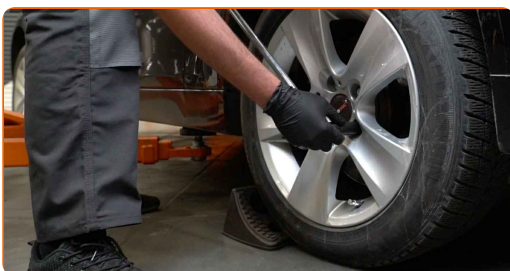
1

Sichern Sie die Räder mit Hilfe von Unterlegkeilen.



2

Lösen Sie die Radhalterungsschrauben. Verwenden Sie eine Schlagnuss für Felgen # 17.



3 Heben Sie die Rückseite des Autos und sichern auf Stützen.

4 Schrauben Sie die Radbolzen heraus.



AUTODOC empfiehlt:

- Wichtiger Hinweis! Halten Sie das Rad fest, während Sie die Befestigungsschrauben herausschrauben. VW load up! Kastenwagen (121, 122, BL1, BL2)

5 Nehmen Sie das Rad ab.

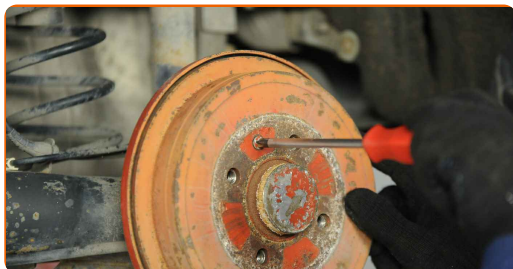


6 Reinigen Sie die Befestigungen der Bremstrommel. Benutzen Sie eine Drahtbürste. Benutzen Sie WD-40-Spray.



7

Schrauben Sie die Bremstrommel-Befestigung ab. Verwenden Sie einen Kreuzschlitzschraubendreher.



8

Entfernen Sie die Bremstrommel.

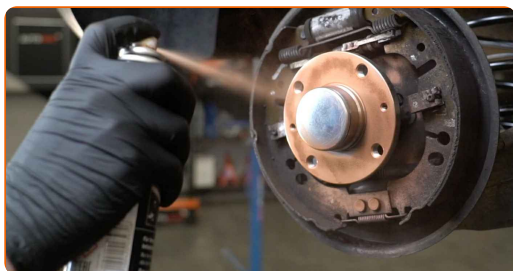


Austausch: Bremstrommeln – VW load up! Kastenwagen (121, 122, BL1, BL2).
Tipp:

- Untersuchen Sie die Bremsbacken. Ersetzen Sie sie bei Bedarf.

9

Reinigen Sie die Nabe. Benutzen Sie eine Drahtbürste. Behandeln Sie die Kontaktfläche. Benutzen Sie ein Kupferschmiermittel.



10

Installieren Sie eine Bremstrommel.



- 11** Ziehen Sie die Halteklammern der Bremstrommeln an. Verwenden Sie einen Kreuzschlitzschraubendreher. Verwenden Sie einen Drehmomentschlüssel. Ziehen Sie ihn mit 4 Nm Drehmoment fest.



- 12** Reinigen Sie die Oberfläche an welcher die Felge montiert werden soll. Benutzen Sie eine Drahtbürste.

- 13** Behandeln Sie die Oberfläche, an der die Radfelge die Bremstrommel berührt. Benutzen Sie ein Kupferschmiermittel.



- 14** Bringen Sie das Rad an.



**Austausch: Bremstrommeln – VW load up! Kastenwagen (121, 122, BL1, BL2).
AUTODOC-Experten empfehlen:**

- Um Verletzungen zu vermeiden, halten Sie beim Schrauben der Befestigungsschrauben das Rad fest.

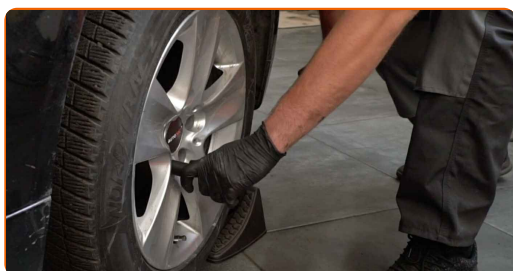
15

Schrauben Sie die Radbolzen fest. Verwenden Sie eine Schlagnuss für Felgen # 17.



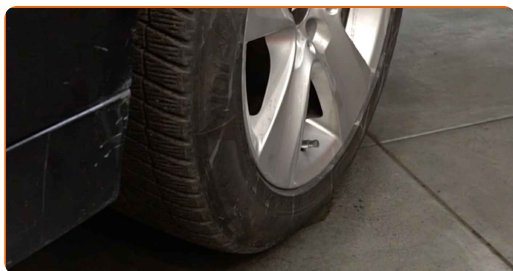
16

Senken Sie das Auto und ziehen Sie die Radschrauben über Kreuz an. Verwenden Sie eine Schlagnuss für Felgen # 17. Verwenden Sie einen Drehmomentschlüssel. Ziehen Sie ihn mit 110 Nm Drehmoment fest.



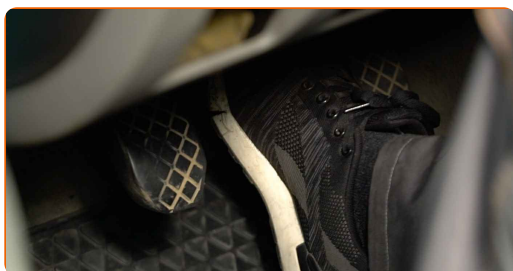
17

Entfernen Sie den Wagenheber sowie die Unterlegkeile.



18

Stellen Sie den Abstand zwischen den Bremsbacken und der Trommel am VW load up! Kastenwagen (121, 122, BL1, BL2) ein und betätigen Sie das Bremspedal 10-15 mal.



GUT GEMACHT! 

WEITERE TUTORIALS ANSEHEN

AUTODOC – TOP QUALITÄT UND PREISWERTE AUTOTEILE ONLINE

MOBILE AUTODOC APP: TOLLE ANGEBOTE UND BEQUEMES EINKAUFEN



+ AUTODOC

GET IT ON
Google Play

Download on the
App Store

Download

EINE GROSSE AUSWAHL AN ERSATZTEILEN FÜR IHR AUTO

BREMSTROMMELN: EINE GROSSE AUSWAHL

ⓘ HAFTUNGSAUSSCHLUSS:

Das Dokument beinhaltet nur allgemeine Empfehlungen, die hilfreich für Sie sein können, wenn Sie Reparatur- oder Ersatzmaßnahmen durchführen. AutoDoc haftet nicht für Verluste, Verletzungen, Schäden am Eigentum, die während des Reparatur- oder Ersatzprozesses durch eine fehlerhafte Anwendung oder eine falsche Auslegung der bereitgestellten Informationen auftreten.

AutoDoc haftet nicht für irgendwelche Fehler und Unklarheiten in dieser Anleitung. Die Informationen werden nur für informative Zwecke bereitgestellt und können Anweisungen von Fachleuten nicht ersetzen.

AutoDoc haftet nicht für die falsche oder gefährliche Verwendung von Geräten, Werkzeugen und Autoteilen. AutoDoc empfiehlt dringend, vorsichtig zu sein und die Sicherheitsvorschriften zu beachten, wenn Sie eine Reparatur oder einen Austausch vornehmen. Denken Sie daran: Die Verwendung von Autoteilen minderwertiger Qualität garantiert nicht die erforderliche Verkehrssicherheit.

© Copyright 2022 – Alle Inhalte, insbesondere Texte, Fotografien und Grafiken sind urheberrechtlich geschützt. Alle Rechte, einschließlich der Vervielfältigung, Veröffentlichung, Bearbeitung und Übersetzung, bleiben vorbehalten, Autodoc GmbH.