



Anleitung: **VW New
Beetle Cabrio (1Y7)**
Kraftstofffilter wechseln

ÄHNLICHES VIDEO-TUTORIAL



Dieses Video zeigt den Wechsel eines ähnlichen Autoteils an einem anderen Fahrzeug

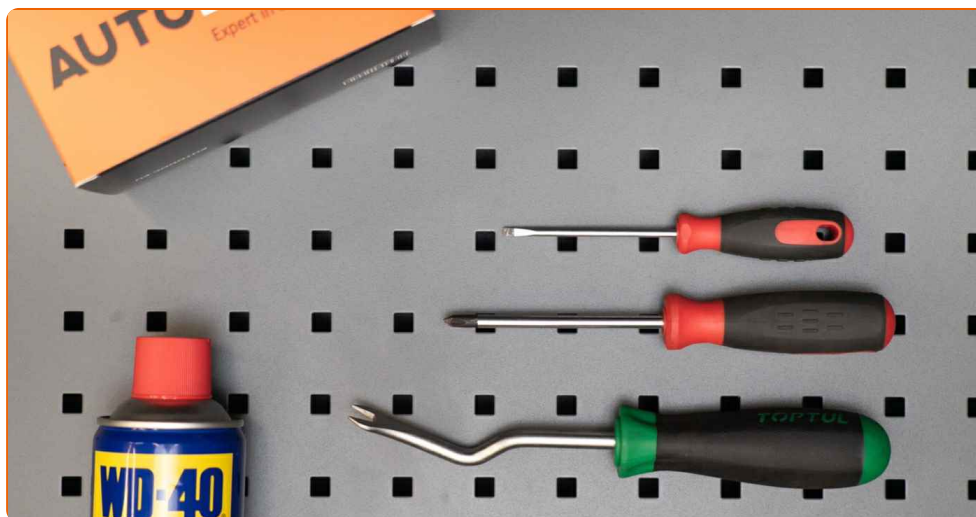
Wichtig!

Dieser Ablauf des Austauschs kann für folgende Fahrzeuge benutzt werden:
VW New Beetle Cabrio (1Y7) 2.5

Die Schritte können je nach Fahrzeugdesign leicht variieren.

Diese Anleitung wurde erstellt auf der Grundlage des Wechsels eines ähnlichen Autoteils für: VW Caddy III Kombi (2KB, 2KJ, 2CB, 2CJ) 1.4

AUSTAUSCH: KRAFTSTOFFFILTER – VW NEW BEETLE
CABRIO (1Y7). WERKZEUGE, DIE SIE EVENTUELL
BENÖTIGEN:



- WD-40-Spray
- Phillips-schraubendreher
- Flacher Schraubendreher
- Flüssigkeitsbehälter
- Brechstange

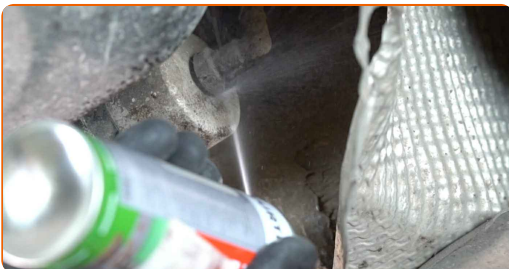
Werkzeuge kaufen

Austausch: Kraftstofffilter – VW New Beetle Cabrio (1Y7). AUTODOC-Experten empfehlen:

- Für ausreichende Belüftung des Arbeitsplatzes. Kraftstoffdämpfe sind giftig.
- Alle Arbeiten sollten bei abgestelltem Motor ausgeführt werden.

AUSTAUSCH: KRAFTSTOFFFILTER – VW NEW BEETLE CABRIO (1Y7). EMPFOHLENE ABFOLGE DER ARBEITSSCHRITTE:

- 1 Öffnen Sie die Tankklappe. Schrauben Sie den Tankdeckel ab.
- 2 Heben Sie das Auto unter Verwendung eines Wagenhebers an oder platzieren Sie über einer Werkstattgrube.
- 3 Behandeln Sie die Befestigungen, die die Schläuche mit dem Kraftstofffilter verbinden. Benutzen Sie WD-40-Spray.

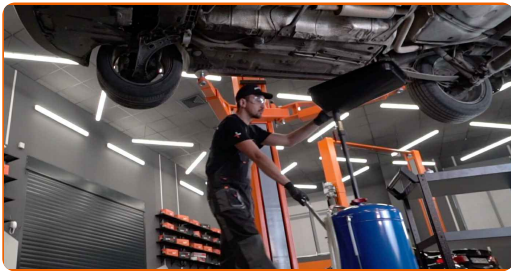


- 4 Lösen Sie die Halterung des Kraftstofffilters. Verwenden Sie einen Kreuzschlitzschraubendreher.



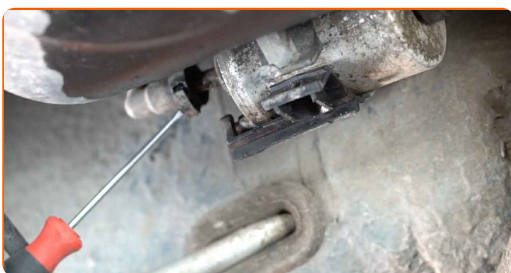
5

Bereiten Sie einen Behälter für Flüssigkeiten vor.



6

Entfernen Sie die Befestigungshalterungen der Kraftstofffilterschläuche. Verwenden Sie einen flachen Schraubendreher. Lösen Sie die Schläuche vom Kraftstofffilter.

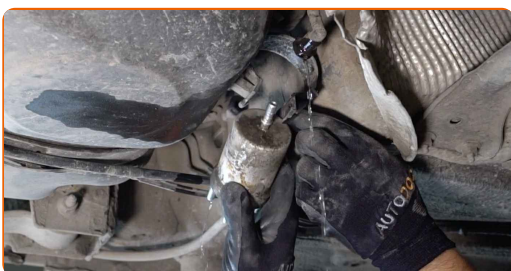


Austausch: Kraftstofffilter – VW New Beetle Cabrio (1Y7). Tipp:

- **Achtung!** Aus dem Filtergehäuse und den Schläuchen kann Kraftstoff austreten.

7

Entfernen Sie den Kraftstofffilter. Legen Sie die alte Filterpatrone in den Behälter.



8

Installieren Sie einen neuen Kraftstofffilter.

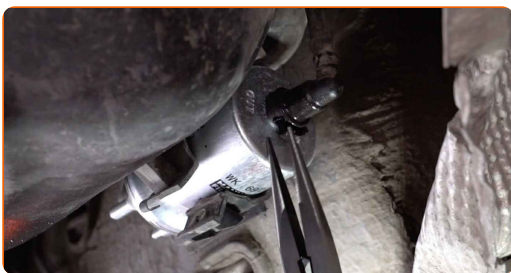


Austausch: Kraftstofffilter – VW New Beetle Cabrio (1Y7). Fachleute empfehlen:

- Denken Sie daran, es ist wichtig, nicht die Eingabe und Ausgabe des Filters zu mischen. Pfeile auf dem Filter zeigen die Richtung der Kraftstoffströmung an.
- Achten Sie während der Installation darauf, dass kein Staub und Schmutz in das Kraftstofffiltergehäuse gelangt.
- Gehen Sie sicher, dass Sie nur qualitativ hochwertige Filter verwenden.

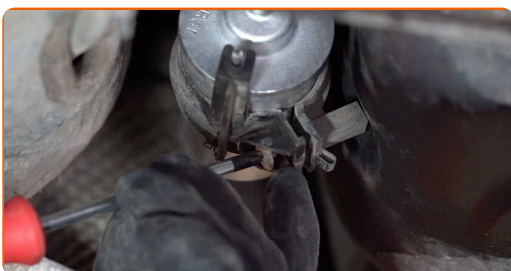
9

Bringen Sie die Schläuche am Kraftstofffilter an. Bringen Sie die Befestigungshalterungen der Kraftstofffilterschläuche an.



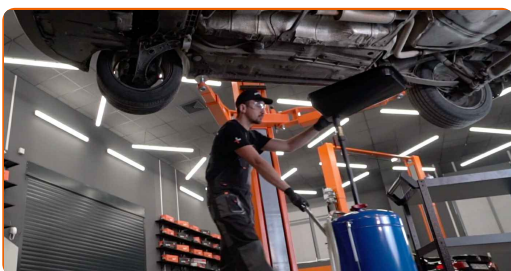
10

Ziehen Sie die Befestigungsmittel des Treibstofffilters fest. Verwenden Sie einen Kreuzschlitzschraubendreher.



11

Den Flüssigkeitsbehälter unter dem Kraftstofffilter entfernen.



12

Senken Sie das Auto ab.



13

Den Tankdeckel festziehen. Schließen Sie die Tankklappe.

Austausch: Kraftstofffilter – VW New Beetle Cabrio (1Y7). Tipp von AUTODOC-Experten:

- Bevor Sie starten, schalten Sie die Zündung mehrmals ein und aus. Dies sollte getan werden, um die Kraftstoffpumpe zu aktivieren, damit sie Kraftstoff durch das Kraftstoffsystem pumpt.

14

Lassen Sie den Motor ein paar Minuten laufen.

Austausch: Kraftstofffilter – VW New Beetle Cabrio (1Y7). AUTODOC empfiehlt:

- Um die Umwelt zu schützen, stellen Sie sicher, dass Sie die benutzten Filter an speziellen Rücknahmestellen entsorgen.

GUT GEMACHT!

WEITERE TUTORIALS ANSEHEN

AUTODOC – TOP QUALITÄT UND PREISWERTE AUTOTEILE ONLINE

MOBILE AUTODOC APP: TOLLE ANGEBOTE UND BEQUEMES
EINKAUFEN



AUTODOC
APP

Download

 **Google play**

 **App Store**

EINE GROSSE AUSWAHL AN ERSATZTEILEN FÜR IHR AUTO

KRAFTSTOFFFILTER: EINE GROSSE AUSWAHL

HAFTUNGSAUSSCHLUSS:

Das Dokument beinhaltet nur allgemeine Empfehlungen, die hilfreich für Sie sein können, wenn Sie Reparatur- oder Ersatzmaßnahmen durchführen. AUTODOC haftet nicht für Verluste, Verletzungen, Schäden am Eigentum, die während des Reparatur- oder Ersatzprozesses durch eine fehlerhafte Anwendung oder eine falsche Auslegung der bereitgestellten Informationen auftreten.

AUTODOC haftet nicht für irgendwelche Fehler und Unklarheiten in dieser Anleitung. Die Informationen werden nur für informative Zwecke bereitgestellt und können Anweisungen von Fachleuten nicht ersetzen.

AUTODOC haftet nicht für die falsche oder gefährliche Verwendung von Geräten, Werkzeugen und Autoteilen. AUTODOC empfiehlt dringend, vorsichtig zu sein und die Sicherheitsvorschriften zu beachten, wenn Sie eine Reparatur oder einen Austausch vornehmen. Denken Sie daran: Die Verwendung von Autoteilen minderwertiger Qualität garantiert nicht die erforderliche Verkehrssicherheit.

© Copyright 2021 – Alle Inhalte, insbesondere Texte, Fotografien und Grafiken sind urheberrechtlich geschützt. Alle Rechte, einschließlich der Vervielfältigung, Veröffentlichung, Bearbeitung und Übersetzung, bleiben vorbehalten, AUTODOC GmbH.