



Anleitung: **VW New Beetle Schrägheck (9C1, 1C1)** ABS Sensor vorne wechseln

ÄHNLICHES VIDEO-TUTORIAL



Dieses Video zeigt den Wechsel eines ähnlichen Autoteils an einem anderen Fahrzeug

Wichtig!

Dieser Ablauf des Austauschs kann für folgende Fahrzeuge benutzt werden:

VW New Beetle Schrägheck (9C1, 1C1) 2.0, VW New Beetle Schrägheck (9C1, 1C1) 1.9 TDI, VW New Beetle Schrägheck (9C1, 1C1) 1.6, VW New Beetle Schrägheck (9C1, 1C1) 1.8 T, VW New Beetle Schrägheck (9C1, 1C1) RSI 3.2 4motion (1C9), VW New Beetle Schrägheck (9C1, 1C1) 2.3 V5, VW New Beetle Schrägheck (9C1, 1C1) 1.4, VW New Beetle Schrägheck (9C1, 1C1) 2.5

Die Schritte können je nach Fahrzeugdesign leicht variieren.

Diese Anleitung wurde erstellt auf der Grundlage des Wechsels eines ähnlichen Autoteils für: VW Golf IV Schrägheck (1J1) 1.6

**AUSTAUSCH: ABS SENSOR – VW NEW BEETLE
SCHRÄGHECK (9C1, 1C1). WERKZEUGE, DIE SIE
EVENTUELL BENÖTIGEN:**



- Drahtbürste
- Nylon-Reinigungsbürste
- WD-40-Spray
- Bremsenreiniger
- Elektronikspray
- Kupferpaste
- Multifunktionsschmiermittel
- Drehmomentschlüssel
- Torx-Bit T30
- Sechskant-Bit Nr. H5
- Sechskant-Bit Nr. H7
- Impact-Nuss für Felgen Nr. 17
- Ratschenschlüssel
- Flacher Schraubendreher
- Splinttreiber
- Windeisen
- Hammer
- Brechstange
- Unterlegkeil

Werkzeuge kaufen

Austausch: ABS Sensor – VW New Beetle Schrägheck (9C1, 1C1). Tipp von AUTODOC:

- Alle Arbeiten sollten bei abgestelltem Motor ausgeführt werden.

AUSTAUSCH: ABS SENSOR – VW NEW BEETLE SCHRÄGHECK (9C1, 1C1). FÜHREN SIE DIE FOLGENDEN SCHRITTE DURCH:

1 Sichern Sie die Räder mit Hilfe von Unterlegkeilen.

2 Lösen Sie die Radhalterungsschrauben. Verwenden Sie eine Schlagnuss für Felgen # 17.



3 Heben Sie die Vorderseite des Autos und sichern auf Stützen.

4 Schrauben Sie die Radbolzen heraus.



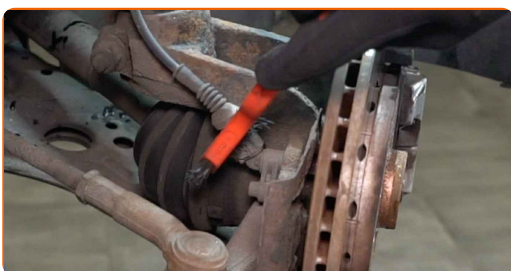
AUTODOC empfiehlt:

- Achtung! Um Verletzungen zu vermeiden, halten Sie das Rad fest, während Sie die Befestigungsschrauben herausschrauben. VW New Beetle Schrägheck (9C1, 1C1)

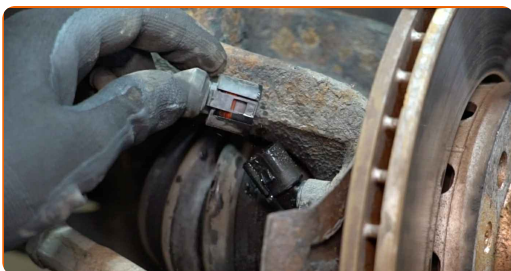
5 Nehmen Sie das Rad ab.



6 Reinigen Sie die Befestigung des ABS-Sensors. Verwenden Sie eine Nylon-Reinigungsbürste. Benutzen Sie WD-40-Spray.



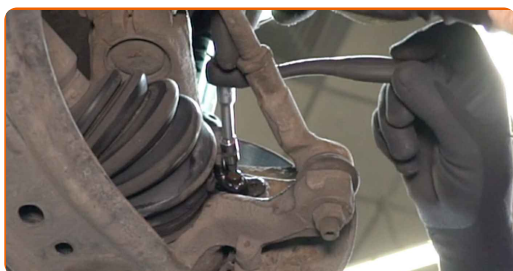
7 Trennen Sie den Stecker des ABS-Sensors. Verwenden Sie einen flachen Schraubendreher.



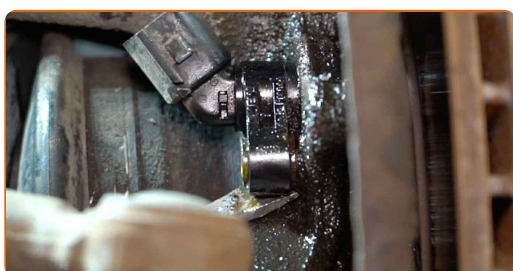
8 Reinigen Sie die Befestigung des ABS-Sensors. Benutzen Sie eine Drahtbürste. Benutzen Sie WD-40-Spray.



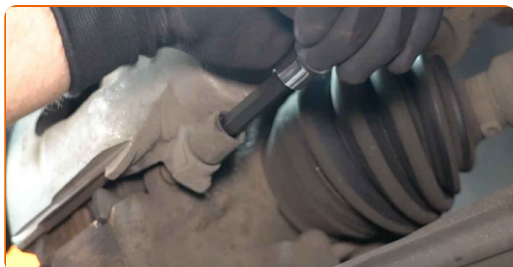
- 9** Schrauben Sie die Befestigung des ABS-Sensors ab. Verwenden Sie Inbusschlüssel Nr. H5. Verwenden Sie einen Ratschenschlüssel.



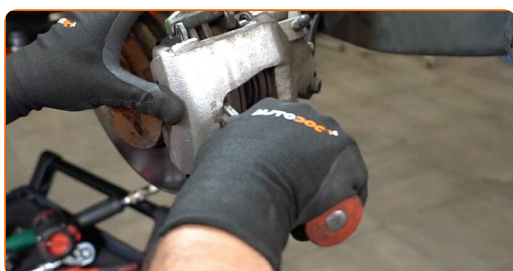
- 10** Entfernen Sie die Kappen der Führungsbolzenmanschetten des Bremssattels. Benutzen Sie ein Brecheisen.



- 11** Schrauben Sie die Befestigung des Bremssattels ab. Verwenden Sie Inbusschlüssel Nr. H7. Verwenden Sie einen Ratschenschlüssel. Verwenden Sie ein Windeisen.



- 12** Verteilen Sie die Bremsbeläge. Benutzen Sie ein Brecheisen.



13

Entfernen Sie den Bremssattel.



Austausch: ABS Sensor – VW New Beetle Schrägheck (9C1, 1C1). Fachleute empfehlen:

- Binden Sie die Zange an die Aufhängung oder an den Körper mit einem Draht, ohne den Bremsschlauch zu trennen, um eine Entspannung des Bremssystems zu verhindern.
- Stellen Sie sicher, dass der Bremssattel nicht am Bremsschlauch hängt.
- Betätigen Sie nicht das Bremspedal, nachdem der Bremssattel entfernt wurde. Infolgedessen kann der Kolben aus dem Bremszylinder herausfallen und ein Bremsflüssigkeitsleck, sowie eine Druckentlastung können auftreten.
- Bremssattelhalter, Bremssattelführungsstifte und Manschetten prüfen. Säubern Sie diese. Bei Bedarf ersetzen.

14

Reinigen Sie die Bremsscheibenbefestigung. Benutzen Sie eine Drahtbürste. Benutzen Sie WD-40-Spray.



15

Lösen Sie die Befestigung der Bremsscheibe. Verwenden Sie den Torx T30. Verwenden Sie einen Ratschenschlüssel.



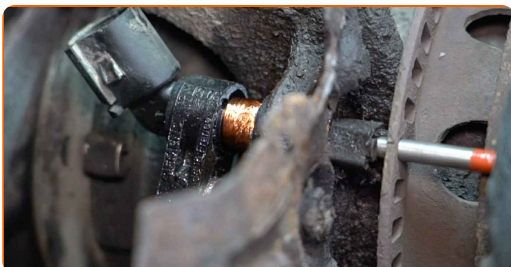
16

Entfernen Sie die Bremsscheibe.



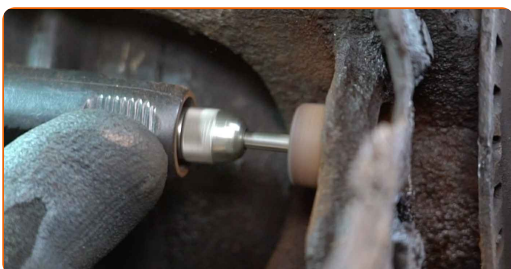
17

Lösen Sie den ABS-Sensor. Verwenden Sie einen Splintentreiber. Benutzen Sie einen Hammer. Benutzen Sie ein Brecheisen.



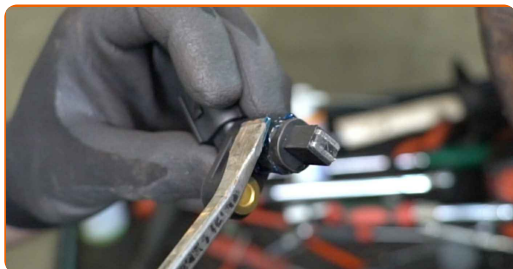
18

Reinigen Sie den Befestigungssitz des ABS-Sensors. Benutzen Sie eine Drahtbürste. Benutzen Sie WD-40-Spray.



19

Behandeln Sie die Befestigung des ABS-Sensors. Verwenden Sie Mehrzweckfett.



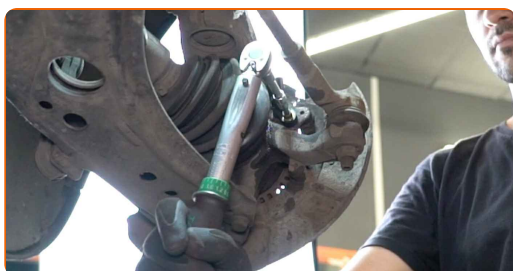
20

Verbinden Sie den ABS-Sensor.



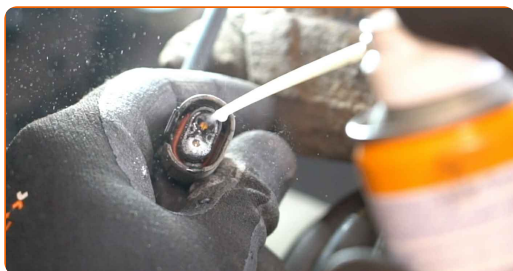
21

Schrauben Sie die Befestigung, die den ABS-Sensor am Achsschenkel verbindet, fest. Verwenden Sie Inbusschlüssel Nr. H5. Verwenden Sie einen Drehmomentschlüssel. Ziehen Sie ihn mit 6 Nm Drehmoment fest.



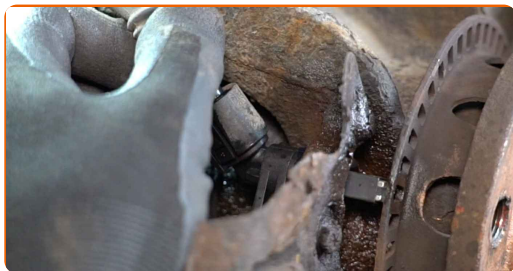
22

Behandeln Sie den Stecker des ABS-Sensors. Verwenden Sie dielektrisches Fett.



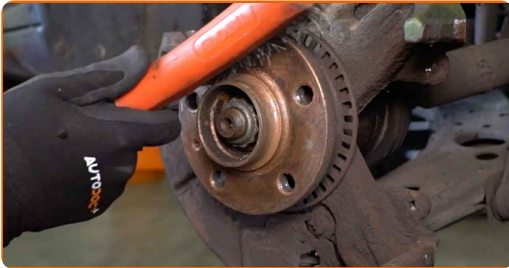
23

Befestigen Sie den Stecker des ABS-Sensors.



24

Reinigen Sie die Nabe. Benutzen Sie eine Drahtbürste. Behandeln Sie die Kontaktfläche. Benutzen Sie ein Kupferschmiermittel.



25

Bringen Sie die Bremsscheibe an.



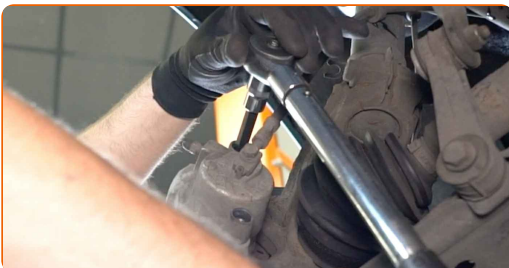
26

Ziehen Sie die Befestigung der Bremsscheibe fest. Verwenden Sie den Torx T30. Verwenden Sie einen Drehmomentschlüssel. Ziehen Sie ihn mit 6 Nm Drehmoment fest.



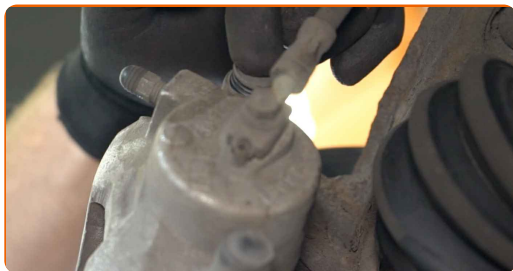
27

Installieren Sie den Bremssattel und fixieren Sie diesen. Verwenden Sie Inbusschlüssel Nr. H7. Verwenden Sie einen Drehmomentschlüssel. Ziehen Sie ihn mit 30 Nm Drehmoment fest.



28

Setzen Sie die Kappen auf die Führungsbolzenmanschetten des Bremssattels.



29

Reinigen Sie die Oberfläche an welcher die Felge montiert werden soll. Benutzen Sie eine Drahtbürste.



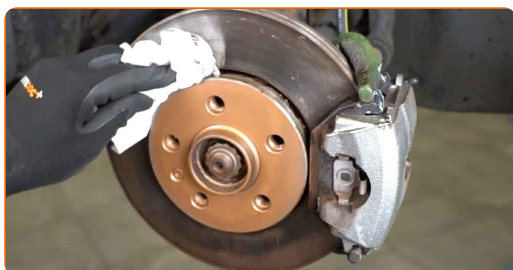
30

Behandeln Sie die Oberfläche, an der die Bremsscheibe die Felge berührt. Benutzen Sie ein Kupferschmiermittel.



31

Die Bremsscheibenoberfläche reinigen. Benutzen Sie einen Bremsenreiniger.

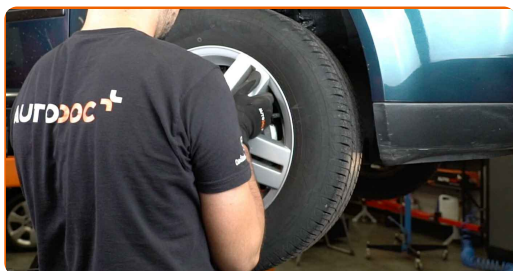


AUTODOC empfiehlt:

- Austausch: ABS Sensor – VW New Beetle Schrägheck (9C1, 1C1). Lassen Sie einige Minuten nach dem Auftragen des Sprays verstreichen.

32

Bringen Sie das Rad an.



AUTODOC empfiehlt:

- Achtung! Um Verletzungen zu vermeiden, halten Sie das Rad fest, während Sie die Befestigungsschrauben am Auto einschrauben. VW New Beetle Schrägheck (9C1, 1C1)

33

Schrauben Sie die Radbolzen fest. Verwenden Sie eine Schlagnuss für Felgen # 17.



34

Senken Sie das Auto und ziehen Sie die Radschrauben über Kreuz an. Verwenden Sie eine Schlagnuss für Felgen # 17. Verwenden Sie einen Drehmomentschlüssel. Ziehen Sie ihn mit 120 Nm Drehmoment fest.



35

Entfernen Sie den Wagenheber sowie die Unterlegkeile.



GUT GEMACHT! 

WEITERE TUTORIALS ANSEHEN

AUTODOC – TOP QUALITÄT UND PREISWERTE AUTOTEILE ONLINE

**MOBILE AUTODOC APP: TOLLE ANGEBOTE UND BEQUEMES
EINKAUFEN**



EINE GROSSE AUSWAHL AN ERSATZTEILEN FÜR IHR AUTO

ABS SENSOR: EINE GROSSE AUSWAHL

ⓘ HAFTUNGSAUSSCHLUSS:

Das Dokument beinhaltet nur allgemeine Empfehlungen, die hilfreich für Sie sein können, wenn Sie Reparatur- oder Ersatzmaßnahmen durchführen. AUTODOC haftet nicht für Verluste, Verletzungen, Schäden am Eigentum, die während des Reparatur- oder Ersatzprozesses durch eine fehlerhafte Anwendung oder eine falsche Auslegung der bereitgestellten Informationen auftreten.

AUTODOC haftet nicht für irgendwelche Fehler und Unklarheiten in dieser Anleitung. Die Informationen werden nur für informative Zwecke bereitgestellt und können Anweisungen von Fachleuten nicht ersetzen.

AUTODOC haftet nicht für die falsche oder gefährliche Verwendung von Geräten, Werkzeugen und Autoteilen. AUTODOC empfiehlt dringend, vorsichtig zu sein und die Sicherheitsvorschriften zu beachten, wenn Sie eine Reparatur oder einen Austausch vornehmen. Denken Sie daran: Die Verwendung von Autoteilen minderwertiger Qualität garantiert nicht die erforderliche Verkehrssicherheit.

© Copyright 2023 – Alle Inhalte, insbesondere Texte, Fotografien und Grafiken sind urheberrechtlich geschützt. Alle Rechte, einschließlich der Vervielfältigung, Veröffentlichung, Bearbeitung und Übersetzung, bleiben vorbehalten, AUTODOC SE.