



Anleitung: **VW New Beetle Schrägheck (9C1, 1C1)** Bremsscheiben hinten wechseln

## ÄHNLICHES VIDEO-TUTORIAL



Dieses Video zeigt den Wechsel eines ähnlichen Autoteils an einem anderen Fahrzeug

### **Wichtig!**

Dieser Ablauf des Austauschs kann für folgende Fahrzeuge benutzt werden:  
 VW New Beetle Schrägheck (9C1, 1C1) 2.0, VW New Beetle Schrägheck (9C1, 1C1)  
 1.9 TDI, VW New Beetle Schrägheck (9C1, 1C1) 1.6, VW New Beetle Schrägheck (9C1,  
 1C1) 1.8 T, VW New Beetle Schrägheck (9C1, 1C1) 1.4, VW New Beetle Schrägheck  
 (9C1, 1C1) 2.5

Die Schritte können je nach Fahrzeugdesign leicht variieren.

Diese Anleitung wurde erstellt auf der Grundlage des Wechsels eines ähnlichen Autoteils für: VW POLO (9N\_) 1.4 16V

**AUSTAUSCH: BREMSSCHEIBEN – VW NEW BEETLE  
SCHRÄGHECK (9C1, 1C1). LISTE DER WERKZEUGE, DIE  
SIE BENÖTIGEN:**



- Drahtbürste
- WD-40-Spray
- Bremsenreiniger
- Bremssattelführungsbolzen-Fett
- Kupferpaste
- Dichtstoff
- Ring-Gabelschlüssel Nr. 13
- Ring-Gabelschlüssel Nr. 15
- Sechskant-Bit Nr. H8.
- Impact-Nuss für Felgen Nr. 17
- Bremskolbenrücksteller
- Ratschenschlüssel
- Drehmomentschlüssel
- Phillips-Schraubendreher
- Brechstange
- Unterlegkeil

**Werkzeuge kaufen**

**AUTODOC empfiehlt:**

- Ersetzen Sie die Bremsscheiben am Auto VW New Beetle Schrägheck (9C1, 1C1) im Komplett-Set für jede Achse. Unabhängig vom Zustand von Komponenten. Dadurch wird sogar das Bremsen sichergestellt.
- Der Austauschvorgang ist für beide Bremsscheiben an der gleichen Achse identisch.
- Wenn die Bremsscheiben gewechselt werden, müssen Sie stets die Bremsbeläge ersetzen.
- Alle Arbeiten sollten bei abgestelltem Motor ausgeführt werden.

**AUSTAUSCH: BREMSSCHEIBEN – VW NEW BEETLE SCHRÄGHECK (9C1, 1C1). EMPFOHLENE ABFOLGE DER ARBEITSSCHRITTE:**

**1** Öffnen Sie die Motorhaube. Schrauben Sie die Kappe des Bremsflüssigkeitsausgleichsbehälters ab.

**2** Sichern Sie die Räder mit Hilfe von Unterlegkeilen.

**3** Lösen Sie die Radhalterungsschrauben. Verwenden Sie eine Schlagnuss für Felgen # 17.



**4** Heben Sie die Rückseite des Autos und sichern auf Stützen.

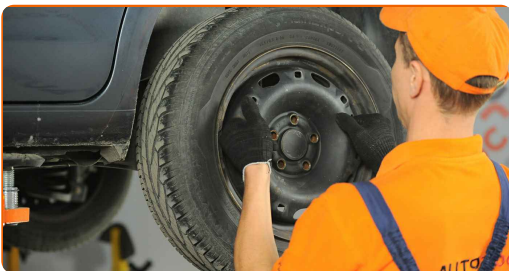
**5** Schrauben Sie die Radbolzen heraus.



**AUTODOC empfiehlt:**

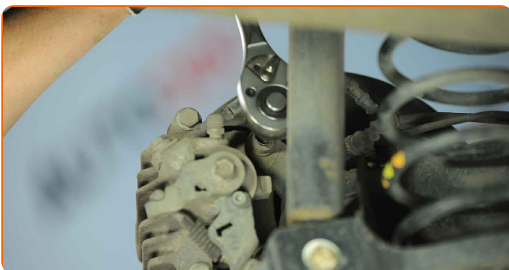
- **Achtung!** Um Verletzungen zu vermeiden, halten Sie das Rad fest, während Sie die Befestigungsschrauben herausschrauben. VW New Beetle Schrägheck (9C1, 1C1)

**6** Nehmen Sie das Rad ab.



**7** Die Bremssattelbefestigungen reinigen. Benutzen Sie eine Drahtbürste. Benutzen Sie WD-40-Spray.

**8** Schrauben Sie die Befestigung des Bremssattels ab. Verwenden Sie Ring-Gabelschlüssel Nr. 13. Verwenden Sie Ring-Gabelschlüssel Nr. 15.



**9** Verteilen Sie die Bremsbeläge. Benutzen Sie ein Brecheisen.

**10**

Entfernen Sie den Bremssattel. Benutzen Sie ein Brecheisen.



**Austausch: Bremsscheiben – VW New Beetle Schrägheck (9C1, 1C1).  
Fachleute empfehlen:**

- Binden Sie die Zange an die Aufhängung oder an den Körper mit einem Draht, ohne den Bremsschlauch zu trennen, um eine Entspannung des Bremssystems zu verhindern.
- Stellen Sie sicher, dass der Bremssattel nicht am Bremsschlauch hängt.
- Betätigen Sie nicht das Bremspedal, nachdem der Bremssattel entfernt wurde. Infolgedessen kann der Kolben aus dem Bremszylinder herausfallen und ein Bremsflüssigkeitsleck, sowie eine Druckentlastung können auftreten.
- Bremssattelhalter, Bremssattelführungsstifte und Manschetten prüfen. Säubern Sie diese. Bei Bedarf ersetzen.

**11**

Die Befestigungselemente der Bremssattelhalterung reinigen. Benutzen Sie eine Drahtbürste. Benutzen Sie WD-40-Spray.

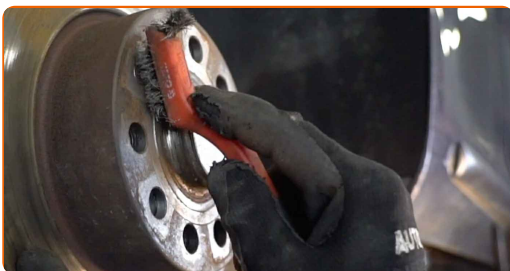
**12**

Lösen Sie die Befestigung der Sattelhalterung. Verwenden Sie Inbusschlüssel Nr. H8. Verwenden Sie einen Ratschenschlüssel.

**13** Entfernen Sie die Sattelhalterung.



**14** Reinigen Sie die Befestigungselemente der Bremsscheibe. Benutzen Sie eine Drahtbürste. Benutzen Sie WD-40-Spray.



**15** Lösen Sie die Befestigung der Bremsscheibe. Verwenden Sie einen Kreuzschlitzschraubendreher.



**16** Entfernen Sie die Bremsscheibe.

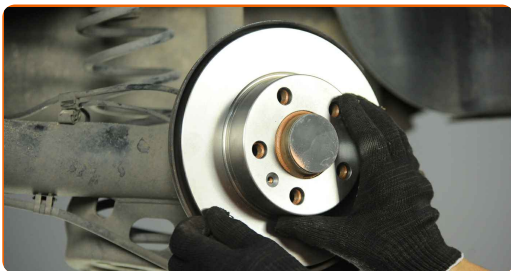


**17** Reinigen Sie die Nabe. Benutzen Sie eine Drahtbürste. Behandeln Sie die Kontaktfläche. Benutzen Sie ein Kupferschmiermittel.



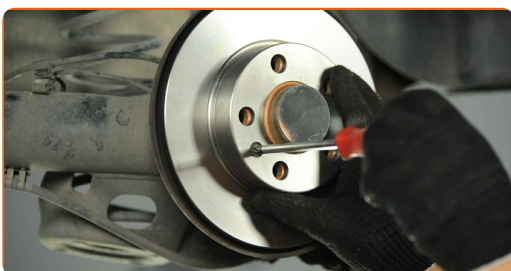
18

Bringen Sie die Bremsscheibe an.



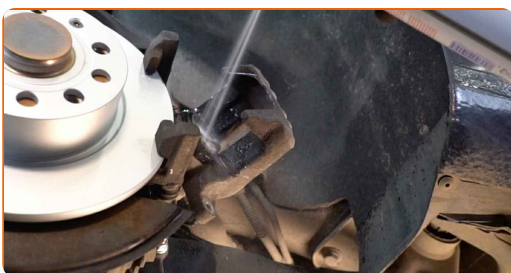
19

Ziehen Sie die Befestigung der Bremsscheibe fest. Verwenden Sie einen Kreuzschlitzschraubendreher. Verwenden Sie einen Drehmomentschlüssel. Ziehen Sie ihn mit 4 Nm Drehmoment fest.



20

Säubern Sie die Halterung des Bremssattels. Benutzen Sie eine Drahtbürste. Benutzen Sie einen Bremsenreiniger.



**AUTODOC empfiehlt:**

- Austausch: Bremsscheiben – VW New Beetle Schrägheck (9C1, 1C1). Lassen Sie einige Minuten nach dem Auftragen des Sprays verstreichen.

21

Reinigen Sie die Bremssattel-Führungsstifte.

22

Behandeln Sie die Bremssattel-Führungsstifte. Verwenden Sie das Bremssattelführungsbolzen-Fett.

23

Behandeln Sie die Befestigungsschrauben. Verwenden Sie ein Dichtmittel.



**24** Setzen Sie die Halterung des Bremssattels ein.

**25** Befestigen Sie die Bremssattelhalterung. Verwenden Sie Inbusschlüssel Nr. H8. Verwenden Sie einen Drehmomentschlüssel. Ziehen Sie ihn mit 80 Nm Drehmoment fest.

**26** Behandeln Sie den Bremssattel-Kolben. Benutzen Sie einen Bremsenreiniger.

**Austausch: Bremsscheiben – VW New Beetle Schrägheck (9C1, 1C1). Tipp von AUTODOC:**

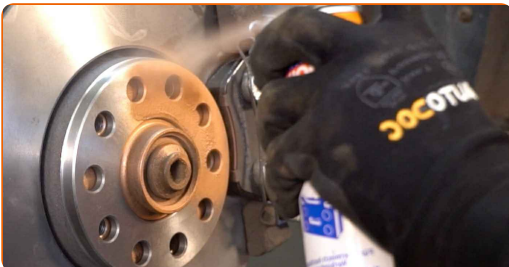
- Warten Sie einige Minuten nachdem Sie das Spray aufgebracht haben.

**27** Drücken Sie den Bremssattelkolben rein. Verwenden Sie den Bremskolbenrücksteller.

**28** Installieren Sie den Bremssattel und fixieren Sie diesen. Verwenden Sie Ring-Gabelschlüssel Nr. 13. Verwenden Sie Ring-Gabelschlüssel Nr. 15. Verwenden Sie einen Drehmomentschlüssel. Ziehen Sie ihn mit 35 Nm Drehmoment fest.

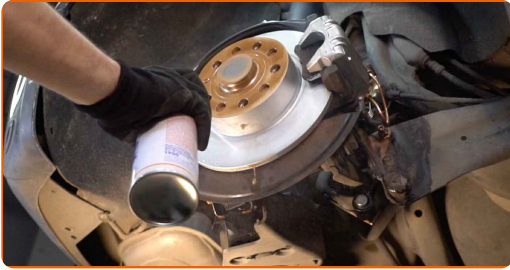


**29** Behandeln Sie die Oberfläche, an der die Bremsscheibe die Felge berührt. Benutzen Sie ein Kupferschmiermittel.



**30**

Die Bremsscheibenoberfläche reinigen. Benutzen Sie einen Bremsenreiniger.



**AUTODOC empfiehlt:**

- Austausch: Bremsscheiben – VW New Beetle Schrägheck (9C1, 1C1). Lassen Sie einige Minuten nach dem Auftragen des Sprays verstreichen.

**31**

Bringen Sie das Rad an.

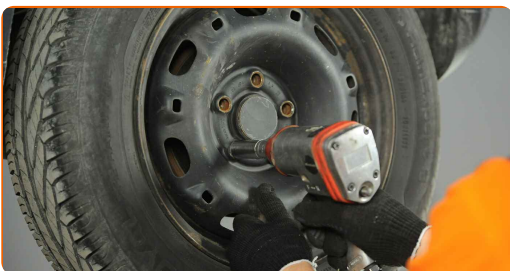


**AUTODOC empfiehlt:**

- Achtung! Um Verletzungen zu vermeiden, halten Sie das Rad fest, während Sie die Befestigungsschrauben am Auto einschrauben. VW New Beetle Schrägheck (9C1, 1C1)

**32**

Schrauben Sie die Radbolzen fest. Verwenden Sie eine Schlagnuss für Felgen # 17.



- 33** Senken Sie das Auto und ziehen Sie die Radschrauben über Kreuz an. Verwenden Sie eine Schlagnuss für Felgen # 17. Verwenden Sie einen Drehmomentschlüssel. Ziehen Sie ihn mit 120 Nm Drehmoment fest.



- 34** Entfernen Sie den Wagenheber sowie die Unterlegkeile.



Austausch: Bremsscheiben – VW New Beetle Schrägheck (9C1, 1C1).  
AUTODOC empfiehlt:

- Prüfen Sie den Bremsflüssigkeitsstand im Ausgleichsbehälter und füllen Sie ggf. nach.

- 35** Schrauben Sie die Kappe des Ausgleichsbehälters für die Bremsflüssigkeit fest.

Austausch: Bremsscheiben – VW New Beetle Schrägheck (9C1, 1C1). Tipp:

- Ohne das Starten des Motors drücken Sie das Bremspedal mehrmals, bis Sie signifikanten Widerstand spüren.

36

Schließen Sie die Haube.

**GUT GEMACHT!** 

**WEITERE TUTORIALS ANSEHEN**

# AUTODOC – TOP QUALITÄT UND PREISWERTE AUTOTEILE ONLINE

**MOBILE AUTODOC APP: TOLLE ANGEBOTE UND BEQUEMES  
EINKAUFEN**



**+ AUTODOC**

GET IT ON  
 **Google Play**

Download on the  
 **App Store**

**Download**

**EINE GROSSE AUSWAHL AN ERSATZTEILEN FÜR IHR AUTO**

**BREMSSCHEIBEN: EINE GROSSE AUSWAHL**

## **HAFTUNGSAUSSCHLUSS:**

Das Dokument beinhaltet nur allgemeine Empfehlungen, die hilfreich für Sie sein können, wenn Sie Reparatur- oder Ersatzmaßnahmen durchführen. AUTODOC haftet nicht für Verluste, Verletzungen, Schäden am Eigentum, die während des Reparatur- oder Ersatzprozesses durch eine fehlerhafte Anwendung oder eine falsche Auslegung der bereitgestellten Informationen auftreten.

AUTODOC haftet nicht für irgendwelche Fehler und Unklarheiten in dieser Anleitung. Die Informationen werden nur für informative Zwecke bereitgestellt und können Anweisungen von Fachleuten nicht ersetzen.

AUTODOC haftet nicht für die falsche oder gefährliche Verwendung von Geräten, Werkzeugen und Autoteilen. AUTODOC empfiehlt dringend, vorsichtig zu sein und die Sicherheitsvorschriften zu beachten, wenn Sie eine Reparatur oder einen Austausch vornehmen. Denken Sie daran: Die Verwendung von Autoteilen minderwertiger Qualität garantiert nicht die erforderliche Verkehrssicherheit.

© Copyright 2023 – Alle Inhalte, insbesondere Texte, Fotografien und Grafiken sind urheberrechtlich geschützt. Alle Rechte, einschließlich der Vervielfältigung, Veröffentlichung, Bearbeitung und Übersetzung, bleiben vorbehalten, AUTODOC SE.