



Anleitung: **VW PASSAT**  
**(32B)** Bremsbeläge  
hinten wechseln

## ÄHNLICHES VIDEO-TUTORIAL



Dieses Video zeigt den Wechsel eines ähnlichen Autoteils an einem anderen Fahrzeug

### Wichtig!

Dieser Ablauf des Austauschs kann für folgende Fahrzeuge benutzt werden:  
VW PASSAT (32B) 2.2

Die Schritte können je nach Fahrzeugdesign leicht variieren.

Diese Anleitung wurde erstellt auf der Grundlage des Wechsels eines ähnlichen Autoteils für: AUDI A4 Avant (8D5, B5) 1.8 T

**AUSTAUSCH: BREMSBELÄGE – VW PASSAT (32B).  
WERKZEUGE, DIE SIE EVENTUELL BENÖTIGEN:**



- Drahtbürste
- WD-40-Spray
- Bremsenreiniger
- Anti-Quietsch-Paste
- Kupferpaste
- Dichtstoff
- Ring-Gabelschlüssel Nr. 13
- Ring-Gabelschlüssel Nr. 16
- Impact-Nuss für Felgen Nr. 17
- Bremskolbenrücksteller
- Ratschenschlüssel
- Drehmomentschlüssel
- Flacher Schraubendreher
- Brechstange
- Unterlegkeil

**Werkzeuge kaufen**

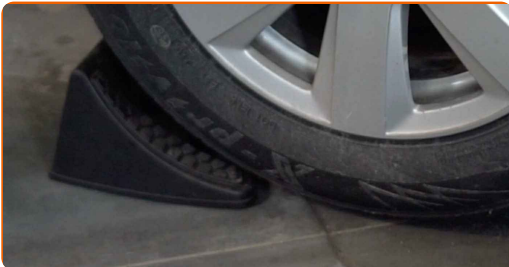
**Austausch: Bremsbeläge – VW PASSAT (32B). AUTODOC empfiehlt:**

- Führen Sie den Ersatz der Bremsbeläge als kompletten Satz für jede Achse durch. Dies sichert ein effektives Bremsen.
- Der Austauschvorgang ist für alle Bremsbeläge an der gleichen Achse identisch.
- Achtung! Schalten Sie den Motor vor Beginn der Arbeiten ab – VW PASSAT (32B).

**FÜHREN SIE DEN WECHSEL IN DER FOLGENDEN REIHENFOLGE DURCH:**

**1** Öffnen Sie die Motorhaube. Schrauben Sie die Kappe des Bremsflüssigkeitsausgleichsbehälters ab.

**2** Sichern Sie die Räder mit Hilfe von Unterlegkeilen.



**3** Lösen Sie die Radhalterungsschrauben Verwenden Sie eine Schlagnuss für Felgen # 17.



4

Heben Sie die Rückseite des Autos und sichern auf Stützen.



5

Schrauben Sie die Radbolzen heraus.



**Austausch: Bremsbeläge – VW PASSAT (32B). AUTODOC-Experten empfehlen:**

- Sie sollten das Rad in der oberen Position festhalten, so lange Sie die Bolzen herausschrauben, um Unfälle zu vermeiden.

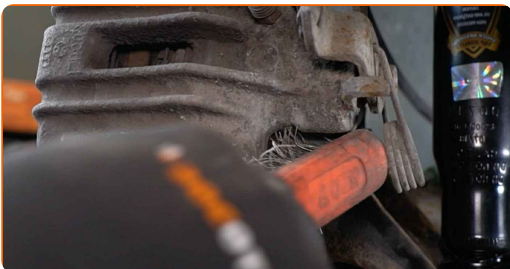
6

Nehmen Sie das Rad ab.

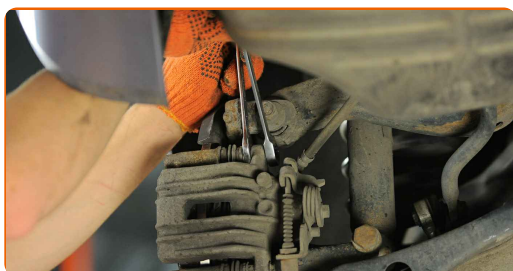


7

Die Bremssattelbefestigungen reinigen. Benutzen Sie eine Drahtbürste. Benutzen Sie WD-40-Spray.

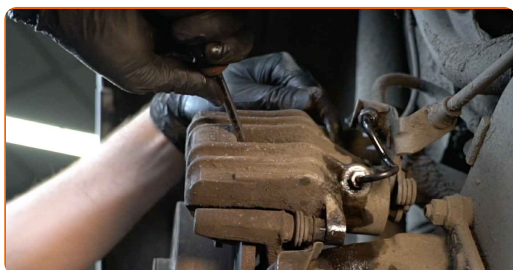


- 8** Schrauben Sie die Befestigung des Bremssattels ab. Verwenden Sie Ring-Gabelschlüssel Nr. 13. Verwenden Sie Ring-Gabelschlüssel Nr. 16.

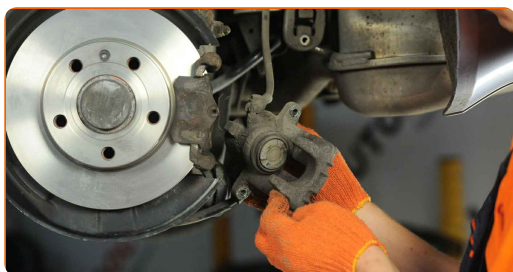


- 9** Entfernen Sie die Befestigungsschrauben (2 Stück).

- 10** Verteilen Sie die Bremsbeläge. Benutzen Sie ein Brecheisen.



- 11** Entfernen Sie den Bremssattel. Verwenden Sie einen flachen Schraubendreher.

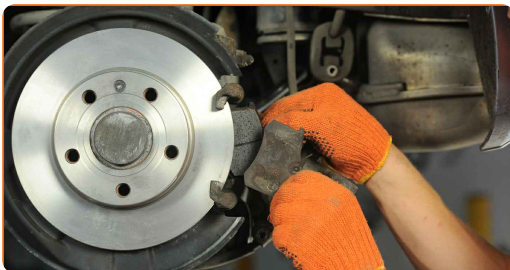


**Austausch: Bremsbeläge – VW PASSAT (32B). Tipp von AUTODOC:**

- Binden Sie die Zange an die Aufhängung oder an den Körper mit einem Draht, ohne den Bremsschlauch zu trennen, um eine Entspannung des Bremssystems zu verhindern.
- Stellen Sie sicher, dass der Bremssattel nicht am Bremsschlauch hängt.
- Betätigen Sie nicht das Bremspedal, nachdem der Bremssattel entfernt wurde. Infolgedessen kann der Kolben aus dem Bremszylinder herausfallen und ein Bremsflüssigkeitsleck, sowie eine Druckentlastung können auftreten.
- Bremssattelhalter, Bremssattelführungsstifte und Manschetten prüfen. Säubern Sie diese. Bei Bedarf ersetzen.

12

Entfernen Sie die Bremsbeläge

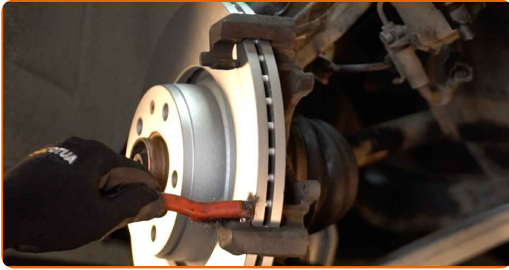


**Austausch: Bremsbeläge – VW PASSAT (32B). Tipp:**

- Messen Sie die Bremsscheibendicke. Bei Erreichen der Verschleißgrenze muss das Teil ersetzt werden.

13

Säubern Sie die Halterung des Bremssattels. Benutzen Sie eine Drahtbürste. Benutzen Sie einen Bremsenreiniger.

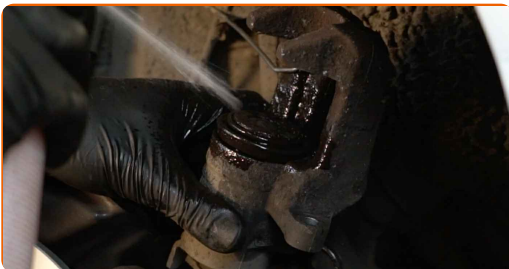


**AUTODOC empfiehlt:**

- Austausch: Bremsbeläge – VW PASSAT (32B). Lassen Sie einige Minuten nach dem Auftragen des Sprays verstreichen.

14

Behandeln Sie den Bremssattel-Kolben. Benutzen Sie einen Bremsenreiniger.



**Austausch: Bremsbeläge – VW PASSAT (32B). Tipp von AUTODOC:**

- Warten Sie einige Minuten nachdem Sie das Spray aufgebracht haben.



15

Drücken Sie den Bremssattelkolben rein. Verwenden Sie den Bremskolbenrücksteller.



16

Behandeln Sie die Bremsbeläge in dem Bereich, wo ihre Oberfläche mit dem Bremssattelhalter in Berührung tritt. Benutzen Sie eine Anti-Quietsch-Paste.

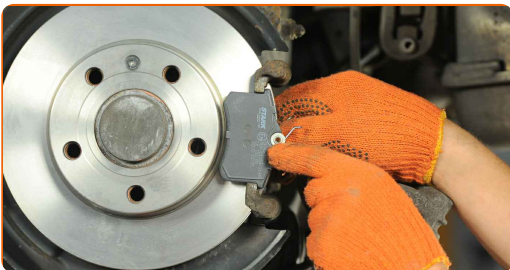


### Austausch: Bremsbeläge – VW PASSAT (32B). Tipp:

- Stellen Sie sicher, dass die Plattenoberfläche vor der Installation der Beläge sauber ist.

17

Bauen Sie die neuen Bremsbeläge ein.



### Austausch: Bremsbeläge – VW PASSAT (32B). AUTODOC-Experten empfehlen:

- Stellen Sie sicher, dass die Beläge mit Verkleidungen installiert werden, die der Scheibe gegenüberliegen.

18

Behandeln Sie die Befestigungsschrauben. Verwenden Sie ein Dichtmittel.



19

Installieren Sie den Bremssattel und fixieren Sie diesen.

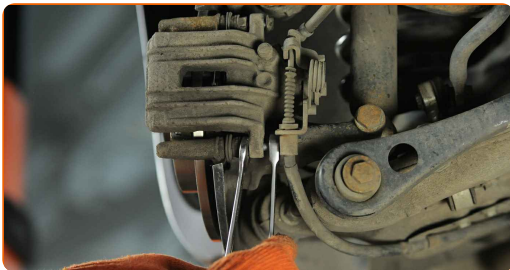


20

Bringen Sie die Befestigungsschrauben an (2 Stück).

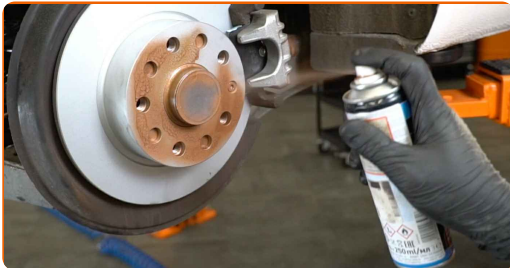
21

Ziehen Sie die Bremssattelbefestigungen fest. Verwenden Sie Ring-Gabelschlüssel Nr. 13. Verwenden Sie Ring-Gabelschlüssel Nr. 16. Verwenden Sie einen Drehmomentschlüssel. Ziehen Sie ihn mit 35 Nm Drehmoment fest.



22

Behandeln Sie die Oberfläche, an der die Bremsscheibe die Felge berührt. Benutzen Sie ein Kupferschmiermittel.



23

Reinigen Sie die Oberfläche an welcher die Felge montiert werden soll. Benutzen Sie einen Bremsenreiniger.



**AUTODOC empfiehlt:**

- Austausch: Bremsbeläge – VW PASSAT (32B). Lassen Sie einige Minuten nach dem Auftragen des Sprays verstreichen.

24

Bringen Sie das Rad an.



**Austausch: Bremsbeläge – VW PASSAT (32B). AUTODOC empfiehlt:**

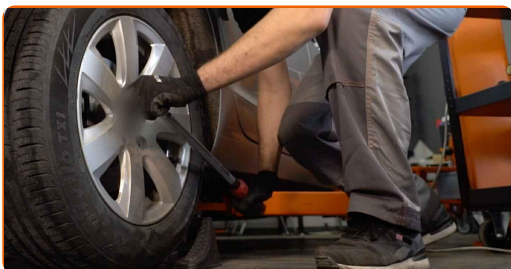
- Um Verletzungen zu vermeiden, halten Sie beim Schrauben der Befestigungsschrauben das Rad fest.

25

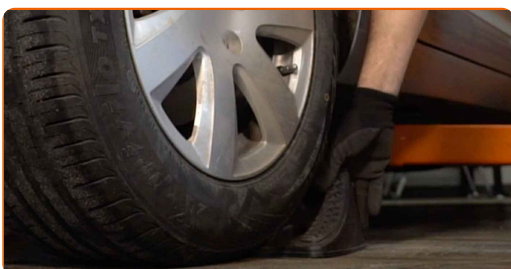
Schrauben Sie die Radbolzen fest. Verwenden Sie eine Schlagnuss für Felgen # 17.



- 26** Senken Sie das Auto und ziehen Sie die Radschrauben über Kreuz an. Verwenden Sie eine Schlagnuss für Felgen # 17. Verwenden Sie einen Drehmomentschlüssel. Ziehen Sie ihn mit 120 Nm Drehmoment fest.



- 27** Entfernen Sie den Wagenheber sowie die Unterlegkeile.



**AUTODOC empfiehlt:**

- Wichtiger Hinweis! Austausch: Bremsbeläge – VW PASSAT (32B). Prüfen Sie den Bremsflüssigkeitsstand im Behälter und füllen Sie gegebenenfalls nach.

- 28** Schrauben Sie die Kappe des Ausgleichsbehälters für die Bremsflüssigkeit fest. Schließen Sie die Haube.

### Austausch: Bremsbeläge – VW PASSAT (32B). Tipp von AUTODOC:

- Ohne das Starten des Motors drücken Sie das Bremspedal mehrmals, bis Sie signifikanten Widerstand spüren.
- Für 150-200 km nach dem Austausch der Bremsbeläge reibungslos fahren. Vermeiden Sie unnötige und scharfe Bremsen bis zum Anschlag.

**GUT GEMACHT!** 

**WEITERE TUTORIALS ANSEHEN**

# AUTODOC – TOP QUALITÄT UND PREISWERTE AUTOTEILE ONLINE

**MOBILE AUTODOC APP: TOLLE ANGEBOTE UND BEQUEMES  
EINKAUFEN**



**+ AUTODOC**

GET IT ON  
**Google Play**

 Download on the  
**App Store**

**Download**

**EINE GROSSE AUSWAHL AN ERSATZTEILEN FÜR IHR AUTO**

**BREMSBELÄGE: EINE GROSSE AUSWAHL**

## **HAFTUNGSAUSSCHLUSS:**

Das Dokument beinhaltet nur allgemeine Empfehlungen, die hilfreich für Sie sein können, wenn Sie Reparatur- oder Ersatzmaßnahmen durchführen. AUTODOC haftet nicht für Verluste, Verletzungen, Schäden am Eigentum, die während des Reparatur- oder Ersatzprozesses durch eine fehlerhafte Anwendung oder eine falsche Auslegung der bereitgestellten Informationen auftreten.

AUTODOC haftet nicht für irgendwelche Fehler und Unklarheiten in dieser Anleitung. Die Informationen werden nur für informative Zwecke bereitgestellt und können Anweisungen von Fachleuten nicht ersetzen.

AUTODOC haftet nicht für die falsche oder gefährliche Verwendung von Geräten, Werkzeugen und Autoteilen. AUTODOC empfiehlt dringend, vorsichtig zu sein und die Sicherheitsvorschriften zu beachten, wenn Sie eine Reparatur oder einen Austausch vornehmen. Denken Sie daran: Die Verwendung von Autoteilen minderwertiger Qualität garantiert nicht die erforderliche Verkehrssicherheit.

© Copyright 2023 – Alle Inhalte, insbesondere Texte, Fotografien und Grafiken sind urheberrechtlich geschützt. Alle Rechte, einschließlich der Vervielfältigung, Veröffentlichung, Bearbeitung und Übersetzung, bleiben vorbehalten, AUTODOC SE.