



Anleitung: **VW PASSAT**  
**(3B3)** Spiegelglas  
wechseln

## ÄHNLICHES VIDEO-TUTORIAL



Dieses Video zeigt den Wechsel eines ähnlichen Autoteils an einem anderen Fahrzeug

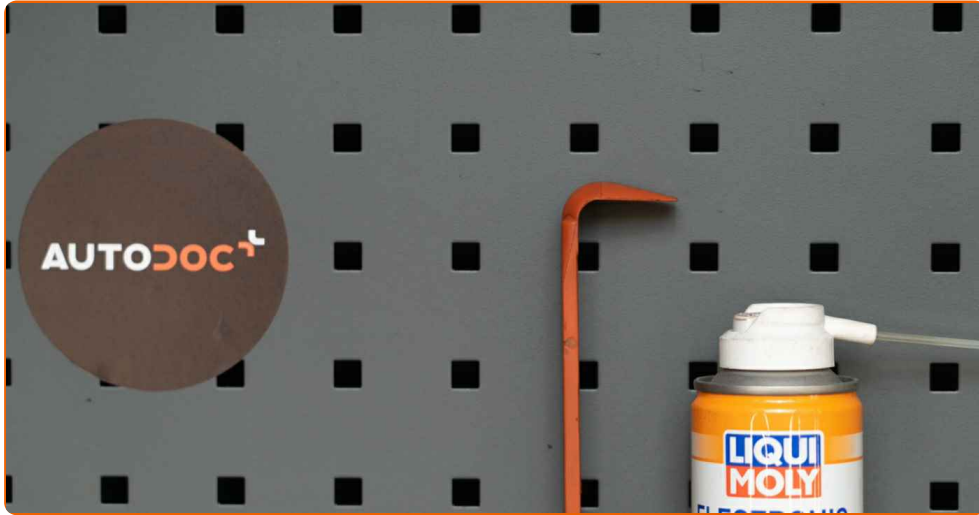
### Wichtig!

Dieser Ablauf des Austauschs kann für folgende Fahrzeuge benutzt werden:  
VW PASSAT (3B3) 1.6, VW PASSAT (3B3) 1.9 TDI, VW PASSAT (3B3) 2.3 V5, VW PASSAT (3B3) 2.0, VW PASSAT (3B3) 2.5 TDI, VW PASSAT (3B3) 1.8 T 20V, VW PASSAT (3B3) 2.8 4motion, VW PASSAT (3B3) 2.5 TDI 4motion, VW PASSAT (3B3) 1.9 TDI 4motion, VW PASSAT (3B3) 2.0 4motion, VW PASSAT (3B3) 2.3 V5 4motion, VW PASSAT (3B3) 4.0 W8 4motion, VW PASSAT (3B3) 2.0 TDI, VW PASSAT (3B3) 2.8

Die Schritte können je nach Fahrzeugdesign leicht variieren.

Diese Anleitung wurde erstellt auf der Grundlage des Wechsels eines ähnlichen Autoteils für: VW Golf V Schrägheck (1K1) 1.6

AUSTAUSCH: SPIEGELGLAS – VW PASSAT (3B3).  
WERKZEUGE, DIE SIE EVENTUELL BENÖTIGEN:



• Elektronikspray

• Zierleistenkeil

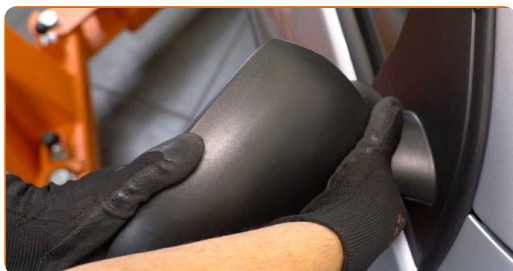
**Werkzeuge kaufen**

**Austausch: Spiegelglas – VW PASSAT (3B3). Tipp von AUTODOC:**

- Das Austauschverfahren ist für die rechten und linken Spiegelgläser identisch.
- Bitte beachten Sie: alle Arbeiten am Auto – VW PASSAT (3B3) – sollten bei ausgeschaltetem Motor durchgeführt werden.

**FÜHREN SIE DEN WECHSEL IN DER FOLGENDEN REIHENFOLGE DURCH:**

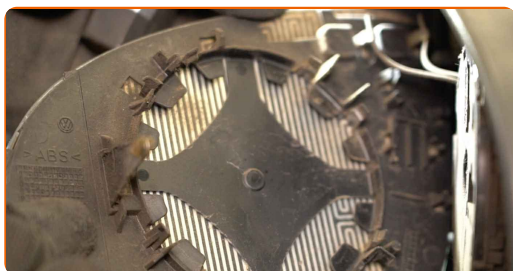
**1** Neigen Sie das Spiegelglas aus dem Gehäuse.



**2** Befreien Sie vorsichtig das Spiegelglas aus seiner Halterung. Verwenden Sie einen Zierleistenkeil.



**3** Entfernen Sie das Spiegelglas.



**AUTODOC empfiehlt:**

- Austausch: Spiegelglas – VW PASSAT (3B3). Wenden Sie bei der Demontage des Teils keine übermäßige Kraft an, da es dadurch beschädigt werden könnte.

**4**

Trennen Sie die Steckverbindungen der Spiegelheizung.



**5**

Behandeln Sie die Steckverbindungen der Spiegelheizung. Verwenden Sie dielektrisches Fett.



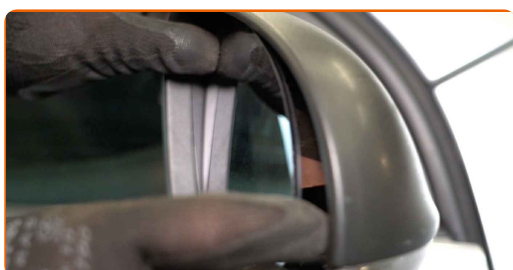
**6**

Schließen Sie die Steckverbindungen der Spiegelheizung wieder an.



**7**

Bauen Sie das neue Spiegelglas ein. Stellen Sie sicher, dass Sie dabei das Klicken hören, welches entsteht, wenn sich diese in der korrekten Position befindet.

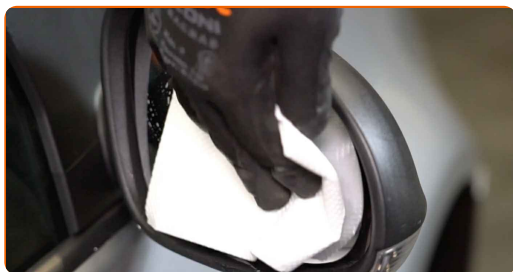


## AUTODOC empfiehlt:

- Austausch: Spiegelglas – VW PASSAT (3B3). Um eine Beschädigung des Teils bei der Montage zu vermeiden, wenden Sie keine übermäßige Kraft an.
- Stellen Sie sicher, dass das Spiegelglas richtig positioniert ist. Es sollte an den Einrastlaschen im Gehäuse ausgerichtet sein.

8

Reinigen Sie das Spiegelglas.



9

Schalten Sie die Zündung ein. Dies ist notwendig, um sicherzustellen, dass die Komponente ordnungsgemäß funktioniert.

10

Schalten Sie die Zündung ab.

**GUT GEMACHT!** **WEITERE TUTORIALS ANSEHEN**

# AUTODOC – TOP QUALITÄT UND PREISWERTE AUTOTEILE ONLINE

**MOBILE AUTODOC APP: TOLLE ANGEBOTE UND BEQUEMES EINKAUFEN**



**EINE GROSSE AUSWAHL AN ERSATZTEILEN FÜR IHR AUTO**

**SPIEGELGLAS: EINE GROSSE AUSWAHL**

## **ⓘ HAFTUNGSAUSSCHLUSS:**

Das Dokument beinhaltet nur allgemeine Empfehlungen, die hilfreich für Sie sein können, wenn Sie Reparatur- oder Ersatzmaßnahmen durchführen. AUTODOC haftet nicht für Verluste, Verletzungen, Schäden am Eigentum, die während des Reparatur- oder Ersatzprozesses durch eine fehlerhafte Anwendung oder eine falsche Auslegung der bereitgestellten Informationen auftreten.

AUTODOC haftet nicht für irgendwelche Fehler und Unklarheiten in dieser Anleitung. Die Informationen werden nur für informative Zwecke bereitgestellt und können Anweisungen von Fachleuten nicht ersetzen.

AUTODOC haftet nicht für die falsche oder gefährliche Verwendung von Geräten, Werkzeugen und Autoteilen. AUTODOC empfiehlt dringend, vorsichtig zu sein und die Sicherheitsvorschriften zu beachten, wenn Sie eine Reparatur oder einen Austausch vornehmen. Denken Sie daran: Die Verwendung von Autoteilen minderwertiger Qualität garantiert nicht die erforderliche Verkehrssicherheit.

© Copyright 2023 – Alle Inhalte, insbesondere Texte, Fotografien und Grafiken sind urheberrechtlich geschützt. Alle Rechte, einschließlich der Vervielfältigung, Veröffentlichung, Bearbeitung und Übersetzung, bleiben vorbehalten, AUTODOC SE.