



Anleitung: **VW Passat  
Variant (3C5)**

Zahnriemensatz mit  
Wasserpumpe wechseln

## ÄHNLICHES VIDEO-TUTORIAL



Dieses Video zeigt den Wechsel eines ähnlichen Autoteils an einem anderen Fahrzeug

### Wichtig!

Dieser Ablauf des Austauschs kann für folgende Fahrzeuge benutzt werden:  
VW Passat Variant (3C5) 2.0 FSI

Die Schritte können je nach Fahrzeugdesign leicht variieren.

Diese Anleitung wurde erstellt auf der Grundlage des Wechsels eines ähnlichen Autoteils für: AUDI A4 Limousine (8EC, B7) 2.0 TFSI

**AUSTAUSCH: ZAHNRIEMENSATZ MIT WASSERPUMPE  
– VW PASSAT VARIANT (3C5). LISTE DER WERKZEUGE,  
DIE SIE BENÖTIGEN:**



- Drahtbürste
- WD-40-Spray
- Allzweck-Reinigungsspray
- Dichtstoff
- Drehmomentschlüssel
- Ring-Gabelschlüssel Nr. 13
- Ring-Gabelschlüssel Nr. 17
- Ring-Gabelschlüssel Nr. 19
- Ring-Gabelschlüssel Nr. 22
- Torx-Bit T20
- Torx-Bit T25
- Torx-Bit T27
- 12-Kant-Stecknuss Nr. 19
- Steckschlüssel-Einsatz Nr. 7
- Steckschlüssel-Einsatz Nr. 10
- Steckschlüssel-Einsatz Nr. 12
- Steckschlüssel-Einsatz Nr. 13
- Sechskant-Bit Nr. H6
- Sechskant-Bit Nr. H8
- Impact-Nuss für Felgen Nr. 17
- Ratschenschlüssel
- Windeisen
- Lösehebel
- Flacher Schraubendreher
- Phillips-Schraubendreher
- Brechstange
- Wasserpumpenzange
- Clic-R-Kragenzange
- Rundzangen
- Dichtungsschaber
- Trichter
- Flüssigkeitsbehälter
- Hydraulischer Getriebeheber
- Unterstellheber
- Malerband
- Mikrofaser Handtuch
- Kotflügelschoner

**Werkzeuge kaufen**

**Austausch: Zahnriemensatz mit Wasserpumpe – VW Passat Variant (3C5).**  
**Tipp von AUTODOC-Experten:**

- Folgen Sie den Bedingungen, Empfehlungen und Anforderungen des zum Betrieb, die vom Hersteller zur Verfügung gestellt werden.
- Achtung! Schalten Sie den Motor vor Beginn der Arbeiten ab – VW Passat Variant (3C5).

**FÜHREN SIE DEN WECHSEL IN DER FOLGENDEN REIHENFOLGE DURCH:**

**1** Öffnen Sie die Motorhaube.

**2** Verwenden Sie eine Kotflügel-Schutzabdeckung, um Schäden an der Lackierung und den Kunststoffteilen des Autos zu verhindern.

**3** Schrauben Sie Befestigungen der Auto-Batterieklammern heraus. Verwenden Sie Stecknuss Nr. 10. Verwenden Sie einen Ratschenschlüssel.



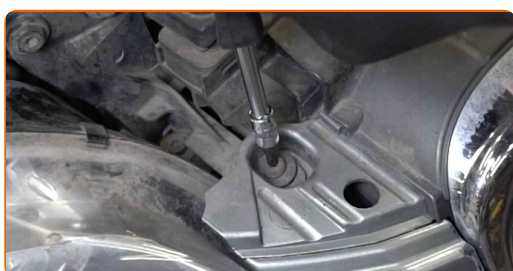
**4** Entfernen Sie die Batterieklammern.



**5** Schrauben Sie den Deckel des Kühlmittelbehälters ab.



**6** Lockern Sie die oberen Verbindungselemente des Stoßfängers. Verwenden Sie den Torx T27. Verwenden Sie Stecknuss Nr. 10. Verwenden Sie einen Ratschenschlüssel.



**7** Heben Sie das Auto unter Verwendung eines Wagenhebers an oder platzieren Sie über einer Werkstattgrube.

**8** Schrauben Sie die Radbolzen heraus. Verwenden Sie eine Schlagnuss für Felgen # 17.



**AUTODOC empfiehlt:**

- **Achtung!** Um Verletzungen zu vermeiden, halten Sie das Rad fest, während Sie die Befestigungsschrauben herausschrauben. VW Passat Variant (3C5)

9

Nehmen Sie das Rad ab.



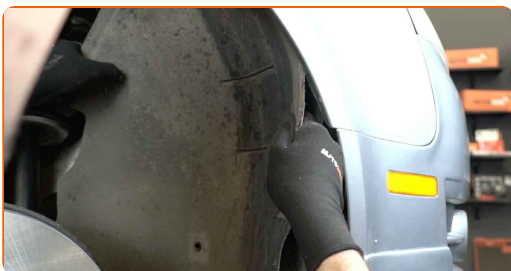
10

Schrauben Sie die Befestigungselemente der Radkastenabdeckung heraus und entfernen Sie sie. Verwenden Sie den Torx T25. Verwenden Sie einen Ratschenschlüssel.



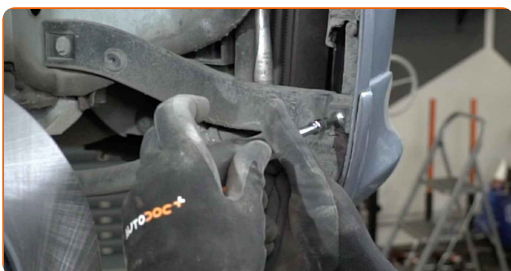
11

Entfernen Sie die Radkastenabdeckung.



12

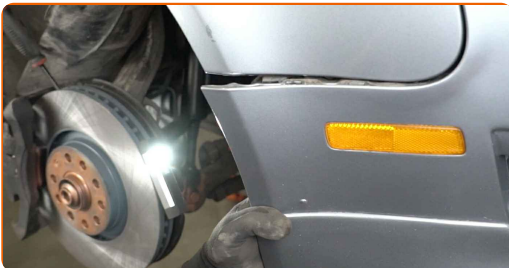
Schrauben Sie das Verbindungselement des Abstandshalters unter dem Bewehrungsstab des Stoßfängers ab. Verwenden Sie den Torx T25. Verwenden Sie Stecknuss Nr. 10. Verwenden Sie einen Ratschenschlüssel.



- 13** Schrauben Sie das Verbindungselement ab, das den Stoßfänger mit den Kotflügeln verbindet. Verwenden Sie Stecknuss Nr. 10. Verwenden Sie einen Ratschenschlüssel.



- 14** Lösen Sie die Seitenclips des Stoßfängers. Lösen Sie den Stoßfänger vorsichtig von den Verbindungselementen.



- 15** Senken Sie das Auto ab.

- 16** Schrauben Sie die oberen Verbindungselemente des Stoßfängers ab und entfernen Sie sie. Verwenden Sie den Torx T27. Verwenden Sie Stecknuss Nr. 10. Verwenden Sie einen Ratschenschlüssel.



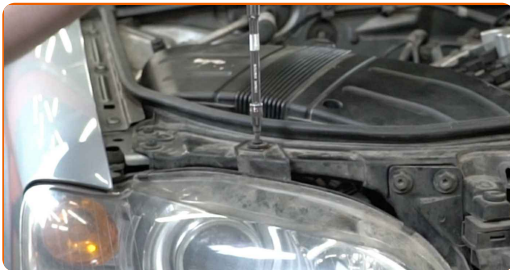
- 17** Lösen Sie die Steckverbinder der Nebelscheinwerfer.



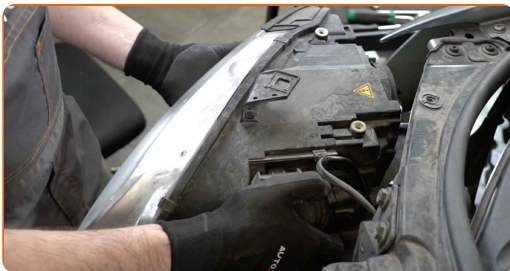
**18** Lösen Sie Leitung der Scheinwerferwaschanlage.



**19** Schrauben Sie die Scheinwerfer-Befestigungen heraus. Verwenden Sie den Torx T27. Verwenden Sie einen Ratschenschlüssel.



**20** Entfernen Sie den Scheinwerfer.

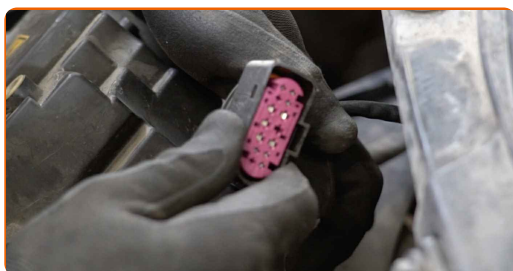


**Austausch: Zahnriemensatz mit Wasserpumpe – VW Passat Variant (3C5).  
Tipp von AUTODOC:**

- Wenden Sie bei der Entfernung des Teils keine übermäßige Kraft an, da Sie es sonst beschädigen könnten.



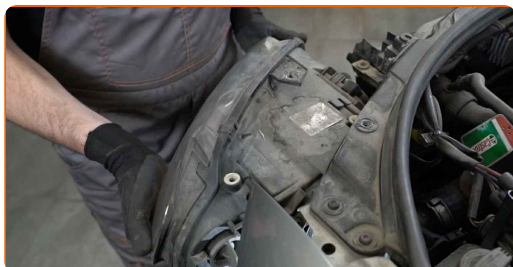
- 21** Stecken Sie die Steckverbindungen der Scheinwerfer-Glühbirnen aus. Verwenden Sie einen Lösehebel, um die Clips zu entfernen.



- 22** Schrauben Sie die Scheinwerfer-Befestigungen heraus. Verwenden Sie den Torx T27. Verwenden Sie einen Ratschenschlüssel.



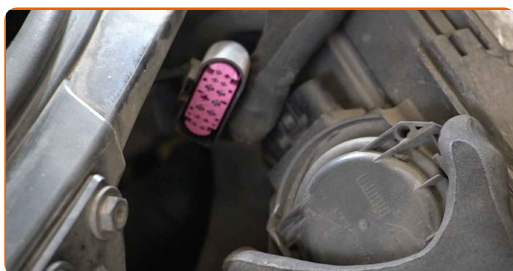
- 23** Entfernen Sie den Scheinwerfer.



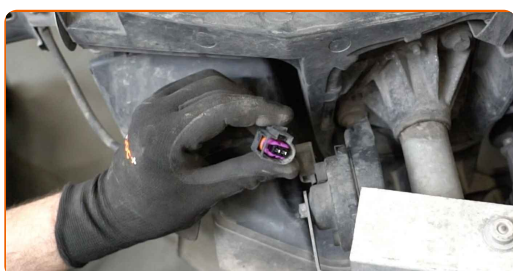
**Austausch: Zahnriemensatz mit Wasserpumpe – VW Passat Variant (3C5).  
AUTODOC empfiehlt:**

- Wenden Sie bei der Entfernung des Teils keine übermäßige Kraft an, da Sie es sonst beschädigen könnten.

- 24** Stecken Sie die Steckverbindungen der Scheinwerfer-Glühbirnen aus. Verwenden Sie einen Lösehebel, um die Clips zu entfernen.



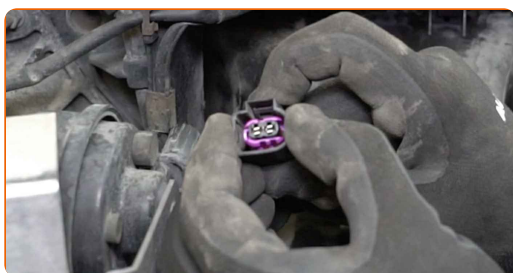
- 25** Lösen Sie den Steckverbinder der Hupe.



- 26** Lösen Sie die Luftansaugung.



- 27** Lösen Sie den Steckverbinder der Hupe.



- 28** Entfernen Sie die Luftansaugung.



**Austausch: Zahnriemensatz mit Wasserpumpe – VW Passat Variant (3C5).**  
Tipp:

- Wenden Sie bei der Entfernung des Teils keine übermäßige Kraft an, da Sie es sonst beschädigen könnten.

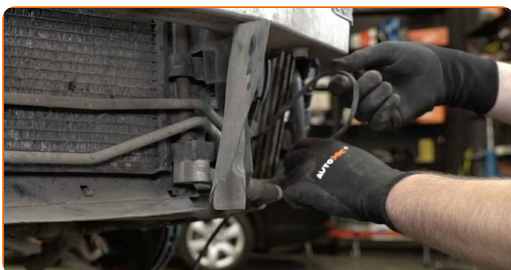
29

Lösen Sie den Steckverbinder des Kühlmitteltemperatursensors.



30

Lösen Sie die Verkabelung des Kühlmitteltemperatursensors. Verwenden Sie einen flachen Schraubendreher.



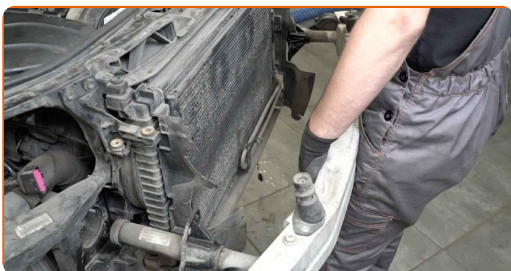
31

Schrauben Sie die Verbindungselemente des Bewehrungsstab des Stoßfängers ab. Verwenden Sie Stecknuss Nr. 13. Verwenden Sie einen Ratschenschlüssel.

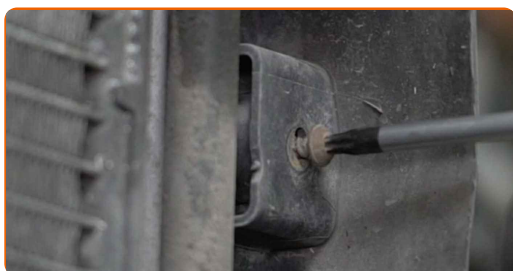


32

Entfernen Sie den Bewehrungsstab des Stoßfängers.



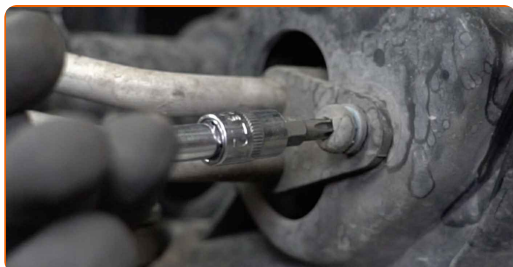
- 33** Schrauben Sie die Befestigungen der Kühlerluftführungen ab. Verwenden Sie den Torx T20. Verwenden Sie einen Ratschenschlüssel.



- 34** Entfernen Sie die Kühlerluftführungen.

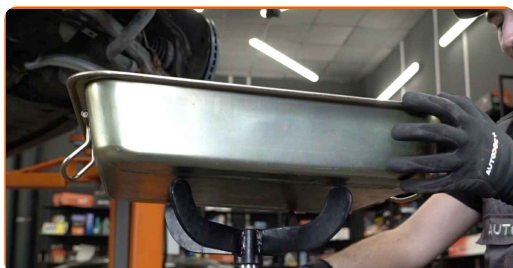


- 35** Schrauben Sie die Befestigungen der Leitungen der hydraulischen Servolenkung ab. Verwenden Sie den Torx T20. Verwenden Sie den Torx T27. Verwenden Sie einen Ratschenschlüssel.

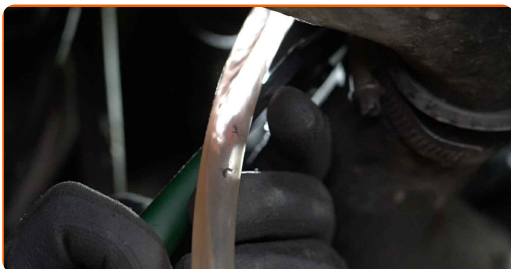


- 36** Lösen Sie die Leitungen der hydraulischen Servolenkung.

- 37** Bereiten Sie einen Behälter für Flüssigkeiten vor.



**38** Öffnen Sie den Ablasshahn des Kühlers. Verwenden Sie eine Wasserpumpenzange.



**39** Lassen Sie das Kühlmittel aus dem Motor ab.



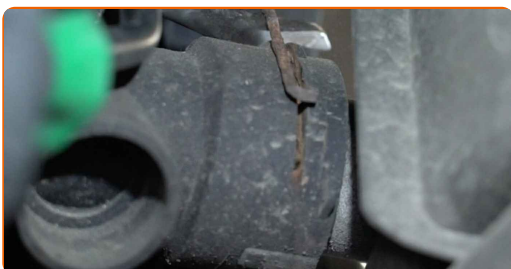
**Austausch: Zahnriemensatz mit Wasserpumpe – VW Passat Variant (3C5).  
Fachleute empfehlen:**

- Vorsicht! Das Kühlmittel kann sehr heiß sein.
- Tragen Sie Handschuhe um Kontakt mit heißen Flüssigkeiten zu verhindern.
- Alle Arbeiten sollten bei abgestelltem Motor ausgeführt werden.

**40** Schließen Sie den Ablasshahn des Kühlers.

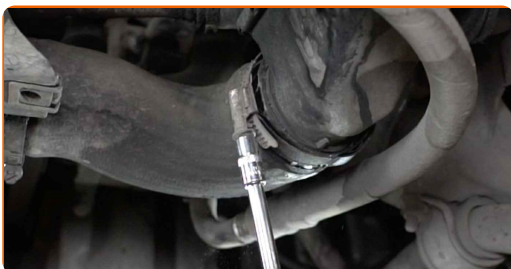
**41** Lösen Sie den Clip des unteren Kühlmittelschlauchs. Verwenden Sie einen Lösehebel, um die Clips zu entfernen.

**42** Lösen Sie die untere Kühlmittleitung. Benutzen Sie ein Brecheisen.



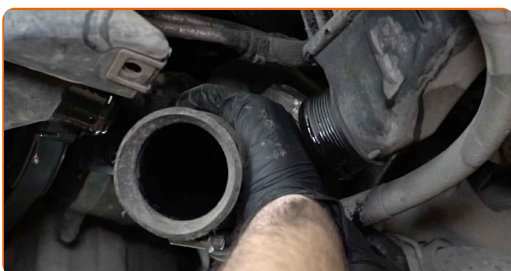
43

Lösen Sie die Luftansaugschlauchklemme. Verwenden Sie Stecknuss Nr. 7. Verwenden Sie einen Ratschenschlüssel.



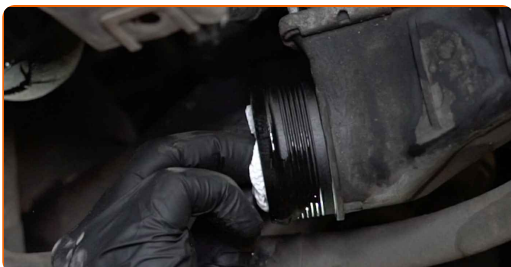
44

Entfernen Sie das Lufteinlassrohr.



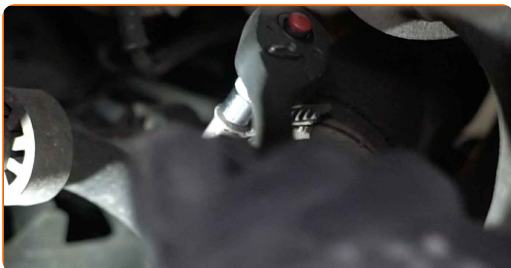
45

Decken Sie die Luftführung des Ladeluftkühlers mit einem Mikrofasertuch ab um zu verhindern, dass Dreck und Fremdkörper in das System gelangen.



46

Lösen Sie die Luftansaugschlauchklemme. Verwenden Sie Stecknuss Nr. 7. Verwenden Sie einen Ratschenschlüssel.



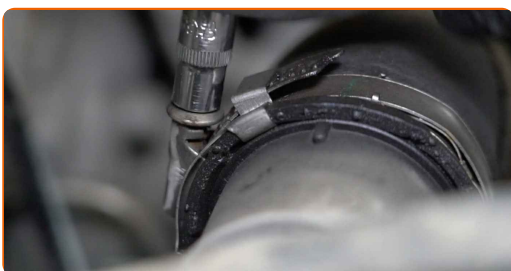
47

Reinigen Sie die Befestigung des Lüfterschlauchs. Verwenden Sie Allzweckreinigungsspray.



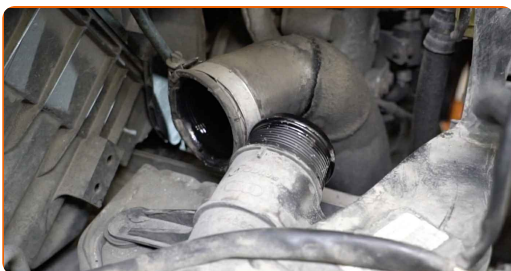
48

Lösen Sie die Luftansaugschlauchklemme. Verwenden Sie Stecknuss Nr. 7. Verwenden Sie einen Ratschenschlüssel.



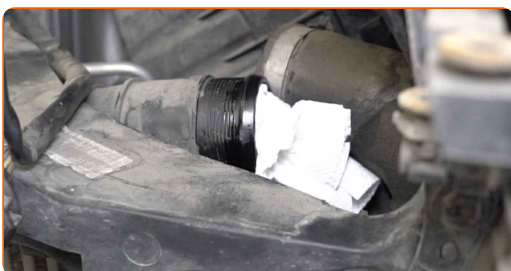
49

Entfernen Sie das Lufteinlassrohr.



50

Decken Sie die Luftführung des Ladeluftkühlers mit einem Mikrofasertuch ab um zu verhindern, dass Dreck und Fremdkörper in das System gelangen.



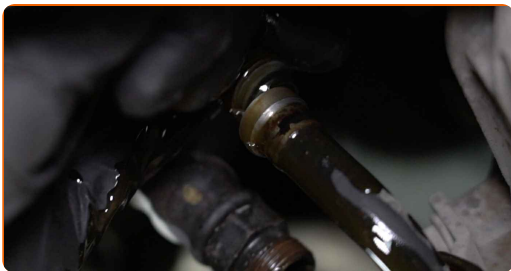
**51** Bereiten Sie einen Behälter für Flüssigkeiten vor.



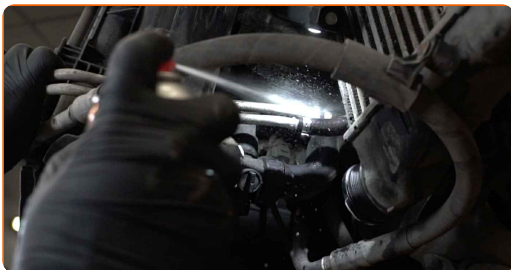
**52** Lockern Sie die Befestigung des Schlauchs der Ölkühlleitung des Automatikgetriebes. Verwenden Sie Ring-Gabelschlüssel Nr. 19. Verwenden Sie Ring-Gabelschlüssel Nr. 22.



**53** Lösen Sie den Schlauch der Ölkühlleitung des Automatikgetriebes.

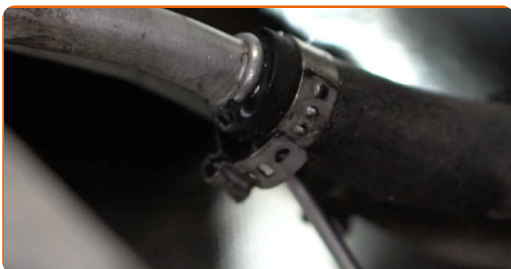


**54** Reinigen Sie den Schlauch der Ölkühlleitung des Automatikgetriebes. Benutzen Sie eine Drahtbürste. Verwenden Sie Allzweckreinigungsspray.

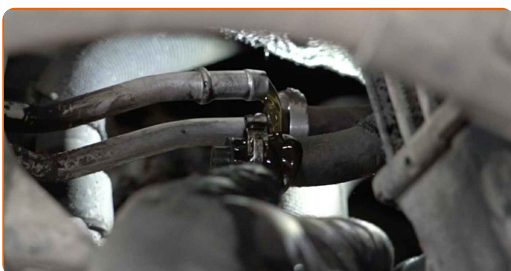




- 55** Lösen Sie die Klammern der Rohre der Ölkühlleitung des Automatikgetriebes. Verwenden Sie einen flachen Schraubendreher.



- 56** Entfernen Sie die Rohre der Ölkühlleitung des Automatikgetriebes.



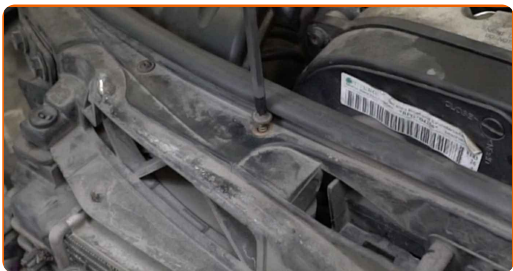
- 57** Verschließen Sie die Rohre der Ölkühlleitung des Automatikgetriebes mit Verschlüssen.



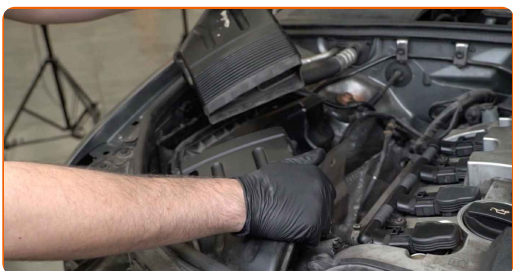
- 58** Reinigen Sie die Rohre der Ölkühlleitung des Automatikgetriebes. Verwenden Sie Allzweckreinigungsspray.



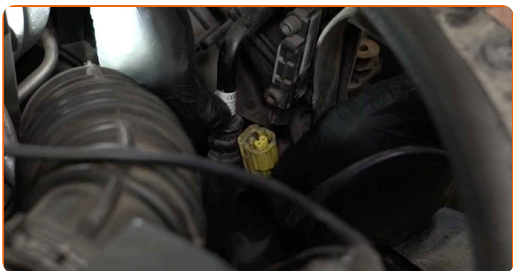
**59** Schrauben Sie die Befestigungen des Luftansaugkanals ab. Verwenden Sie einen Kreuzschlitzschraubendreher.



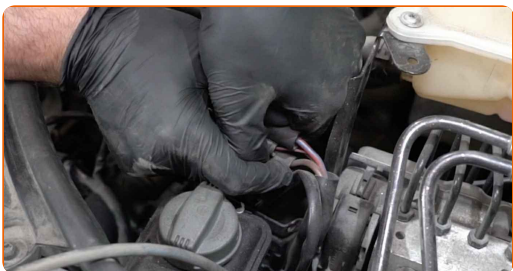
**60** Entfernen Sie den Luftansaugkanal.



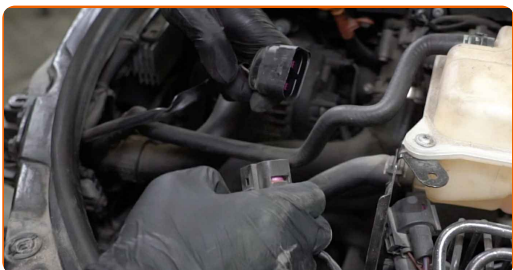
**61** Lösen Sie den Stecker des Motorkühlgebläses.



**62** Entfernen Sie die Halterung des Kabelbaums.

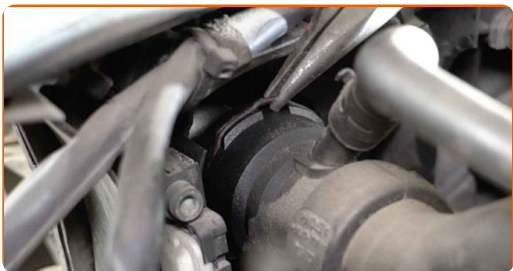


**63** Lösen Sie den Stecker des Motorkühlgebläses.



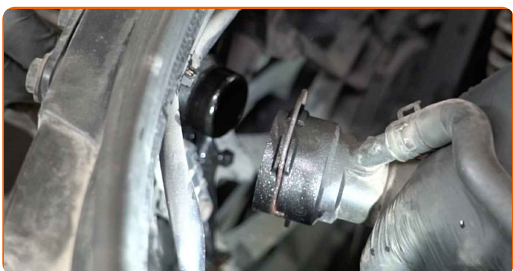
64

Lösen Sie den Clip des oberen Kühlmittelschlauchs. Verwenden Sie eine Rundzange.



65

Lösen Sie den oberen Kühlmittelschlauch.



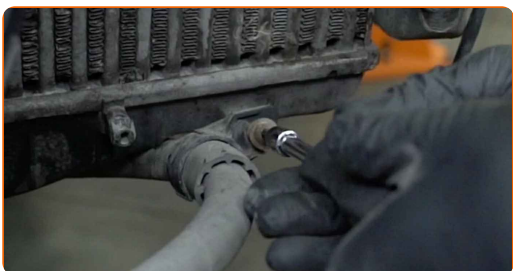
66

Entfernen Sie die Motorhaubendichtung.



67

Schrauben Sie die Befestigungen des Klimakühlers ab. Verwenden Sie den Torx T27. Verwenden Sie einen Ratschenschlüssel.

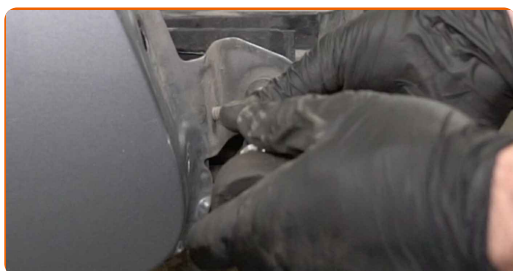


68

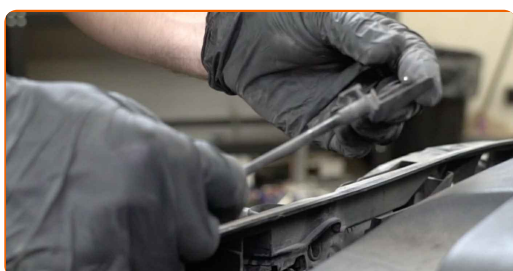
Entfernen Sie den Klimakühler.



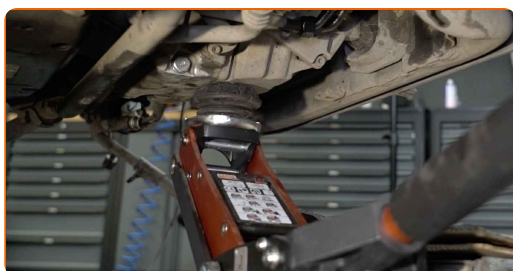
- 69** Schrauben Sie die Befestigungen des Schlossträgers des Motorkühlers ab. Verwenden Sie den Torx T27. Verwenden Sie einen Ratschenschlüssel.



- 70** Entfernen Sie das Kabel der Motorhaubenverriegelung.



- 71** Stützen Sie den Motor im Bereich der Ölwanne. Verwenden Sie einen Wagenheber.



- 72** Entfernen Sie den Schlossträger gemeinsam mit dem Motorkühler.



**AUTODOC empfiehlt:**

- Austausch: Zahnriemensatz mit Wasserpumpe – VW Passat Variant (3C5). Wenden Sie bei der Demontage des Teils keine übermäßige Kraft an, da es dadurch beschädigt werden könnte.

73

Entfernen Sie den Träger unter dem Motor.



74

Entfernen Sie die Motorabdeckung.



**Austausch: Zahnriemensatz mit Wasserpumpe – VW Passat Variant (3C5).  
AUTODOC empfiehlt:**

- Heben Sie die Motorabdeckung an, während Sie beide Seiten gleichzeitig festhalten.
- Wenden Sie bei der Entfernung des Teils keine übermäßige Kraft an, da Sie es sonst beschädigen könnten.

75

Schrauben Sie die Befestigungen der vorderen oberen Zahnriemenabdeckung ab. Verwenden Sie einen flachen Schraubendreher.



**76** Entfernen Sie die vordere obere Zahnriemenabdeckung.



**77** Ziehen Sie die Spannrolle des Keilrippenriemens beiseite. Verwenden Sie Ring-Gabelschlüssel Nr. 17.



**78** Entfernen Sie den Keilrippenriemen.



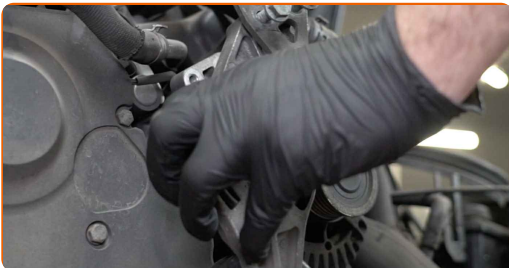
**79** Bringen Sie die Spannrolle zurück in ihre ursprüngliche Position. Verwenden Sie Ring-Gabelschlüssel Nr. 17.



- 80** Schrauben Sie die Befestigung der Spannrolle des Keilrippenriemens ab. Verwenden Sie Stecknuss Nr. 13. Verwenden Sie einen Ratschenschlüssel.



- 81** Entfernen Sie die Spannrolle des Keilrippenriemens.



- 82** Schrauben Sie die Befestigung der Klemme des Kühlmittelschlauchs ab. Verwenden Sie Inbusschlüssel Nr. H6. Verwenden Sie einen Ratschenschlüssel.



- 83** Lockern Sie die Klemme des Kühlmittelschlauchs. Verwenden Sie eine Clic-R-Kragenzange.



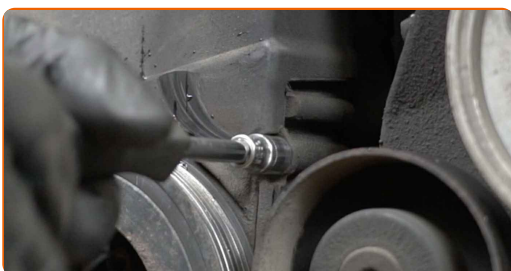
84

Lösen Sie den Kühlmittelschlauch.



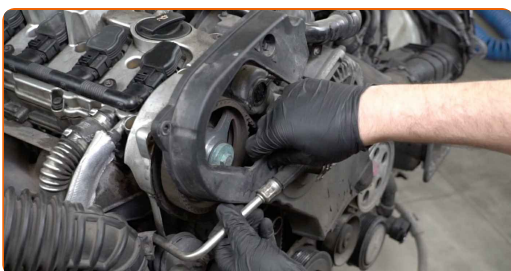
85

Schrauben Sie die Befestigungen der Zahnriemenabdeckung ab. Verwenden Sie Stecknuss Nr. 10. Verwenden Sie den Torx T27. Verwenden Sie einen Ratschenschlüssel.



86

Entfernen Sie die Zahnriemenabdeckung.



87

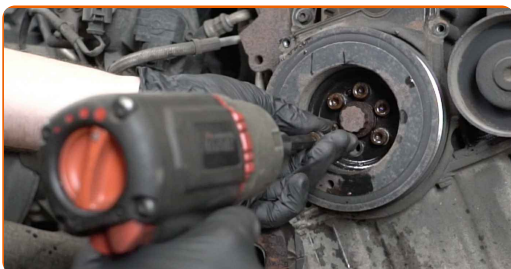
Reinigen Sie die Befestigungen der Kurbelwellenriemenscheibe. Benutzen Sie eine Drahtbürste. Benutzen Sie WD-40-Spray.





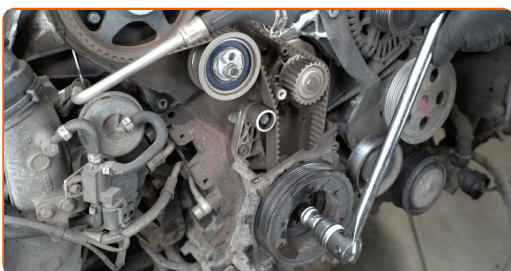
**88**

Schrauben Sie die Befestigung der Kurbelwellenriemenscheibe ab. Verwenden Sie Inbusschlüssel Nr. H6. Verwenden Sie einen Ratschenschlüssel.



**89**

Drehen Sie das Kurbelwellenrad. Verwenden Sie die 12-Kant-Stecknuss Nr. 19. Verwenden Sie ein Windeisen.



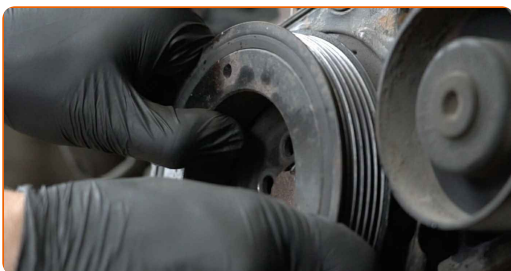
**90**

Arretieren Sie die Kurbelwelle. Benutzen Sie ein Brecheisen.

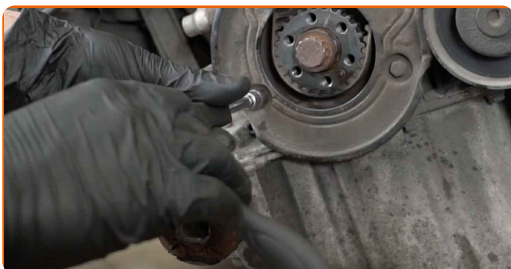


**91**

Entfernen Sie die Kurbelwellenriemenscheibe.



- 92 Schrauben Sie die Befestigungen der unteren Zahnriemenabdeckung ab. Verwenden Sie Stecknuss Nr. 10. Verwenden Sie einen Ratschenschlüssel.

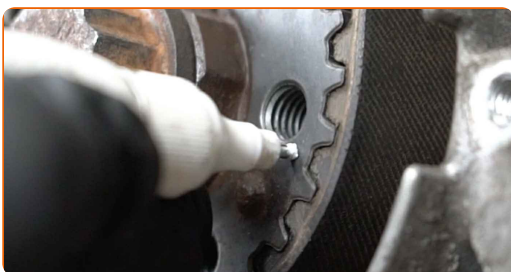


- 93 Entfernen Sie die untere Zahnriemenabdeckung.

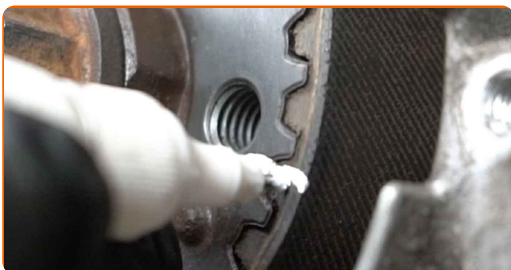
- 94 Machen Sie auf dem Kurbelwellenrad eine Markierung.



- 95 Machen Sie auf dem Nockenwellenrad eine Markierung.



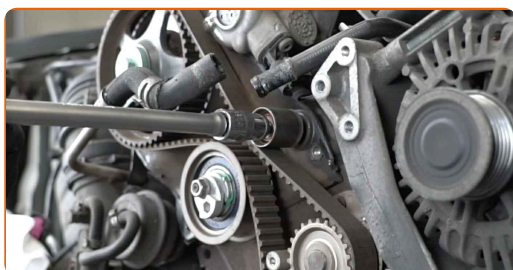
- 96 Machen Sie auf dem Zahnriemen eine Markierung.



- 97** Lockern Sie die Befestigung der Spannrolle des Zahnriemens. Verwenden Sie Ring-Gabelschlüssel Nr. 13. Verwenden Sie Inbusschlüssel Nr. H8.



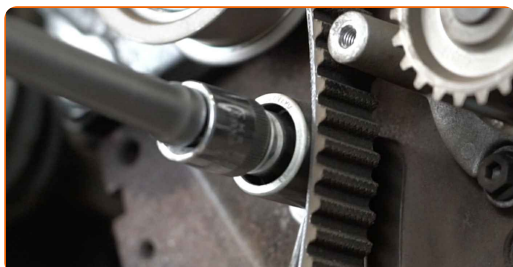
- 98** Schraube die Befestigung der Umlenkriemenscheibe des Zahnriemens ab. Verwenden Sie Stecknuss Nr. 13. Verwenden Sie einen Ratschenschlüssel.



- 99** Entfernen Sie die Umlenkriemenscheibe des Zahnriemens aus ihrer Montageposition.

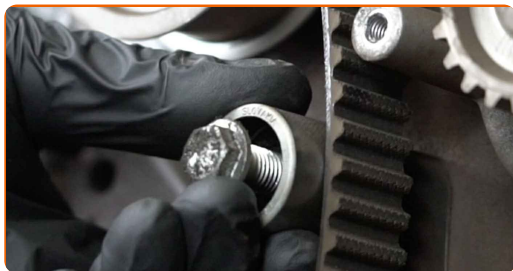


- 100** Schraube die Befestigung der Umlenkriemenscheibe des Zahnriemens ab. Verwenden Sie Stecknuss Nr. 12. Verwenden Sie einen Ratschenschlüssel.



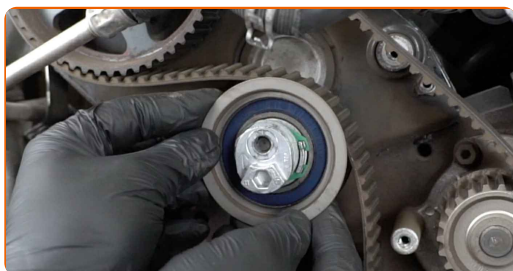
101

Entfernen Sie die Umlenkriemenscheibe des Zahnriemens aus ihrer Montageposition.



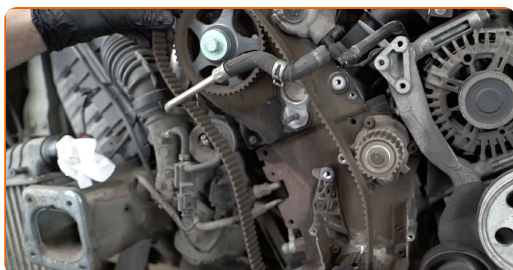
102

Entfernen Sie die Spannrolle des Zahnriemens.



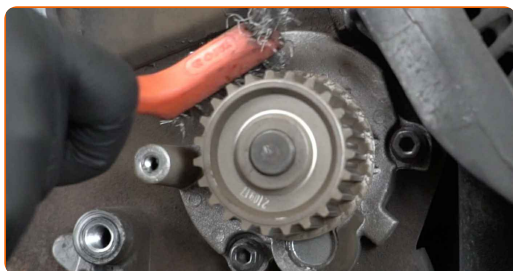
103

Entfernen Sie den Zahnriemen.



104

Reinigen Sie die Befestigungen der Wasserpumpe. Benutzen Sie eine Drahtbürste. Verwenden Sie Allzweckreinigungsspray.



105

Schrauben Sie die Befestigungen der Wasserpumpe ab. Verwenden Sie Stecknuss Nr. 10. Verwenden Sie einen Ratschenschlüssel.



106

Entfernen Sie die Wasserpumpe.

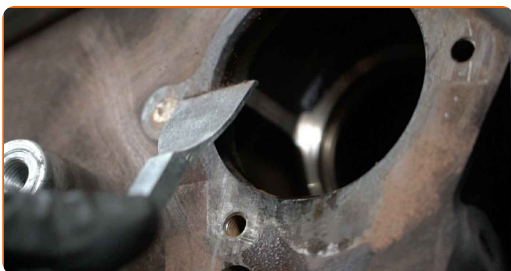


Austausch: Zahnriemensatz mit Wasserpumpe – VW Passat Variant (3C5).  
AUTODOC-Experten empfehlen:

- Vorsicht! Kühlmittel kann aus Wasserpumpenkanälen und -gehäuse austreten.

107

Reinigen Sie die Montageposition der Wasserpumpe. Verwenden Sie einen Dichtungsschaber. Verwenden Sie Allzweckreinigungsspray.



108

Reinigen Sie die Wasserpumpe. Verwenden Sie Allzweckreinigungsspray.



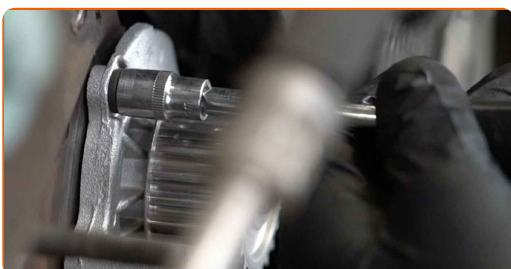
109

Behandeln Sie den Montagesitz der Wasserpumpe. Verwenden Sie ein Dichtmittel.

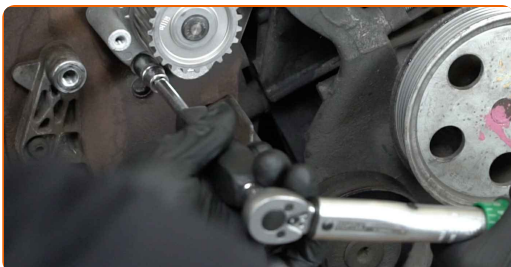
**110** Bauen Sie die neue Wasserpumpe ein.



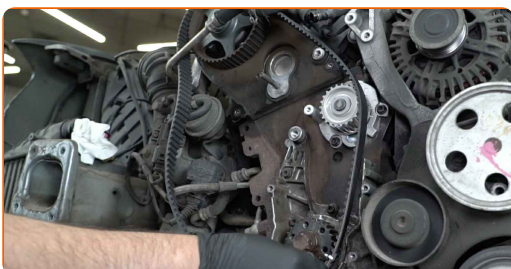
**111** Schrauben Sie die Befestigungen der Wasserpumpe ein. Verwenden Sie Stecknuss Nr. 10. Verwenden Sie einen Ratschenschlüssel.



**112** Schrauben Sie die Befestigungen der Wasserpumpe fest. Verwenden Sie Stecknuss Nr. 10. Verwenden Sie einen Drehmomentschlüssel. Ziehen Sie ihn mit 15 Nm Drehmoment fest.



**113** Bauen Sie den neuen Zahnriemen anhand der Werkmarkierungen ein.



**Austausch: Zahnriemensatz mit Wasserpumpe – VW Passat Variant (3C5).**  
Tipp:

- Seien Sie vorsichtig, den Zahnriemen nicht zu beschädigen.

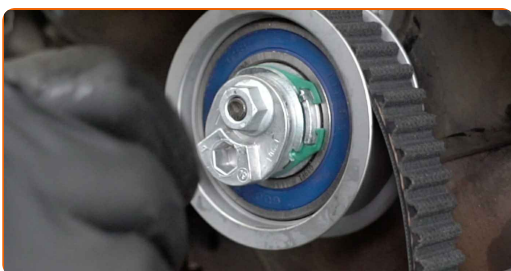
**114** Bauen Sie die Spannrolle des Zahnriemens ein.



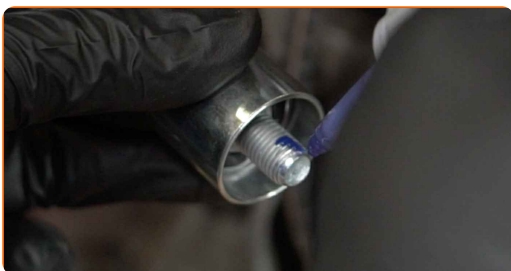
**115** Behandeln Sie die Befestigungsschraube. Verwenden Sie ein Dichtmittel.



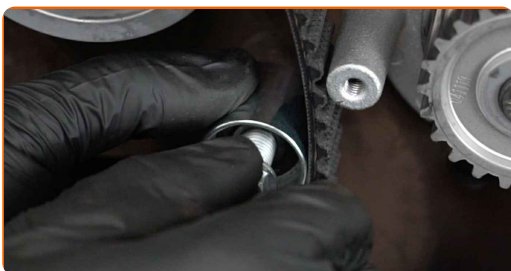
**116** Schraube die Befestigung der Spannrolle des Zahnriemens ein. Verwenden Sie Stecknuss Nr. 13. Verwenden Sie einen Ratschenschlüssel.



**117** Behandeln Sie die Befestigungsschraube. Verwenden Sie ein Dichtmittel.

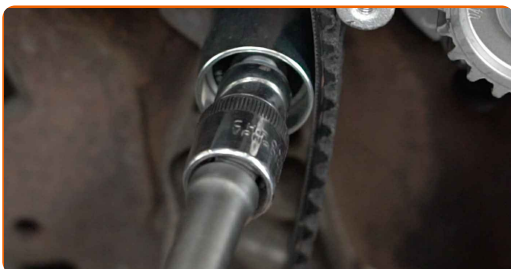


**118** Bauen Sie die Umlenkriemenscheibe des Zahnriemens ein.



119

Schrauben Sie die Befestigung der Zahnriemenspannrolle ein. Verwenden Sie Stecknuss Nr. 12. Verwenden Sie einen Ratschenschlüssel.



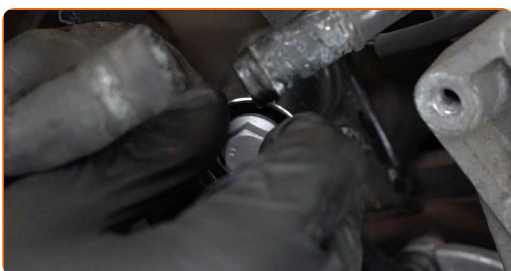
120

Behandeln Sie die Befestigungsschraube. Verwenden Sie ein Dichtmittel.



121

Bauen Sie die Umlenkriemenscheibe des Zahnriemens ein.



122

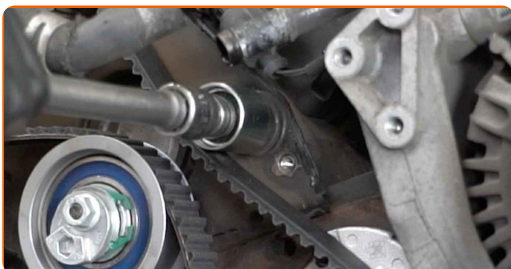
Schrauben Sie die Befestigung der Zahnriemenspannrolle ein. Verwenden Sie Stecknuss Nr. 13. Verwenden Sie einen Ratschenschlüssel.





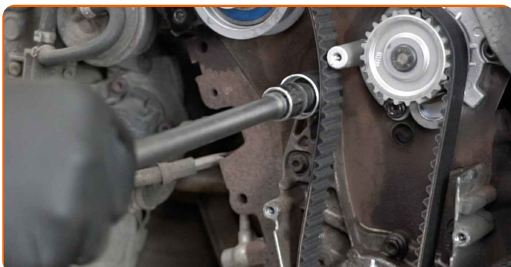
**123**

Schrauben Sie die Befestigung der Umlenkriemenscheibe des Zahnriemens fest. Verwenden Sie Stecknuss Nr. 13. Verwenden Sie einen Drehmomentschlüssel. Ziehen Sie ihn mit 25 Nm Drehmoment fest.



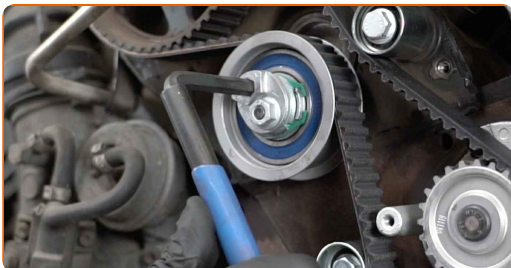
**124**

Schrauben Sie die Befestigung der Umlenkriemenscheibe des Zahnriemens fest. Verwenden Sie Stecknuss Nr. 12. Verwenden Sie einen Drehmomentschlüssel. Ziehen Sie ihn mit 25 Nm Drehmoment fest.



**125**

Stellen Sie die Spannung des Zahnriemens durch Bewegung der Spannrolle ein. Verwenden Sie Ring-Gabelschlüssel Nr. 13. Verwenden Sie Inbusschlüssel Nr. H6.

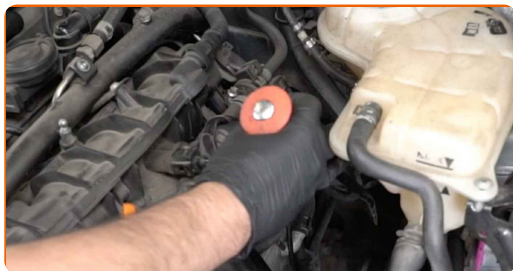


**Austausch: Zahnriemensatz mit Wasserpumpe – VW Passat Variant (3C5).  
Tipp von AUTODOC:**

- Stellen Sie sicher, dass der Zahnriemen richtig gespannt ist.

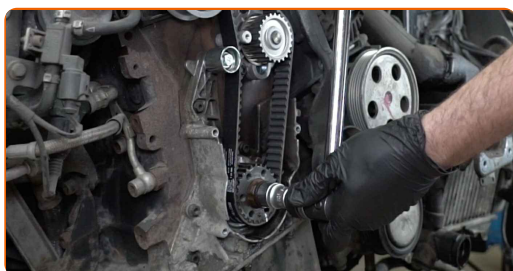
126

Entfernen Sie die Kurbelwellenarretierung.



127

Drehen Sie das Kurbelwellenrad. Verwenden Sie die 12-Kant-Stecknuss Nr. 19. Verwenden Sie einen Ratschenschlüssel.

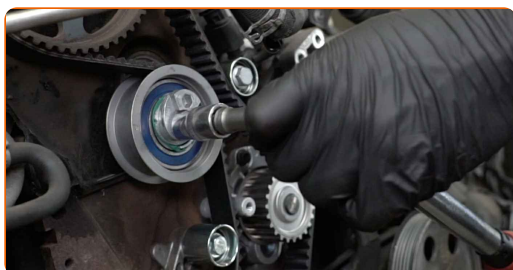


**Austausch: Zahnriemensatz mit Wasserpumpe – VW Passat Variant (3C5).  
AUTODOC empfiehlt:**

- Stellen Sie sicher, dass alle Komponenten des Zahnriemens richtig eingebaut sind.

128

Schrauben Sie die Befestigung der Spannrolle des Zahnriemens fest. Verwenden Sie Stecknuss Nr. 13. Verwenden Sie einen Drehmomentschlüssel. Ziehen Sie ihn mit 27 Nm Drehmoment fest.



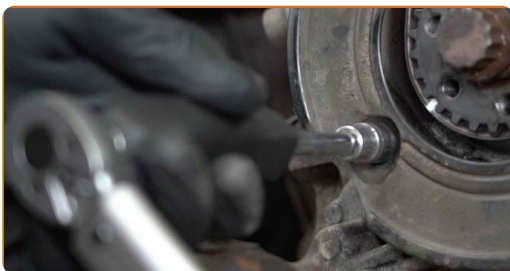
129

Bauen Sie die untere Zahnriemenabdeckung.



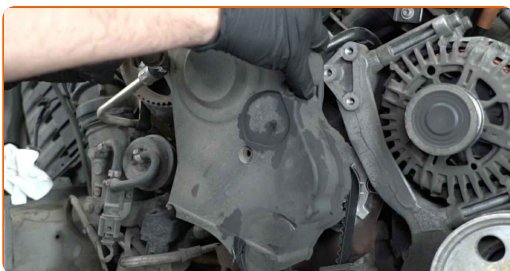
130

Schrauben Sie die Befestigungen der unteren Zahnriemenabdeckung fest. Verwenden Sie Stecknuss Nr. 10. Verwenden Sie einen Drehmomentschlüssel. Ziehen Sie ihn mit 10 Nm Drehmoment fest.



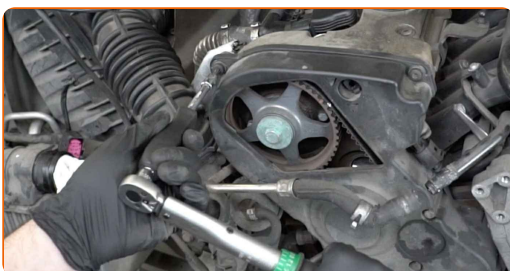
131

Bauen Sie die Zahnriemenabdeckung ein.



132

Schrauben Sie die Befestigungen der Zahnriemenabdeckung fest. Verwenden Sie Stecknuss Nr. 10. Verwenden Sie den Torx T27. Verwenden Sie einen Drehmomentschlüssel. Ziehen Sie ihn mit 10 Nm Drehmoment fest.



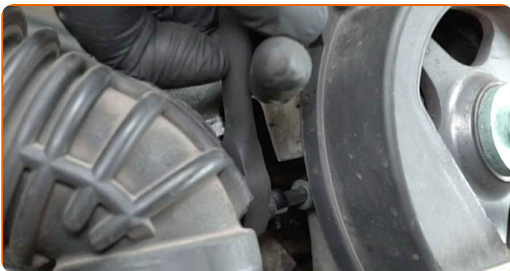
**133** Bringen Sie den Kühlmittelschlauch an.



**134** Sichern Sie die Klemme des Kühlmittelschlauchs. Verwenden Sie eine Clic-R-Kragenzange.



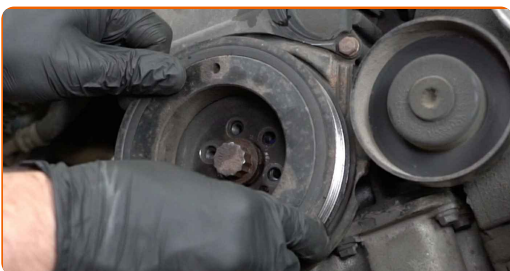
**135** Schrauben Sie die Befestigung der Klemme des Kühlmittelschlauchs ein. Verwenden Sie Inbusschlüssel Nr. H6. Verwenden Sie einen Ratschenschlüssel.



**136** Behandeln Sie die Befestigungsschrauben. Verwenden Sie ein Dichtmittel.

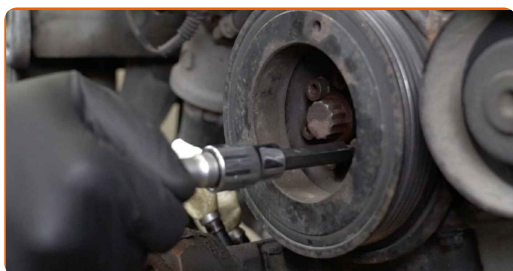


**137** Bauen Sie die Kurbelwellenriemenscheibe anhand der Werksmarkierungen ein.



**138**

Schrauben Sie die Befestigung der Kurbelwellenriemenscheibe fest. Verwenden Sie Inbusschlüssel Nr. H6. Verwenden Sie einen Drehmomentschlüssel. Ziehen Sie ihn mit 10 Nm Drehmoment fest.+90°



**AUTODOC empfiehlt:**

- **Achtung!** Verwenden Sie unbedingt neue Befestigungen.

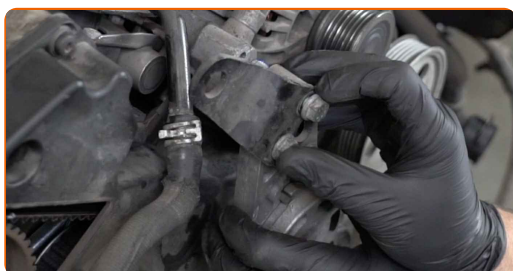
**139**

Behandeln Sie die Befestigungsschrauben. Verwenden Sie ein Dichtmittel.



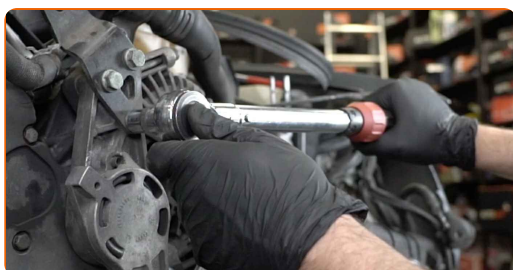
**140**

Bauen Sie die Spannrolle des Keilrippenriemens ein.



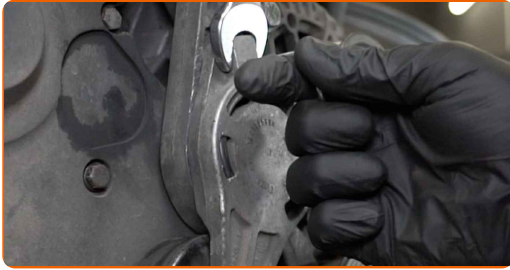
**141**

Schrauben Sie die Befestigung der Spannrolle des Keilrippenriemens fest. Verwenden Sie Stecknuss Nr. 13. Verwenden Sie einen Drehmomentschlüssel. Ziehen Sie ihn mit 23 Nm Drehmoment fest.



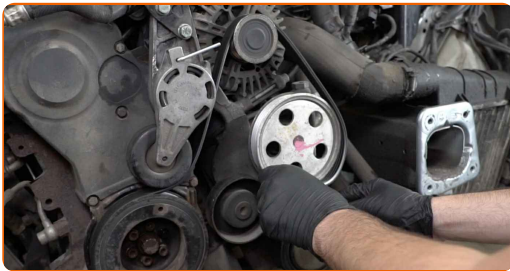
142

Ziehen Sie die Spannrolle des Keilrippenriemens beiseite. Verwenden Sie Ring-Gabelschlüssel Nr. 17.



143

Bringen Sie den Keilrippenriemen an.



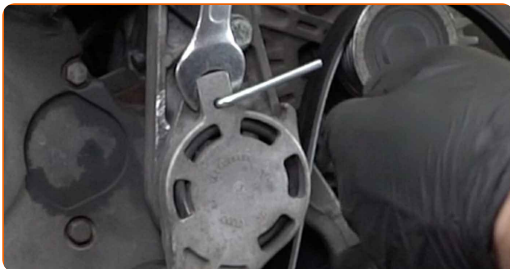
**Austausch: Zahnriemensatz mit Wasserpumpe – VW Passat Variant (3C5).**

**Tipp:**

- Stellen Sie sicher, dass der Keilrippenriemen bei allen Rollen eng aufliegt.

144

Bringen Sie die Spannrolle zurück in ihre ursprüngliche Position. Verwenden Sie Ring-Gabelschlüssel Nr. 17.



145

Stützen Sie den Motor im Bereich der Ölwanne. Verwenden Sie einen Wagenheber.



146

Bauen Sie den Schlossträger gemeinsam mit dem Motorkühler ein.

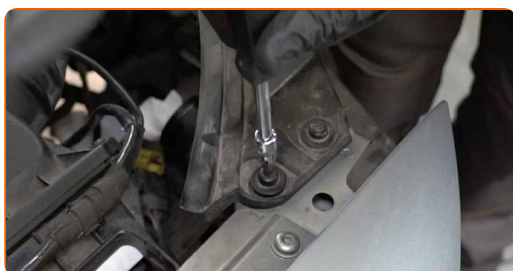


**AUTODOC empfiehlt:**

- Austausch: Zahnriemensatz mit Wasserpumpe – VW Passat Variant (3C5).  
Wenden Sie bei der Montage keine übermäßige Kraft an. Dies kann die Befestigungselemente beschädigen.

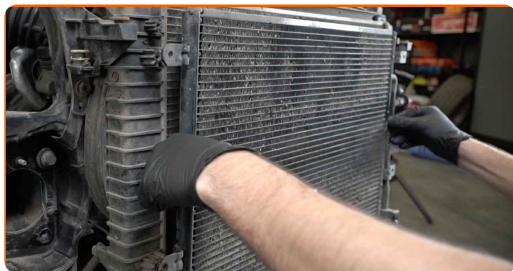
147

Schrauben Sie die Befestigungen des Schlossträgers des Motorkühlers ein. Verwenden Sie den Torx T27. Verwenden Sie einen Ratschenschlüssel.



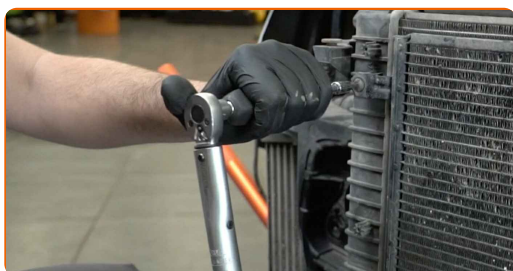
148

Bauen Sie den Klimakühler ein.



149

Schrauben Sie die Befestigungen des Klimakühlers fest. Verwenden Sie den Torx T27. Verwenden Sie einen Drehmomentschlüssel. Ziehen Sie ihn mit 13 Nm Drehmoment fest.



150

Entfernen Sie den Träger unter dem Motor.



151

Bringen Sie die untere Kühlmittleitung an.



152

Bringen Sie den Clip des unteren Kühlmittelschlauchs an.

153

Bauen Sie die Rohre der Ölkühlleitung des Automatikgetriebes ein.

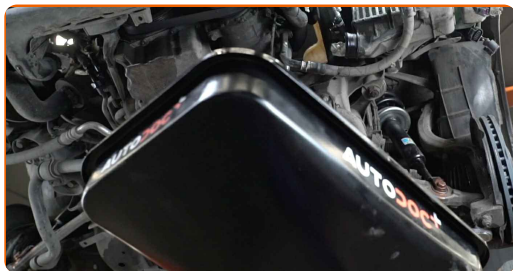
154

Bringen Sie die Klemmen der Rohre der Ölkühlleitung des Automatikgetriebes an.



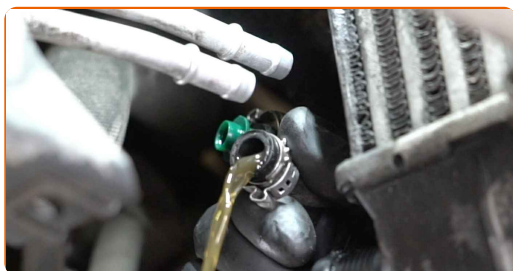
155

Bereiten Sie einen Behälter für Flüssigkeiten vor.



156

Entfernen Sie die Verschlüsse von den Rohren der Ölkühlleitung des Automatikgetriebes.



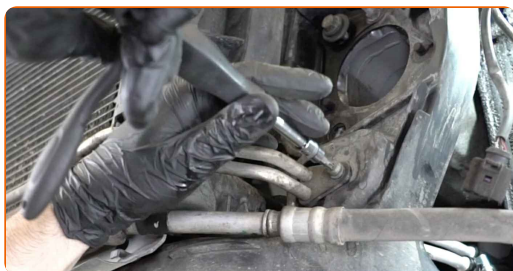
157

Bringen Sie die Leitungen der hydraulischen Servolenkung an.



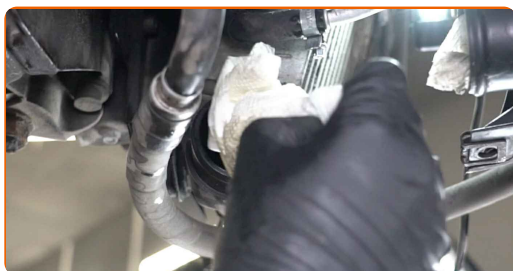
158

Schrauben Sie die Befestigungen der Leitungen der hydraulischen Servolenkung ein. Verwenden Sie den Torx T20. Verwenden Sie den Torx T27. Verwenden Sie einen Ratschenschlüssel.

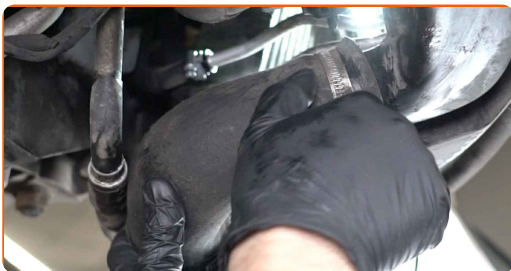


159

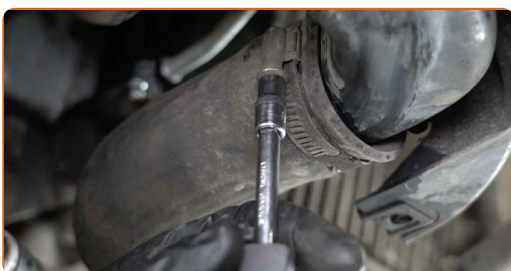
Entfernen Sie das Mikrofaser Tuch von der Luftführung des Ladeluftkühlers.



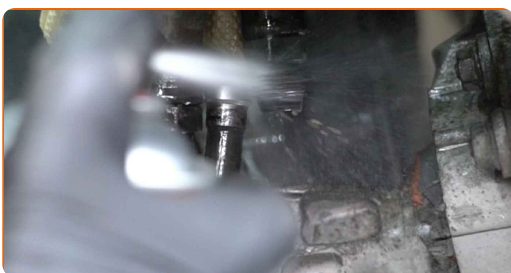
**160** Installieren Sie das Lufteinlassrohr und sichern Sie es.



**161** Ziehen Sie die Klemme am Luftansaugschlauch fest. Verwenden Sie Stecknuss Nr. 7. Verwenden Sie einen Ratschenschlüssel.



**162** Reinigen Sie die Rohre der Ölkühlleitung des Automatikgetriebes. Verwenden Sie Allzweckreinigungsspray.

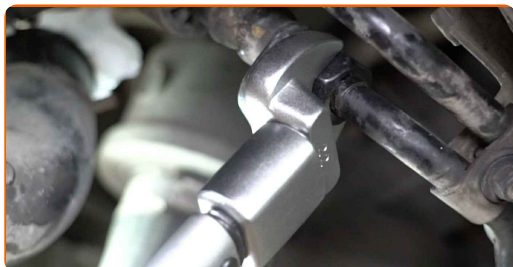


**163** Bringen Sie den Schlauch der Ölkühlleitung des Automatikgetriebes an.



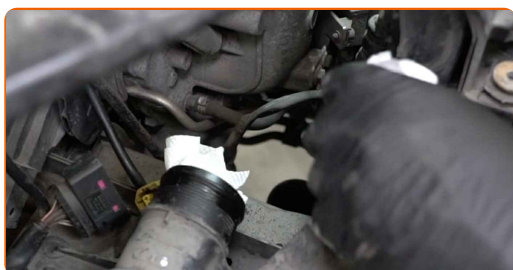
**164**

Schrauben Sie die Befestigung des Schlauchs der Ölkühlleitung des Automatikgetriebes fest. Verwenden Sie Ring-Gabelschlüssel Nr. 19. Verwenden Sie Ring-Gabelschlüssel Nr. 22. Verwenden Sie einen Drehmomentschlüssel. Halten Sie das empfohlene Anzugsdrehmoment ein.



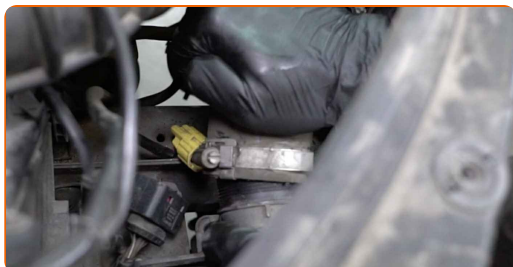
**165**

Entfernen Sie das Mikrofasertuch von der Luftführung des Ladeluftkühlers.



**166**

Installieren Sie das Lufteinlassrohr und sichern Sie es.

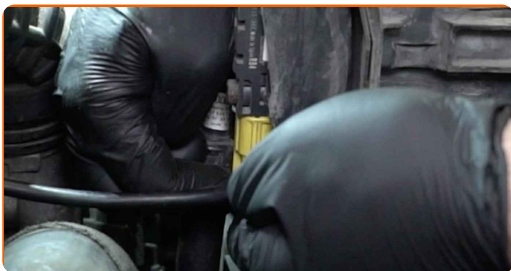


**167**

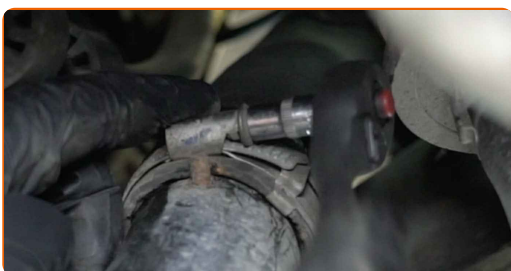
Ziehen Sie die Klemme am Luftansaugschlauch fest. Verwenden Sie Stecknuss Nr. 7. Verwenden Sie einen Ratschenschlüssel.



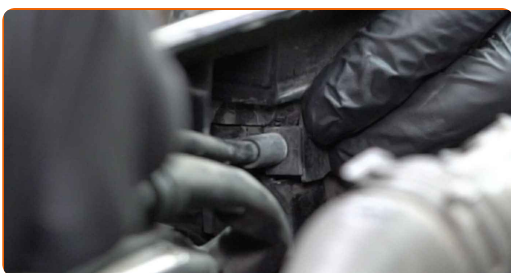
**168** Bringen Sie den Steckverbinder des Motorkühlgebläses an.



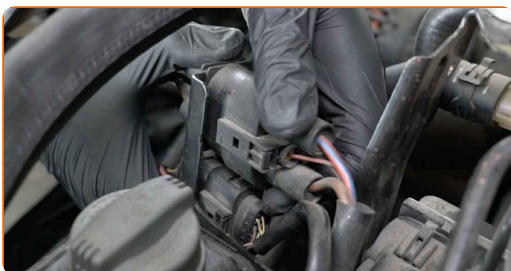
**169** Ziehen Sie die Klemme am Luftansaugschlauch fest. Verwenden Sie Stecknuss Nr. 7. Verwenden Sie einen Ratschenschlüssel.



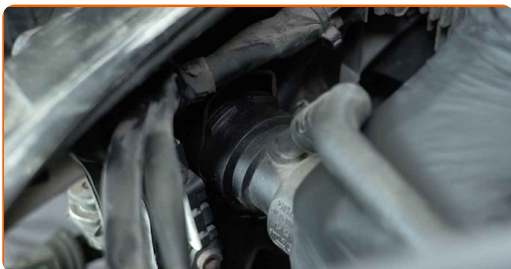
**170** Bauen Sie das Kabel der Motorhaubenverriegelung ein.



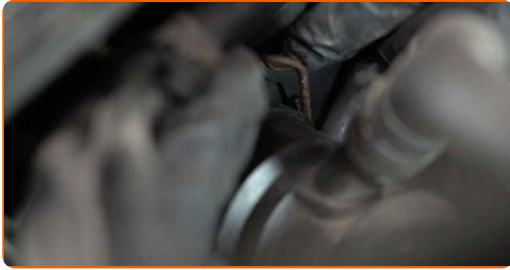
**171** Bauen Sie die Halterung des Kabelbaums ein.



**172** Bringen Sie den oberen Kühlmittelschlauch an.



**173** Bringen Sie den Clip des oberen Kühlmittelschlauchs an.



**174** Bringen Sie den Steckverbinder des Motorkühlgebläses an.

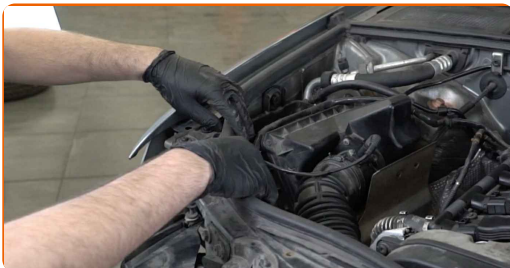


**175** Bauen Sie die Kühlerluftführungen ein.

**176** Schrauben Sie die Befestigungen der Kühlerluftführungen ein. Verwenden Sie den Torx T20. Verwenden Sie einen Ratschenschlüssel.



**177** Bauen Sie die Motorhaubendichtung ein.



**178** Bringen Sie den Bewehrungsstab des Stoßfängers an.

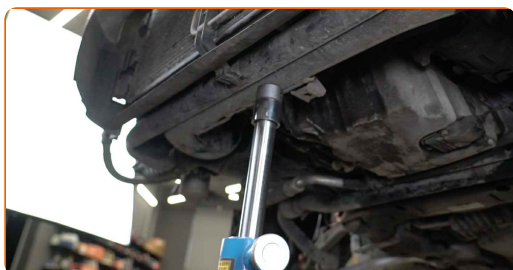


**179** Schrauben Sie die Befestigungen des Bewehrungsstabs des Stoßfängers ein. Verwenden Sie Stecknuss Nr. 13. Verwenden Sie einen Ratschenschlüssel.

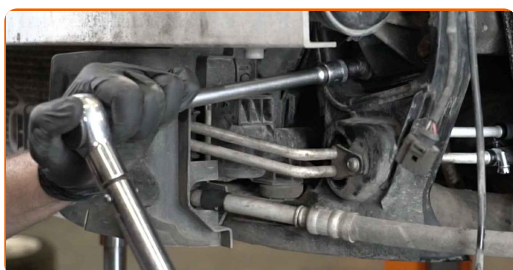


**180** Heben Sie das Auto unter Verwendung eines Wagenhebers an oder platzieren Sie über einer Werkstattgrube.

**181** Stützen Sie den Bewehrungsstabs des Stoßfängers. Benutzen Sie einen hydraulischen Getriebeheber.

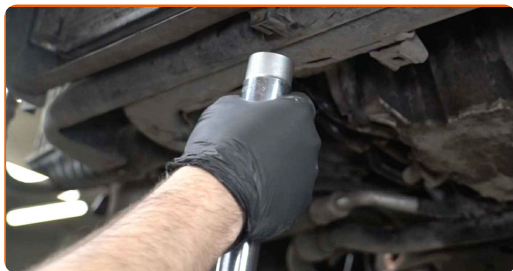


**182** Ziehen Sie die Verbindungselemente des Bewehrungsstabs des Stoßfängers an. Verwenden Sie Stecknuss Nr. 13. Verwenden Sie einen Drehmomentschlüssel. Halten Sie das empfohlene Anzugsdrehmoment ein.



183

Entfernen Sie die Stütze unter dem Bewehrungsstabs des Stoßfängers.



**AUTODOC empfiehlt:**

- Austausch: Zahnriemensatz mit Wasserpumpe – VW Passat Variant (3C5).  
Senken Sie den Getriebeheber langsam und ruckfrei ab, um eine Beschädigung der Komponenten und Vorrichtungen zu vermeiden.

184

Bringen Sie den Steckverbinder der Hupe an.

185

Bringen Sie die Luftansaugung an.

186

Bringen Sie den Steckverbinder der Hupe an.

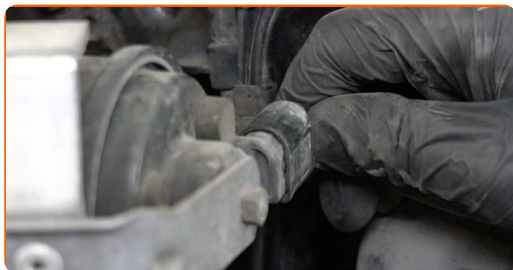
187

Bauen Sie die Luftansaugung ein.



188

Bringen Sie den Steckverbinder des Kühlmitteltemperatursensors an.



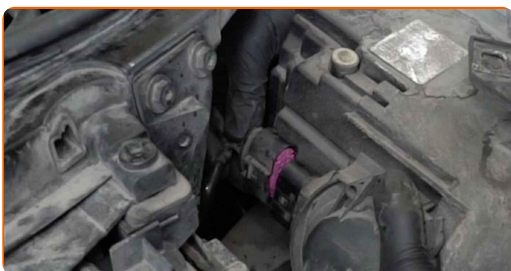
**189**

Bringen Sie die Verkabelung des Kühlmitteltemperatursensors an.



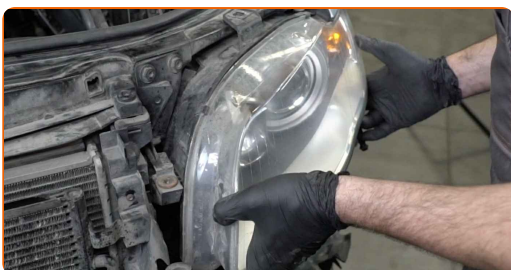
**190**

Stecken Sie die Steckverbindungen der Scheinwerfer-Glühbirnen ein.



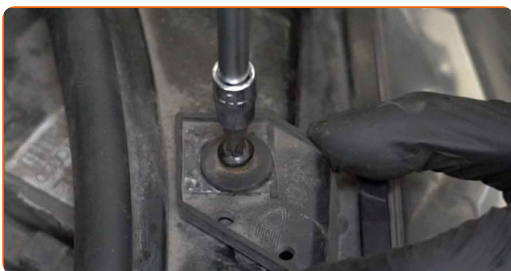
**191**

Bauen Sie den Scheinwerfer ein.



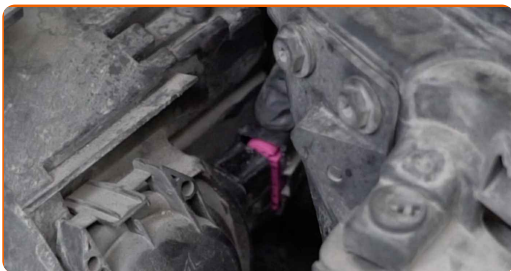
**192**

Schrauben Sie Scheinwerfer-Befestigungen ein. Verwenden Sie den Torx T27. Verwenden Sie einen Ratschenschlüssel.



**193**

Stecken Sie die Steckverbindungen der Scheinwerfer-Glühbirnen ein.





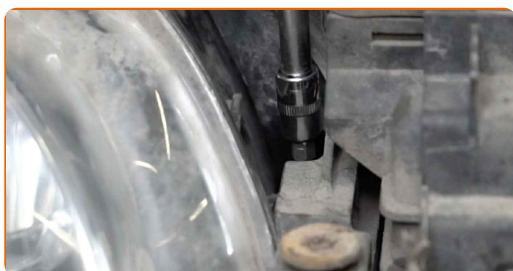
194

Bauen Sie den Scheinwerfer ein.



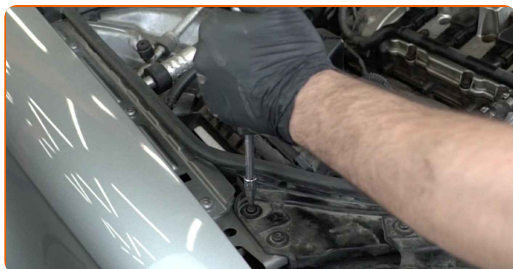
195

Schrauben Sie Scheinwerfer-Befestigungen ein. Verwenden Sie den Torx T27. Verwenden Sie einen Ratschenschlüssel.



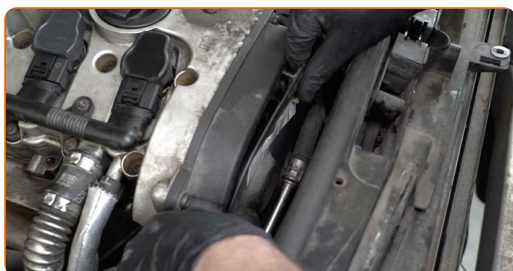
196

Schrauben Sie die Befestigungen des Scheinwerfers fest. Verwenden Sie den Torx T27. Verwenden Sie einen Drehmomentschlüssel. Halten Sie das empfohlene Anzugsdrehmoment ein.



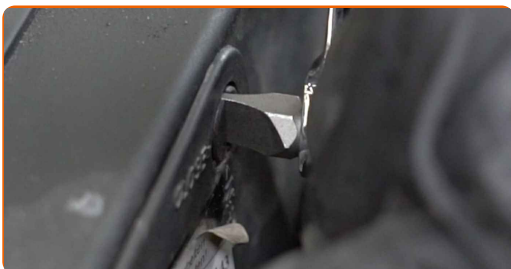
197

Bauen Sie die vordere obere Zahnriemenabdeckung ein.



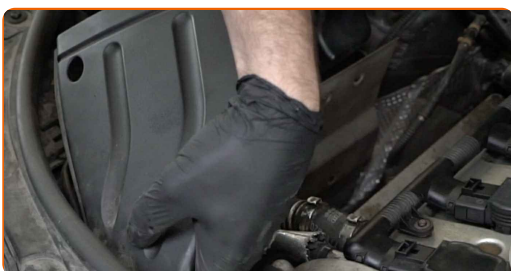
**198**

Schrauben Sie die Befestigungen der vorderen oberen Zahnriemenabdeckung ein. Verwenden Sie einen flachen Schraubendreher.



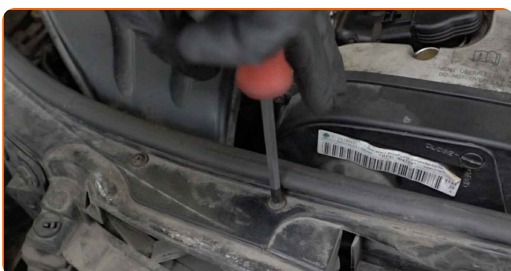
**199**

Bauen Sie den Luftansaugkanal ein.



**200**

Schrauben Sie die Befestigungen des Luftansaugkanals ein. Verwenden Sie einen Kreuzschlitzschraubendreher.



**201**

Bringen Sie Malerband an die Kotflügel des Autos an, um die Lackierung während der Zerlegung des Stoßfängers vor Schäden zu schützen.



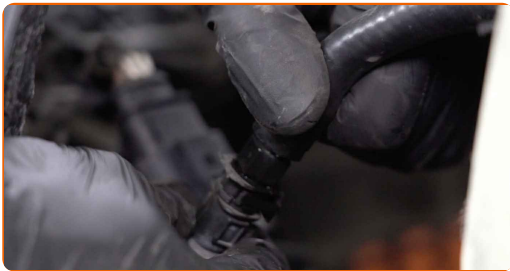
202

Verbinden Sie die Steckverbinder der Nebelscheinwerfer.



203

Bringen Sie den Schlauch der Scheinwerferwaschanlage an.



204

Bringen Sie den Stoßfänger am Befestigungssitz an. Stellen Sie sicher, dass Sie dabei das Klicken hören, welches entsteht, wenn sich diese in der korrekten Position befindet.



205

Schrauben Sie die oberen Verbindungselemente des Stoßfängers an. Verwenden Sie den Torx T27. Verwenden Sie Stecknuss Nr. 10. Verwenden Sie einen Ratschenschlüssel.



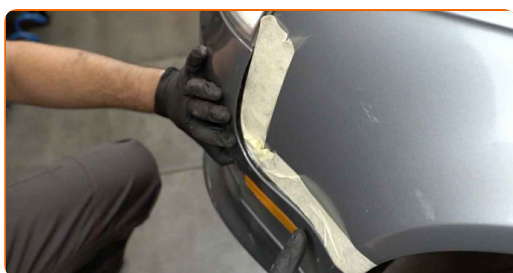
**Austausch: Zahnriemensatz mit Wasserpumpe – VW Passat Variant (3C5).**

**Tipp:**

- Um eine Schädigung der Bauteile zu vermeiden, halten Sie den Stoßfänger fest, während Sie die oberen Verbindungselemente einschrauben.

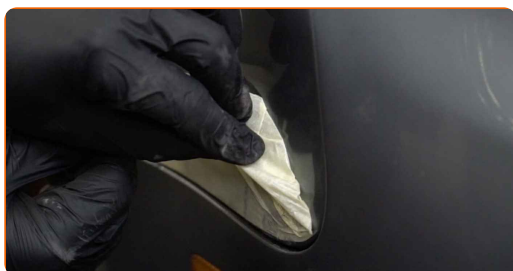
**206**

Lassen Sie die Seitenclips des Stoßfängers einrasten. Stellen Sie sicher, dass Sie dabei das Klicken hören, welches entsteht, wenn sich diese in der korrekten Position befindet.



**207**

Entfernen Sie das Malerband.



**208**

Schrauben Sie das Verbindungselement ein, das den Stoßfänger mit den Kotflügeln verbindet. Verwenden Sie Stecknuss Nr. 10. Verwenden Sie einen Ratschenschlüssel.



209

Schrauben Sie das Verbindungsgelelement des Abstandshalters unter dem Bewehrungsstab des Stoßfängers ein. Verwenden Sie den Torx T25. Verwenden Sie Stecknuss Nr. 10. Verwenden Sie einen Ratschenschlüssel.



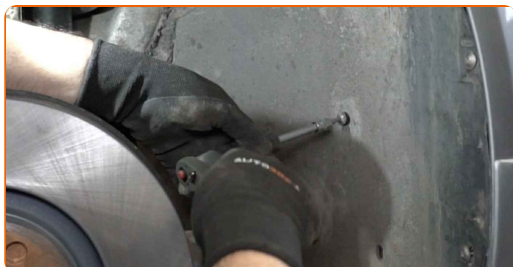
210

Bringen Sie die Radkastenabdeckung an ihrem Befestigungssitz an.



211

Bringen Sie die Befestigungselemente der Radkastenabdeckung an und ziehen Sie diese an. Verwenden Sie den Torx T25. Verwenden Sie einen Ratschenschlüssel.



212

Bringen Sie das Rad an.



**AUTODOC empfiehlt:**

- **Wichtiger Hinweis!** Halten Sie das Rad, während Sie die Befestigungsschrauben einschrauben. VW Passat Variant (3C5)

**213** Schrauben Sie die Radbolzen fest. Verwenden Sie eine Schlagnuss für Felgen # 17.



**214** Senken Sie das Auto ab.

**215** Sichern Sie die Räder mit Hilfe von Unterlegkeilen.

**216** Ziehen Sie die Radschrauben unter Verwendung eines Kreuzmusters an. Verwenden Sie eine Schlagnuss für Felgen # 17. Verwenden Sie einen Drehmomentschlüssel. Ziehen Sie ihn mit 120 Nm Drehmoment fest.



**217** Entfernen Sie den Wagenheber sowie die Unterlegkeile.

**218** Entfernen Sie den Deckel des Kühlmittelbehälters.



**219** Setzen Sie den Trichter ein.



220

Gießen Sie Kühlmittel in den Kühlmittelbehälter.

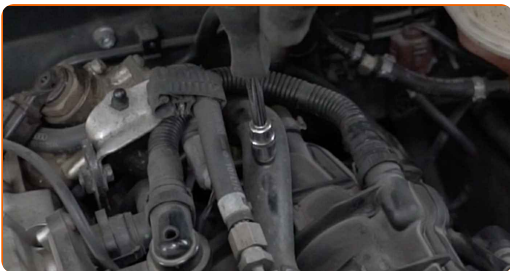


**Austausch: Zahnriemensatz mit Wasserpumpe – VW Passat Variant (3C5).  
Fachleute empfehlen:**

- Verwenden Sie nur vom Hersteller empfohlenes Kühlmittel.
- Der Kühlmittelstand sollte bei der MAX-Markierung liegen.
- Warten Sie, bis die Luft aus dem System ist.

221

Schrauben Sie die Ablassschraube des Kühlsystems ab. Verwenden Sie Stecknuss Nr. 10. Verwenden Sie einen Ratschenschlüssel. Warten Sie, bis die Luft aus dem System ist.



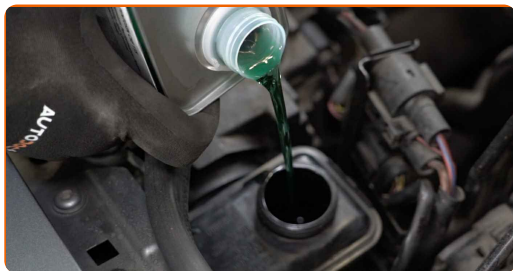
222

Schrauben Sie den Deckel des Behälters der hydraulischen Servolenkung ab. Entfernen Sie den Deckel vom Behälter der hydraulischen Servolenkung.



223

Füllen Sie den Behälter der hydraulischen Servolenkung mit Flüssigkeit.



Austausch: Zahnriemensatz mit Wasserpumpe – VW Passat Variant (3C5).  
Tipp von AUTODOC:

- Verwenden Sie die Servoflüssigkeit, die vom Hersteller Ihres Autos empfohlen wird.
- Der Stand der Servoflüssigkeit im Behälter sollte an der Markierung MAX sein.

224

Bringen Sie die Klemmen an der Batterie an.



Austausch: Zahnriemensatz mit Wasserpumpe – VW Passat Variant (3C5).  
AUTODOC empfiehlt:

- Seien Sie vorsichtig! Verwechseln Sie nicht die Plus- und Minusklemmen der Auto-Batterie.



**225**

Schrauben Sie die Befestigungen der Batterieklemmen ein. Verwenden Sie Stecknuss Nr. 10. Verwenden Sie einen Ratschenschlüssel.



**226**

Lassen Sie den Motor ein paar Minuten laufen. Dies sollte geschehen, um übriggebliebene Luft aus dem Kühlsystem zu entfernen und zu überprüfen, ob alle Komponenten richtig funktionieren.

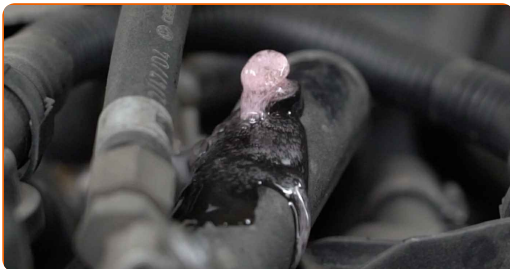


**227**

Den Motor abstellen.

**228**

Prüfen Sie den Kühlmittelstand. Falls nötig, füllen Sie auf das erforderliche Niveau auf.



**Bitte beachten Sie!**

- Der Kühlmittelstand sollte bei der MAX-Markierung liegen.

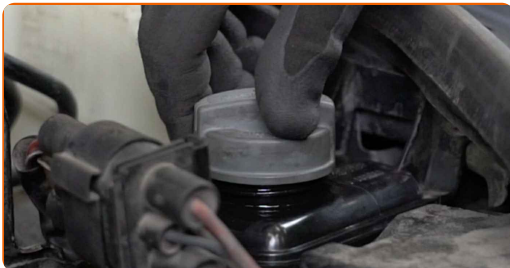
**229**

Schrauben Sie die Ablassschraube des Kühlsystems ein. Verwenden Sie Stecknuss Nr. 10. Verwenden Sie einen Ratschenschlüssel.



**230**

Legen Sie den Deckel auf den Behälter der hydraulischen Servolenkung.



**231**

Schrauben Sie den Deckel des Behälters der hydraulischen Servolenkung zu.

**232**

Setzen Sie den Deckel des Kühlmittelbehälters auf.

**233**

Schrauben Sie den Deckel des Kühlmittelbehälters auf.



**234**

Installieren Sie die Motorabdeckung und sichern Sie diese.

## AUTODOC empfiehlt:

- Austausch: Zahnriemensatz mit Wasserpumpe – VW Passat Variant (3C5). Wenden Sie bei der Montage keine übermäßige Kraft an. Dies kann das Teil beschädigen.
- Stellen Sie sicher, dass die Motorhaube ordnungsgemäß sitzt. Sie sollte gegenüber der Führungsbefestigungselemente nicht verschoben werden.

235

Entfernen Sie die Kotflügel-Abdeckung.

236

Schließen Sie die Haube.

Austausch: Zahnriemensatz mit Wasserpumpe – VW Passat Variant (3C5).  
AUTODOC-Experten empfehlen:

- Gehen Sie sicher, dass Sie den Kilometerstand zum Zeitpunkt, an dem Sie Zahnriemen- und Wasserpumpensätze ersetzt haben, aufschreiben.

**GUT GEMACHT!** [WEITERE TUTORIALS ANSEHEN](#)

# AUTODOC – TOP QUALITÄT UND PREISWERTE AUTOTEILE ONLINE

**MOBILE AUTODOC APP: TOLLE ANGEBOTE UND BEQUEMES EINKAUFEN**



**+ AUTODOC**

GET IT ON  
**Google Play**

Download on the  
**App Store**

**Download**

**EINE GROSSE AUSWAHL AN ERSATZTEILEN FÜR IHR AUTO**

**ZAHNRIEMENSATZ MIT WASSERPUMPE: EINE GROSSE AUSWAHL**

## **(i) HAFTUNGSAUSSCHLUSS:**

Das Dokument beinhaltet nur allgemeine Empfehlungen, die hilfreich für Sie sein können, wenn Sie Reparatur- oder Ersatzmaßnahmen durchführen. AUTODOC haftet nicht für Verluste, Verletzungen, Schäden am Eigentum, die während des Reparatur- oder Ersatzprozesses durch eine fehlerhafte Anwendung oder eine falsche Auslegung der bereitgestellten Informationen auftreten.

AUTODOC haftet nicht für irgendwelche Fehler und Unklarheiten in dieser Anleitung. Die Informationen werden nur für informative Zwecke bereitgestellt und können Anweisungen von Fachleuten nicht ersetzen.

AUTODOC haftet nicht für die falsche oder gefährliche Verwendung von Geräten, Werkzeugen und Autoteilen. AUTODOC empfiehlt dringend, vorsichtig zu sein und die Sicherheitsvorschriften zu beachten, wenn Sie eine Reparatur oder einen Austausch vornehmen. Denken Sie daran: Die Verwendung von Autoteilen minderwertiger Qualität garantiert nicht die erforderliche Verkehrssicherheit.

© Copyright 2022 – Alle Inhalte, insbesondere Texte, Fotografien und Grafiken sind urheberrechtlich geschützt. Alle Rechte, einschließlich der Vervielfältigung, Veröffentlichung, Bearbeitung und Übersetzung, bleiben vorbehalten, AUTODOC GmbH.