



Anleitung: **VW POLO**
(6N2) Radlager hinten
wechseln

ÄHNLICHES VIDEO-TUTORIAL



Dieses Video zeigt den Wechsel eines ähnlichen Autoteils an einem anderen Fahrzeug

Wichtig!

Dieser Ablauf des Austauschs kann für folgende Fahrzeuge benutzt werden:
VW POLO (6N2) 1.0, VW POLO (6N2) 1.4 16V, VW POLO (6N2) 1.7 SDI, VW POLO (6N2) 1.9 D, VW POLO (6N2) 1.4, VW POLO (6N2) 1.9 SDI

Die Schritte können je nach Fahrzeugdesign leicht variieren.

Diese Anleitung wurde erstellt auf der Grundlage des Wechsels eines ähnlichen Autoteils für: VW GOLF III (1H1) 1.9 D

**AUSTAUSCH: RADLAGER – VW POLO (6N2).
WERKZEUGE, DIE SIE BENÖTIGEN WERDEN:**



- Drahtbürste
- Allzweck-Reinigungsspray
- Multifunktionsschmiermittel
- Kupferpaste
- Drehmomentschlüssel
- Steckschlüssel-Einsatz Nr. 24
- Impact-Nuss für Felgen Nr. 17
- Druckstücksatz, Ein-/Auspresswerkzeug
- Splinttreiber
- Windeisen
- Hammer
- Gummihammer
- Flacher Schraubendreher
- Brechstange
- Unterlegkeil

Werkzeuge kaufen

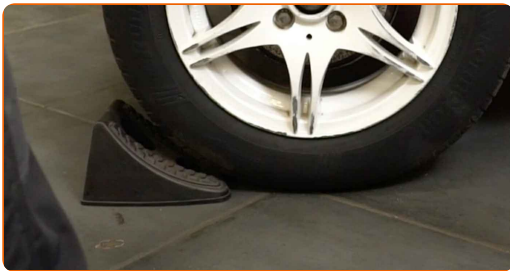
Austausch: Radlager – VW POLO (6N2). AUTODOC empfiehlt:

- Verwenden sie die Lagereinheit Ihres VW POLO (6N2) nicht wieder.
- Das Austausch-Verfahren der Radnabenlagerung ist bei beiden Rädern an der gleichen Achse identisch.
- Alle Arbeiten sollten bei abgestelltem Motor ausgeführt werden.

AUSTAUSCH: RADLAGER – VW POLO (6N2). EMPFOHLENE ABFOLGE DER ARBEITSSCHRITTE:

1

Sichern Sie die Räder mit Hilfe von Unterlegkeilen.



2

Lösen Sie die Radhalterungsschrauben. Verwenden Sie eine Schlagnuss für Felgen # 17.



3

Heben Sie die Rückseite des Autos und sichern auf Stützen.

4

Schrauben Sie die Radbolzen heraus.



AUTODOC empfiehlt:

- Achtung! Um Verletzungen zu vermeiden, halten Sie das Rad fest, während Sie die Befestigungsschrauben herausschrauben. VW POLO (6N2)

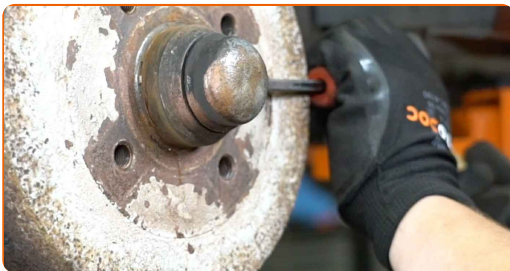
5

Nehmen Sie das Rad ab.



6

Entfernen Sie die Radnabenkappe. Benutzen Sie ein Brecheisen. Benutzen Sie einen Hammer.



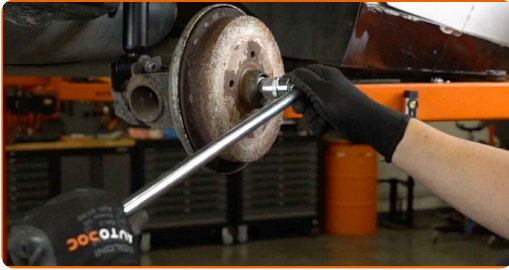
7

Entfernen Sie den Sicherungssplint, der die Nabenmutter sichert. Benutzen Sie ein Brecheisen.



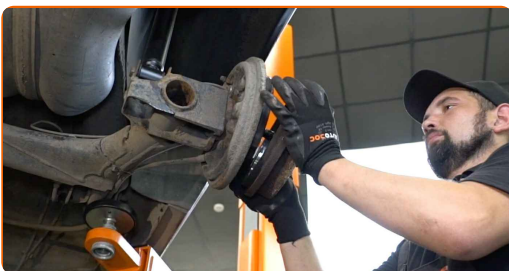
8

Schrauben Sie die Nabenmutter ab. Verwenden Sie Stecknuss Nr. 24. Verwenden Sie ein Windeisen.



9

Entfernen Sie die an der Radnabenlagereinheit montierte Bremstrommel. Verwenden Sie einen flachen Schraubendreher.

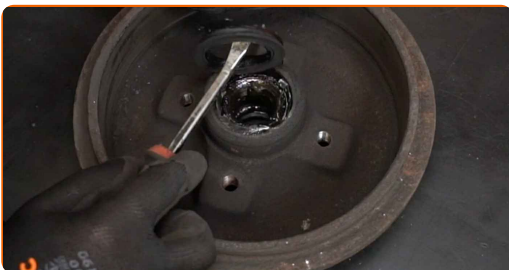


Austausch: Radlager – VW POLO (6N2). Tipp:

- Untersuchen Sie die Bremstrommel. Ersetzen Sie sie, wenn nötig.

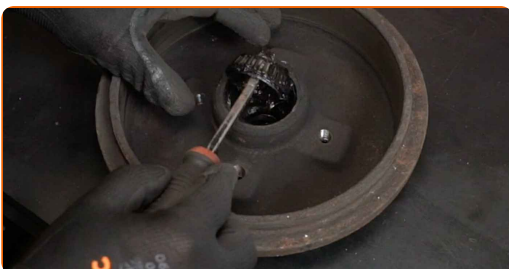
10

Entfernen Sie den Sicherungsring am Radnabenlager. Benutzen Sie ein Brecheisen.

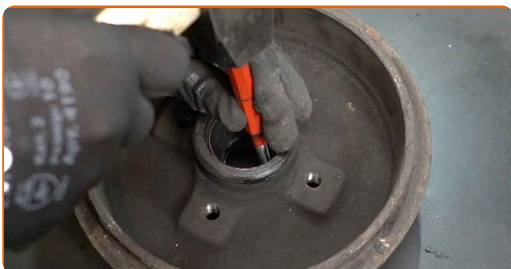


11

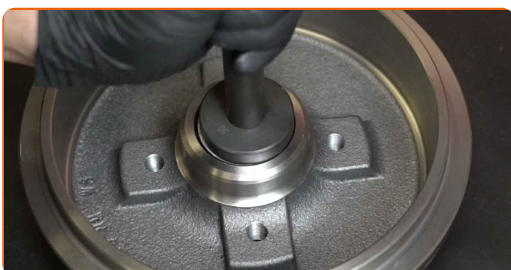
Entfernen Sie die Nabenlagerhalterung. Benutzen Sie ein Brecheisen.



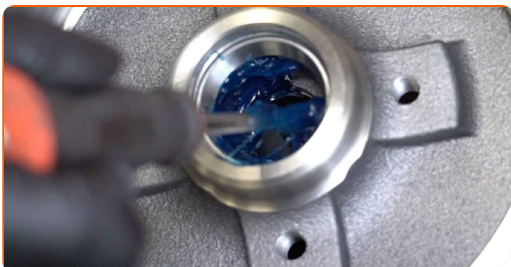
- 12** Entfernen Sie den Innenring des Radlagers von der Bremstrommel. Verwenden Sie einen Splintentreiber. Benutzen Sie einen Hammer.



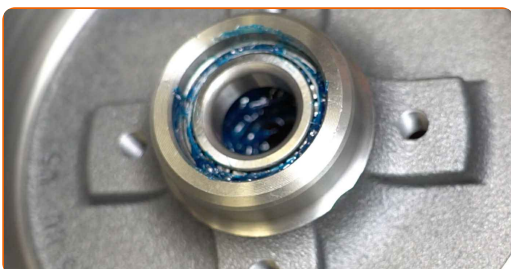
- 13** Setzen Sie den neuen Innenring des Radlagers in die Bremstrommel ein. Verwenden Sie einen Druckstücksatz mit Ein-/Auspresswerkzeug. Benutzen Sie einen Hammer.



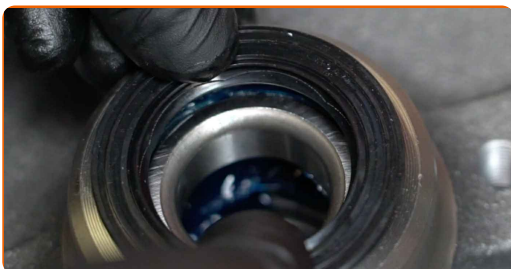
- 14** Schmieren Sie den Innenring und das Radlager. Verwenden Sie Mehrzweckfett.



- 15** Installieren Sie die Nabenlagerhalterung und sichern Sie diese.



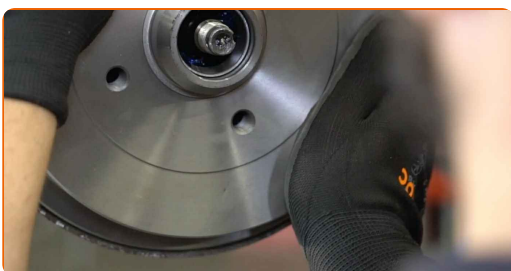
- 16** Bringen Sie den Sicherungsring am Radnabenlager an. Verwenden Sie einen Druckstücksatz mit Ein-/Auspresswerkzeug. Benutzen Sie einen Hammer.



- 17** Reinigen Sie den Achsschenkel. Verwenden Sie Allzweckreinigungsspray. Benutzen Sie WD-40-Spray.



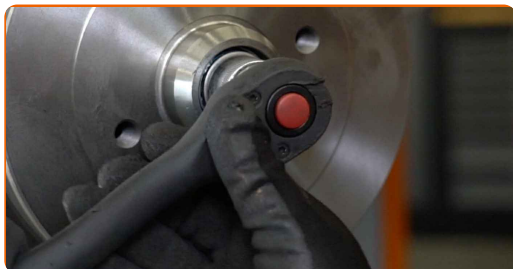
- 18** Bauen Sie die mit dem Radnabenlager zusammengesetzte Bremstrommel ein.



- 19** Tragen Sie ein spezielles Schmiermittel auf den Montageort für die Nabenlagerung ein. Verwenden Sie Mehrzweckfett.



20 Ziehen Sie die Radnabenmutter fest. Verwenden Sie Stecknuss Nr. 24. Verwenden Sie einen Ratschenschlüssel.



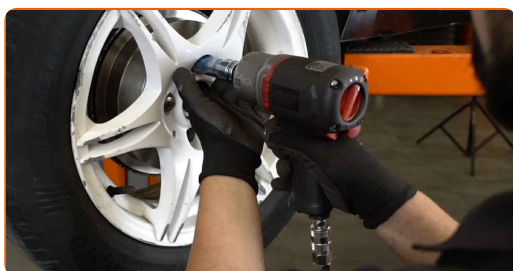
21 Bringen Sie das Rad an.



AUTODOC empfiehlt:

- Achtung! Um Verletzungen zu vermeiden, halten Sie das Rad fest, während Sie die Befestigungsschrauben am Auto einschrauben. VW POLO (6N2)

22 Schrauben Sie die Radbolzen fest. Verwenden Sie eine Schlagnuss für Felgen # 17.



Austausch: Radlager – VW POLO (6N2). Fachleute empfehlen:

- Richten Sie die Bremstrommel aus.

23 Lösen Sie die Radhalterungsschrauben. Verwenden Sie eine Schlagnuss für Felgen # 17.



24 Heben Sie die Rückseite des Autos und sichern auf Stützen.

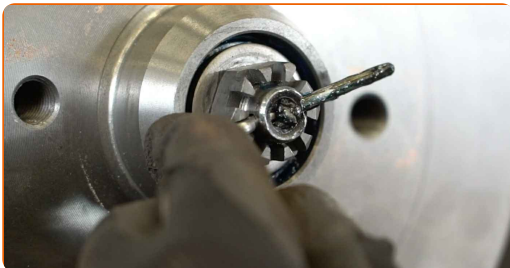
25 Schrauben Sie die Radbolzen heraus.

AUTODOC empfiehlt:

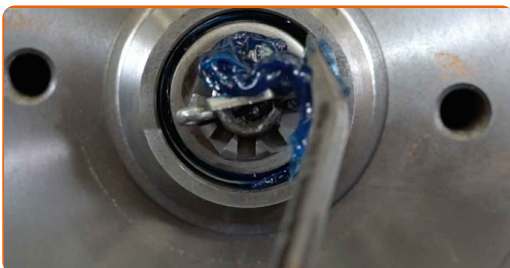
- **Achtung!** Um Verletzungen zu vermeiden, halten Sie das Rad fest, während Sie die Befestigungsschrauben herausschrauben. VW POLO (6N2)

26 Nehmen Sie das Rad ab.

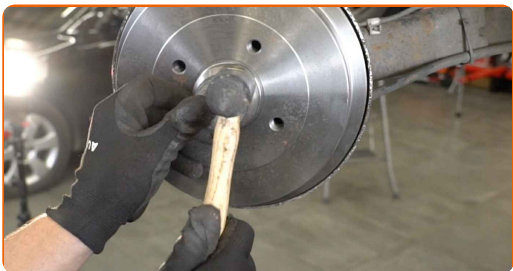
27 Bauen Sie einen neuen Splintbolzen an der Sicherungsmutter ein.



28 Behandeln Sie die Radnabenmutter. Verwenden Sie Mehrzweckfett.



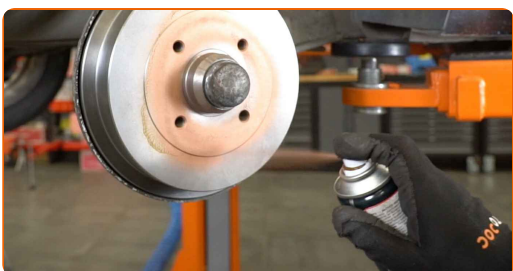
29 Installieren Sie die Kappe der Nabenmutter. Verwenden Sie einen Gummi-Hammer.



30 Reinigen Sie die Oberfläche an welcher die Felge montiert werden soll. Benutzen Sie eine Drahtbürste.



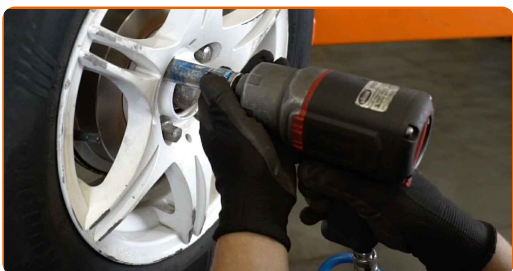
31 Behandeln Sie die Oberfläche, an der die Radfelge die Bremstrommel berührt. Benutzen Sie ein Kupferschmiermittel.



32 Bringen Sie das Rad an.



33 Schrauben Sie die Radbolzen fest. Verwenden Sie eine Schlagnuss für Felgen # 17.



AUTODOC empfiehlt:

- Achtung! Um Verletzungen zu vermeiden, halten Sie das Rad fest, während Sie die Befestigungsschrauben am Auto einschrauben. VW POLO (6N2)

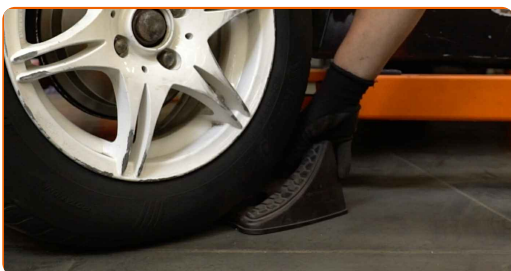
34

Senken Sie das Auto und ziehen Sie die Radschrauben über Kreuz an. Verwenden Sie eine Schlagnuss für Felgen # 17. Verwenden Sie einen Drehmomentschlüssel. Ziehen Sie ihn mit 110 Nm Drehmoment fest.



35

Entfernen Sie den Wagenheber sowie die Unterlegkeile.



GUT GEMACHT! 

WEITERE TUTORIALS ANSEHEN

AUTODOC – TOP QUALITÄT UND PREISWERTE AUTOTEILE ONLINE

**MOBILE AUTODOC APP: TOLLE ANGEBOTE UND BEQUEMES
EINKAUFEN**



+ AUTODOC

GET IT ON
 **Google Play**

Download on the
 **App Store**

Download

EINE GROSSE AUSWAHL AN ERSATZTEILEN FÜR IHR AUTO

RADLAGER: EINE GROSSE AUSWAHL

ⓘ HAFTUNGSAUSSCHLUSS:

Das Dokument beinhaltet nur allgemeine Empfehlungen, die hilfreich für Sie sein können, wenn Sie Reparatur- oder Ersatzmaßnahmen durchführen. AUTODOC haftet nicht für Verluste, Verletzungen, Schäden am Eigentum, die während des Reparatur- oder Ersatzprozesses durch eine fehlerhafte Anwendung oder eine falsche Auslegung der bereitgestellten Informationen auftreten.

AUTODOC haftet nicht für irgendwelche Fehler und Unklarheiten in dieser Anleitung. Die Informationen werden nur für informative Zwecke bereitgestellt und können Anweisungen von Fachleuten nicht ersetzen.

AUTODOC haftet nicht für die falsche oder gefährliche Verwendung von Geräten, Werkzeugen und Autoteilen. AUTODOC empfiehlt dringend, vorsichtig zu sein und die Sicherheitsvorschriften zu beachten, wenn Sie eine Reparatur oder einen Austausch vornehmen. Denken Sie daran: Die Verwendung von Autoteilen minderwertiger Qualität garantiert nicht die erforderliche Verkehrssicherheit.

© Copyright 2023 – Alle Inhalte, insbesondere Texte, Fotografien und Grafiken sind urheberrechtlich geschützt. Alle Rechte, einschließlich der Vervielfältigung, Veröffentlichung, Bearbeitung und Übersetzung, bleiben vorbehalten, AUTODOC SE.