



Anleitung: **VW Polo**  
**Schrägheck (6R1, 6C1)**  
vorderer unterer Lenker  
wechseln

## ÄHNLICHES VIDEO-TUTORIAL



Dieses Video zeigt den Wechsel eines ähnlichen Autoteils an einem anderen Fahrzeug

### **Wichtig!**

Dieser Ablauf des Austauschs kann für folgende Fahrzeuge benutzt werden:

VW Polo Schrägheck (6R1, 6C1) 1.6 BiFuel, VW Polo Schrägheck (6R1, 6C1) 1.2 TSI, VW Polo Schrägheck (6R1, 6C1) 1.4 BiFuel, VW Polo Schrägheck (6R1, 6C1) 1.2, VW Polo Schrägheck (6R1, 6C1) 1.4 (6R1), VW Polo Schrägheck (6R1, 6C1) 1.6 TDI, VW Polo Schrägheck (6R1, 6C1) 1.2 TDI, VW Polo Schrägheck (6R1, 6C1) 1.4 GTI, VW Polo Schrägheck (6R1, 6C1) 1.6, VW Polo Schrägheck (6R1, 6C1) 1.4 TSI, VW Polo Schrägheck (6R1, 6C1) 2.0 R WRC, VW Polo Schrägheck (6R1, 6C1) 1.0, VW Polo Schrägheck (6R1, 6C1) 1.4 TDI, VW Polo Schrägheck (6R1, 6C1) 1.2 TSI 16V, VW Polo Schrägheck (6R1, 6C1) 1.8 GTI, (+ 2)

Die Schritte können je nach Fahrzeugdesign leicht variieren.

Diese Anleitung wurde erstellt auf der Grundlage des Wechsels eines ähnlichen Autoteils für: VW Polo Limousine (602, 604, 612, 614) 1.6

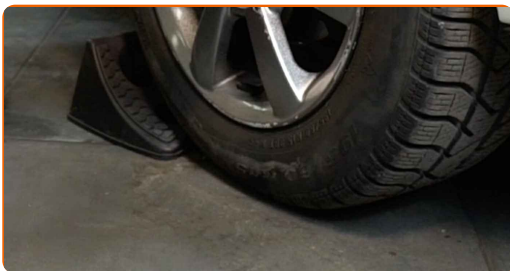


**Austausch: vorderer unterer Lenker – VW Polo Schrägheck (6R1, 6C1). Tipp von AUTODOC-Experten:**

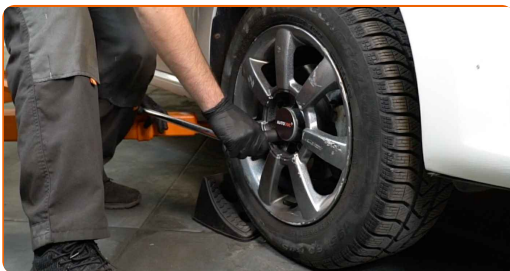
- Der Ablauf des Austauschs unterscheidet sich nicht zwischen den linken und rechten unteren Querlenkern.
- Alle Arbeiten sollten bei abgestelltem Motor ausgeführt werden.

**AUSTAUSCH: VORDERER UNTERER LENKER – VW POLO SCHRÄGHECK (6R1, 6C1). GEHEN SIE WIE FOLGT VOR:**

**1** Sichern Sie die Räder mit Hilfe von Unterlegkeilen.



**2** Lösen Sie die Radhalterungsschrauben. Verwenden Sie eine Schlagnuss für Felgen # 17.



**3** Heben Sie die Vorderseite des Autos und sichern auf Stützen.

4

Schrauben Sie die Radbolzen heraus.

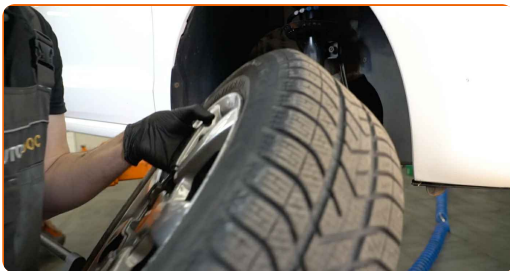


Austausch: vorderer unterer Lenker – VW Polo Schrägheck (6R1, 6C1).  
AUTODOC empfiehlt:

- Sie sollten das Rad in der oberen Position festhalten, so lange Sie die Bolzen herausschrauben, um Unfälle zu vermeiden.

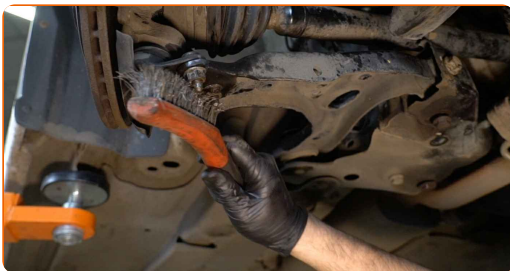
5

Nehmen Sie das Rad ab.



6

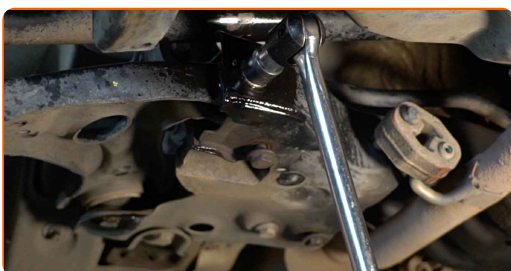
Reinigen Sie alle Verbindungen des Querlenkers. Benutzen Sie eine Drahtbürste. Benutzen Sie WD-40-Spray.



**AUTODOC empfiehlt:**

- Austausch: vorderer unterer Lenker – VW Polo Schrägheck (6R1, 6C1). Lassen Sie einige Minuten nach dem Auftragen des Sprays verstreichen.
- Tragen Sie eine Schutzbrille.

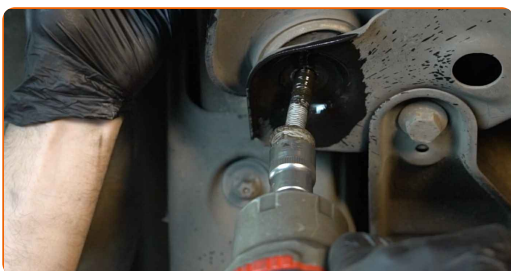
**7** Schrauben Sie die vordere Armbefestigung ab. Verwenden Sie Stecknuss Nr. 18. Verwenden Sie ein Windeisen.



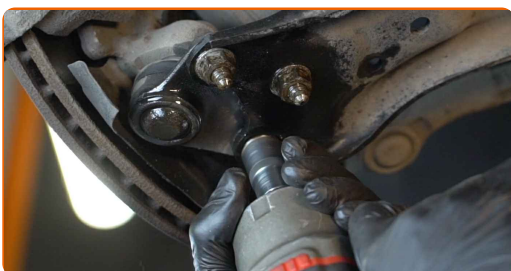
**8** Schrauben Sie das hintere Befestigungselement heraus, das den Querlenker mit dem Hilfsrahmen verbindet. Verwenden Sie Ring-Gabelschlüssel Nr. 18. Verwenden Sie Stecknuss Nr. 18. Verwenden Sie ein Windeisen.



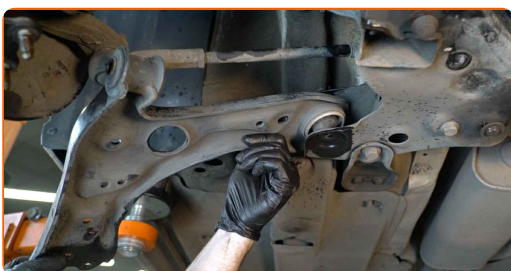
**9** Entfernen Sie die Befestigungsschrauben. Verwenden Sie Stecknuss Nr. 18.



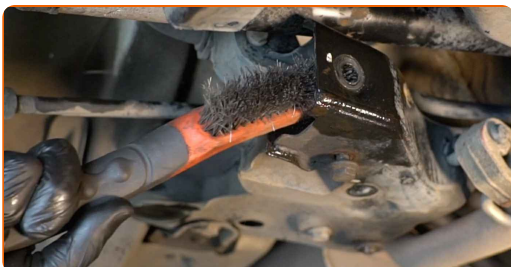
- 10** Lösen Sie das Befestigungselement, welches das Kugelgelenk am Federungsquerlenker befestigt. Verwenden Sie Stecknuss Nr. 16. Verwenden Sie ein Windeisen.



- 11** Entfernen Sie den Arm. Benutzen Sie ein Brecheisen.



- 12** Reinigen Sie die Montagebohrungen und die Gewinde des Querlenkers. Benutzen Sie eine Drahtbürste. Benutzen Sie WD-40-Spray.



- 13** Installieren Sie den Arm. Benutzen Sie ein Brecheisen. Verwenden Sie einen Gummi-Hammer.



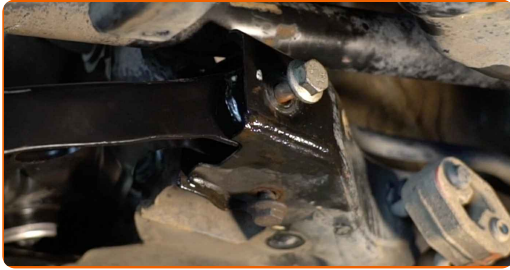
**Austausch: vorderer unterer Lenker – VW Polo Schrägheck (6R1, 6C1). Tipp:**

- Verwenden Sie während des Installationsvorgangs nur neue Schrauben und Muttern.



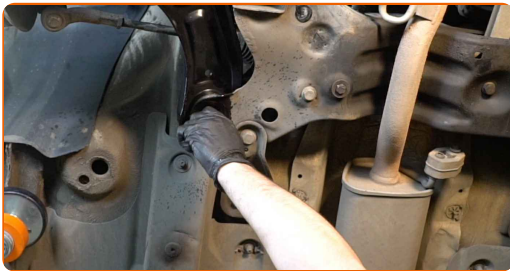
14

Bauen Sie die vordere Befestigung des Lenkers ein. Verwenden Sie Ring-Gabelschlüssel Nr. 18.



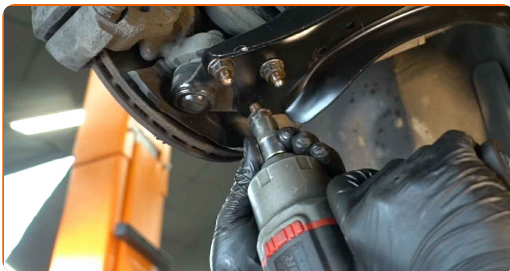
15

Bauen Sie die hinteren Befestigungen des Querlenkers ein. Benutzen Sie ein Brecheisen.



16

Schrauben Sie die Befestigungen des Kugelgelenks ein. Verwenden Sie Stecknuss Nr. 16. Verwenden Sie einen Ratschenschlüssel.



17

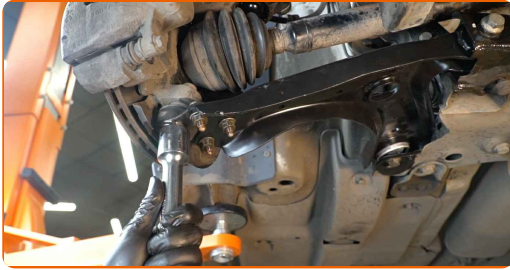
Schrauben Sie das hintere Befestigungselement ein, das den Querlenker mit dem Hilfsrahmen verbindet. Verwenden Sie Ring-Gabelschlüssel Nr. 18. Verwenden Sie Stecknuss Nr. 18. Verwenden Sie einen Ratschenschlüssel.





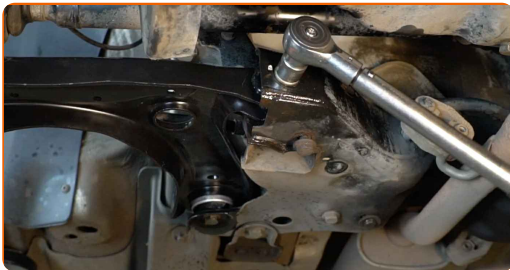
**18**

Stützen Sie den Arm. Benutzen Sie einen hydraulischen Getriebeheber.



**19**

Ziehen Sie das vordere Befestigungselement an, das den Querlenker mit dem Hilfsrahmen verbindet. Verwenden Sie Stecknuss Nr. 18. Verwenden Sie einen Drehmomentschlüssel. Ziehen Sie ihn mit 70 Nm Drehmoment fest.+90°

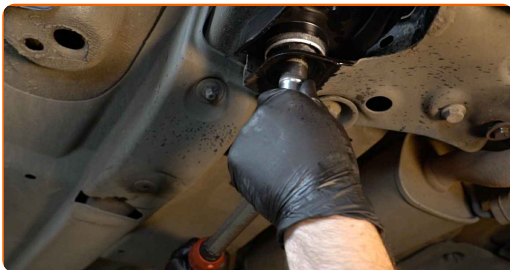


**AUTODOC empfiehlt:**

- Achtung! Verwenden Sie unbedingt neue Befestigungen.

**20**

Schrauben Sie die hinteren Befestigungen, welche den Querlenker mit dem Karosseriehilfsrahmen verbinden, fest. Verwenden Sie Stecknuss Nr. 18. Verwenden Sie einen Drehmomentschlüssel. Ziehen Sie ihn mit 70 Nm Drehmoment fest.+90°



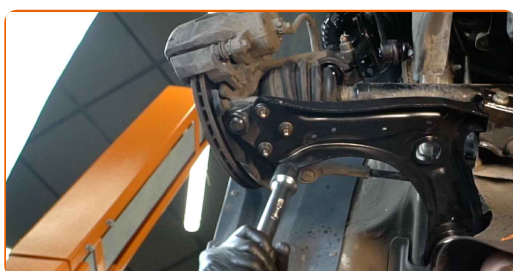
**AUTODOC empfiehlt:**

- Achtung! Verwenden Sie unbedingt neue Befestigungen.

- 21** Ziehen Sie das Kugelgelenk an. Verwenden Sie Stecknuss Nr. 16. Verwenden Sie einen Drehmomentschlüssel. Ziehen Sie ihn mit 60 Nm Drehmoment fest.



- 22** Entfernen Sie den Träger unter dem Arm.



**AUTODOC empfiehlt:**

- Austausch: vorderer unterer Lenker – VW Polo Schrägheck (6R1, 6C1). Senken Sie den Getriebeheber langsam und ruckfrei ab, um eine Beschädigung der Komponenten und Vorrichtungen zu vermeiden.

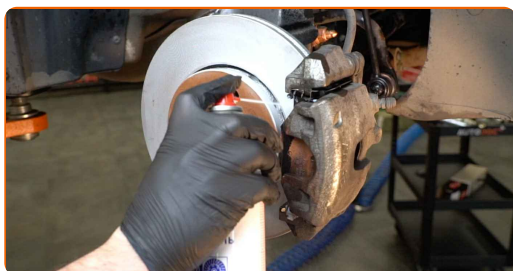
- 23** Behandeln Sie alle Gelenke des Querlenkers. Benutzen Sie ein Kupferschmiermittel.



**24** Behandeln Sie die Oberfläche, an der die Bremsscheibe die Felge berührt. Benutzen Sie ein Kupferschmiermittel.



**25** Die Bremsscheibenoberfläche reinigen. Benutzen Sie einen Bremsenreiniger.



**Austausch: vorderer unterer Lenker – VW Polo Schrägheck (6R1, 6C1). Tipp von AUTODOC:**

- Warten Sie einige Minuten nachdem Sie das Spray aufgebracht haben.

**26** Bringen Sie das Rad an.



**AUTODOC empfiehlt:**

- Achtung! Um Verletzungen zu vermeiden, halten Sie das Rad fest, während Sie die Befestigungsschrauben am Auto einschrauben. VW Polo Schrägheck (6R1, 6C1)

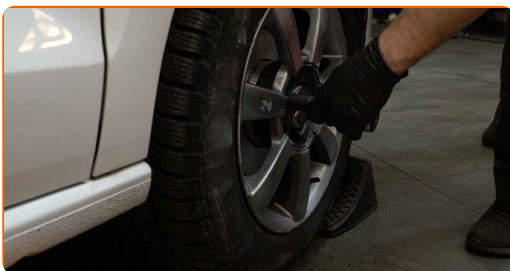
27

Schrauben Sie die Radbolzen fest. Verwenden Sie eine Schlagnuss für Felgen # 17.



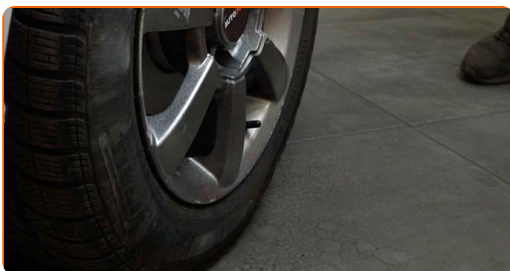
28

Senken Sie das Auto und ziehen Sie die Radschrauben über Kreuz an. Verwenden Sie eine Schlagnuss für Felgen # 17. Verwenden Sie einen Drehmomentschlüssel. Ziehen Sie ihn mit 120 Nm Drehmoment fest.



29

Entfernen Sie den Wagenheber sowie die Unterlegkeile.



**GUT GEMACHT!** 

**WEITERE TUTORIALS ANSEHEN**

# AUTODOC – TOP QUALITÄT UND PREISWERTE AUTOTEILE ONLINE

**MOBILE AUTODOC APP: TOLLE ANGEBOTE UND BEQUEMES  
EINKAUFEN**



**+ AUTODOC**

GET IT ON  
 **Google Play**

 **Download on the  
App Store**

**Download**

**EINE GROSSE AUSWAHL AN ERSATZTEILEN FÜR IHR AUTO**

**QUERLENKER: EINE GROSSE AUSWAHL**

## **ⓘ HAFTUNGSAUSSCHLUSS:**

Das Dokument beinhaltet nur allgemeine Empfehlungen, die hilfreich für Sie sein können, wenn Sie Reparatur- oder Ersatzmaßnahmen durchführen. AUTODOC haftet nicht für Verluste, Verletzungen, Schäden am Eigentum, die während des Reparatur- oder Ersatzprozesses durch eine fehlerhafte Anwendung oder eine falsche Auslegung der bereitgestellten Informationen auftreten.

AUTODOC haftet nicht für irgendwelche Fehler und Unklarheiten in dieser Anleitung. Die Informationen werden nur für informative Zwecke bereitgestellt und können Anweisungen von Fachleuten nicht ersetzen.

AUTODOC haftet nicht für die falsche oder gefährliche Verwendung von Geräten, Werkzeugen und Autoteilen. AUTODOC empfiehlt dringend, vorsichtig zu sein und die Sicherheitsvorschriften zu beachten, wenn Sie eine Reparatur oder einen Austausch vornehmen. Denken Sie daran: Die Verwendung von Autoteilen minderwertiger Qualität garantiert nicht die erforderliche Verkehrssicherheit.

© Copyright 2023 – Alle Inhalte, insbesondere Texte, Fotografien und Grafiken sind urheberrechtlich geschützt. Alle Rechte, einschließlich der Vervielfältigung, Veröffentlichung, Bearbeitung und Übersetzung, bleiben vorbehalten, AUTODOC SE.