



Anleitung: **VW POLO**
VIVO Schrägheck
Bremsbeläge vorne
wechseln

ÄHNLICHES VIDEO-TUTORIAL



Dieses Video zeigt den Wechsel eines ähnlichen Autoteils an einem anderen Fahrzeug

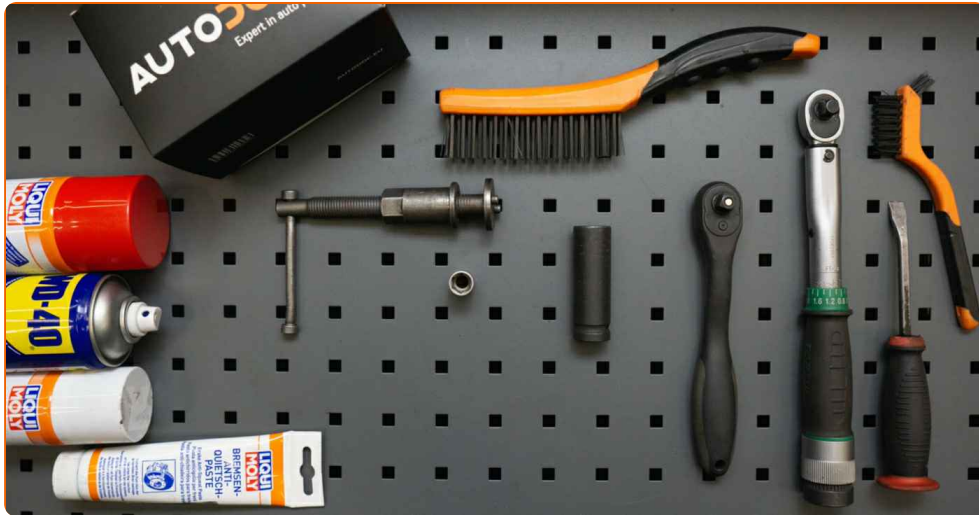
Wichtig!

Dieser Ablauf des Austauschs kann für folgende Fahrzeuge benutzt werden:
VW POLO VIVO Schrägheck 1.6 16V, VW POLO VIVO Schrägheck 1.4

Die Schritte können je nach Fahrzeugdesign leicht variieren.

Diese Anleitung wurde erstellt auf der Grundlage des Wechsels eines ähnlichen Autoteils für: VW Polo Limousine (602, 604, 612, 614) 1.6

**AUSTAUSCH: BREMSBELÄGE – VW POLO VIVO
SCHRÄGHECK. LISTE DER WERKZEUGE, DIE SIE
BENÖTIGEN:**



- Drahtbürste
- Nylon-Reinigungsbürste
- WD-40-Spray
- Bremsenreiniger
- Anti-Quietsch-Paste
- Kupferpaste
- Steckschlüssel-Einsatz Nr. 12
- Impact-Nuss für Felgen Nr. 17
- Ratschenschlüssel
- Drehmomentschlüssel
- Bremskolbenrücksteller
- Brechstange
- Unterlegkeil

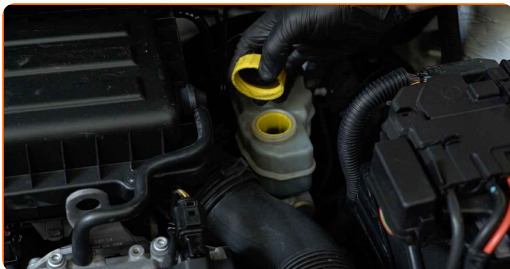
Werkzeuge kaufen

Austausch: Bremsbeläge – VW POLO VIVO Schrägheck. AUTODOC empfiehlt:

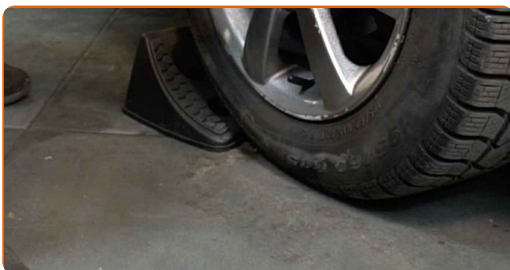
- Führen Sie den Ersatz der Bremsbeläge als kompletten Satz für jede Achse durch. Dies sichert ein effektives Bremsen.
- Der Austauschvorgang ist für alle Bremsbeläge an der gleichen Achse identisch.
- Alle Arbeiten sollten bei abgestelltem Motor ausgeführt werden.

AUSTAUSCH: BREMSBELÄGE – VW POLO VIVO SCHRÄGHECK. EMPFOHLENE ABFOLGE DER ARBEITSSCHRITTE:

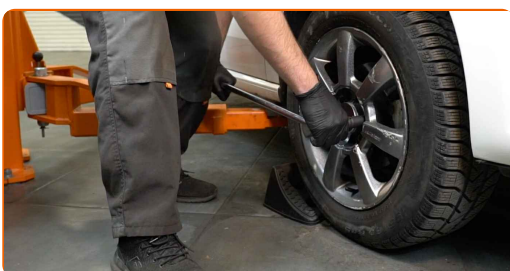
1 Öffnen Sie die Motorhaube. Schrauben Sie die Kappe des Bremsflüssigkeitsausgleichsbehälters ab.



2 Sichern Sie die Räder mit Hilfe von Unterlegkeilen.



3 Lösen Sie die Radhalterungsschrauben. Verwenden Sie eine Schlagnuss für Felgen # 17.



4 Heben Sie die Vorderseite des Autos und sichern auf Stützen.

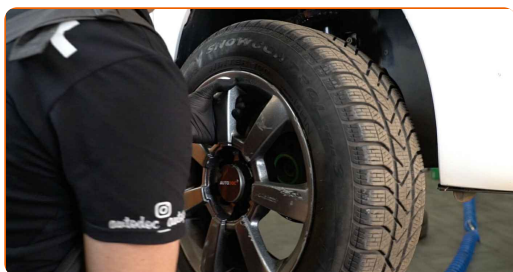
5 Schrauben Sie die Radbolzen heraus.



Austausch: Bremsbeläge – VW POLO VIVO Schrägheck. AUTODOC-Experten empfehlen:

- Sie sollten das Rad in der oberen Position festhalten, so lange Sie die Bolzen herausschrauben, um Unfälle zu vermeiden.

6 Nehmen Sie das Rad ab.



7 Die Bremssattelbefestigungen reinigen. Benutzen Sie eine Drahtbürste. Benutzen Sie WD-40-Spray.



- 8** Schrauben Sie die Befestigung des Bremssattels ab. Verwenden Sie Stecknuss Nr. 12. Verwenden Sie einen Ratschenschlüssel.



- 9** Verteilen Sie die Bremsbeläge. Benutzen Sie ein Brecheisen.



- 10** Entfernen Sie den Bremssattel.



Austausch: Bremsbeläge – VW POLO VIVO Schrägheck. Fachleute empfehlen:

- Binden Sie die Zange an die Aufhängung oder an den Körper mit einem Draht, ohne den Bremsschlauch zu trennen, um eine Entspannung des Bremssystems zu verhindern.
- Stellen Sie sicher, dass der Bremssattel nicht am Bremsschlauch hängt.
- Betätigen Sie nicht das Bremspedal, nachdem der Bremssattel entfernt wurde. Infolgedessen kann der Kolben aus dem Bremszylinder herausfallen und ein Bremsflüssigkeitsleck, sowie eine Druckentlastung können auftreten.
- Bremssattelhalter, Bremssattelführungsstifte und Manschetten prüfen. Säubern Sie diese. Bei Bedarf ersetzen.

11

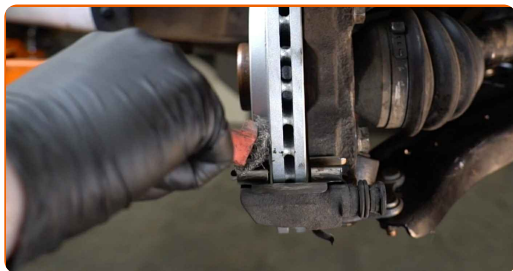
Entfernen Sie die Bremsbeläge.



Austausch: Bremsbeläge – VW POLO VIVO Schrägheck. Tipp von AUTODOC:

- Messen Sie die Bremsscheibendicke. Bei Erreichen der Verschleißgrenze muss das Teil ersetzt werden.

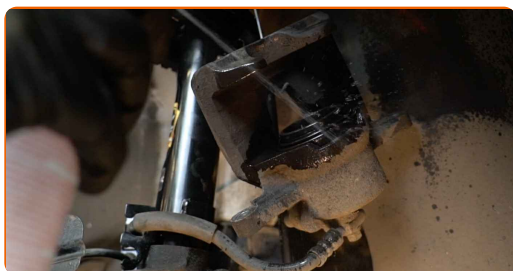
12 Säubern Sie die Halterung des Bremssattels. Benutzen Sie eine Drahtbürste. Benutzen Sie einen Bremsenreiniger.



AUTODOC empfiehlt:

- Austausch: Bremsbeläge – VW POLO VIVO Schrägheck. Lassen Sie einige Minuten nach dem Auftragen des Sprays verstreichen.

13 Behandeln Sie den Bremssattel-Kolben. Verwenden Sie eine Nylon-Reinigungsbürste. Benutzen Sie einen Bremsenreiniger.



Austausch: Bremsbeläge – VW POLO VIVO Schrägheck. Tipp von AUTODOC-Experten:

- Warten Sie einige Minuten nachdem Sie das Spray aufgebracht haben.

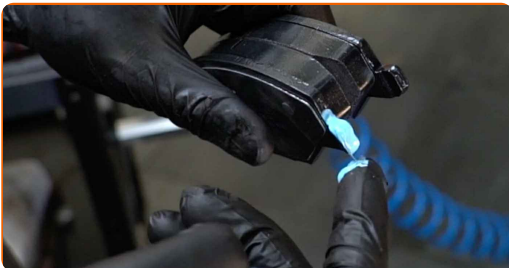
14

Drücken Sie den Bremssattelkolben rein. Verwenden Sie den Bremskolbenrücksteller.



15

Behandeln Sie die Bremsbeläge in dem Bereich, wo ihre Oberfläche mit dem Bremssattelhalter in Berührung tritt. Benutzen Sie eine Anti-Quietsch-Paste.

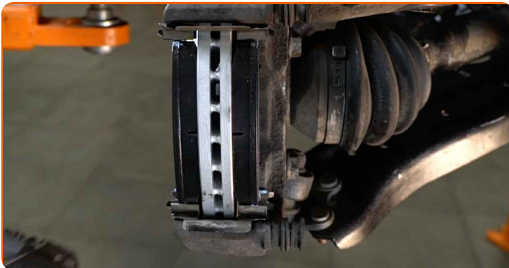


Austausch: Bremsbeläge – VW POLO VIVO Schrägheck. Tipp:

- Stellen Sie sicher, dass die Plattenoberfläche vor der Installation der Beläge sauber ist.

16

Bauen Sie die neuen Bremsbeläge ein.



Austausch: Bremsbeläge – VW POLO VIVO Schrägheck. AUTODOC empfiehlt:

- Stellen Sie sicher, dass die Beläge mit Verkleidungen installiert werden, die der Scheibe gegenüberliegen.

- 17** Installieren Sie den Bremsattel und fixieren Sie diesen. Verwenden Sie Stecknuss Nr. 12. Verwenden Sie einen Drehmomentschlüssel. Ziehen Sie ihn mit 30 Nm Drehmoment fest.



- 18** Behandeln Sie die Oberfläche, an der die Bremsscheibe die Felge berührt. Benutzen Sie ein Kupferschmiermittel.



- 19** Die Bremsscheibenoberfläche reinigen. Benutzen Sie einen Bremsenreiniger.



Austausch: Bremsbeläge – VW POLO VIVO Schrägheck. AUTODOC-Experten empfehlen:

- Warten Sie einige Minuten nachdem Sie das Spray aufgebracht haben.

- 20** Bringen Sie das Rad an.



Austausch: Bremsbeläge – VW POLO VIVO Schrägheck. Tipp von AUTODOC:

- Um Verletzungen zu vermeiden, halten Sie beim Schrauben der Befestigungsschrauben das Rad fest.

21

Schrauben Sie die Radbolzen fest. Verwenden Sie eine Schlagnuss für Felgen # 17.



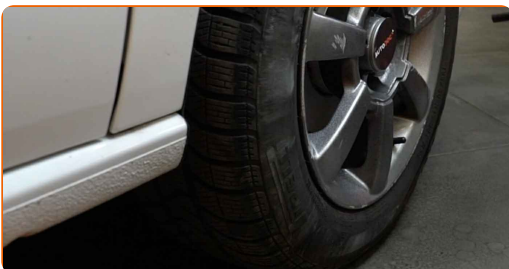
22

Senken Sie das Auto und ziehen Sie die Radschrauben über Kreuz an. Verwenden Sie eine Schlagnuss für Felgen # 17. Verwenden Sie einen Drehmomentschlüssel. Ziehen Sie ihn mit 120 Nm Drehmoment fest.



23

Entfernen Sie den Wagenheber sowie die Unterlegkeile.



AUTODOC empfiehlt:

- Wichtiger Hinweis! Austausch: Bremsbeläge – VW POLO VIVO Schrägheck. Prüfen Sie den Bremsflüssigkeitsstand im Behälter und füllen Sie gegebenenfalls nach.

24

Schrauben Sie die Kappe des Ausgleichsbehälters für die Bremsflüssigkeit fest.



AUTODOC empfiehlt:

- VW POLO VIVO Schrägheck – Betätigen Sie das Bremspedal bei abgestelltem Motor mehrmals, bis Sie den sich aufbauenden Gegendruck spüren.

25

Schließen Sie die Haube.

Austausch: Bremsbeläge – VW POLO VIVO Schrägheck. Fachleute empfehlen:

- Für 150-200 km nach dem Austausch der Bremsbeläge reibungslos fahren. Vermeiden Sie unnötige und scharfe Bremsen bis zum Anschlag.

GUT GEMACHT! 

WEITERE TUTORIALS ANSEHEN

AUTODOC – TOP QUALITÄT UND PREISWERTE AUTOTEILE ONLINE

**MOBILE AUTODOC APP: TOLLE ANGEBOTE UND BEQUEMES
EINKAUFEN**



+ AUTODOC

GET IT ON
 **Google Play**

Download on the
 **App Store**

Download

EINE GROSSE AUSWAHL AN ERSATZTEILEN FÜR IHR AUTO

BREMSBELÄGE: EINE GROSSE AUSWAHL

ⓘ HAFTUNGSAUSSCHLUSS:

Das Dokument beinhaltet nur allgemeine Empfehlungen, die hilfreich für Sie sein können, wenn Sie Reparatur- oder Ersatzmaßnahmen durchführen. AUTODOC haftet nicht für Verluste, Verletzungen, Schäden am Eigentum, die während des Reparatur- oder Ersatzprozesses durch eine fehlerhafte Anwendung oder eine falsche Auslegung der bereitgestellten Informationen auftreten.

AUTODOC haftet nicht für irgendwelche Fehler und Unklarheiten in dieser Anleitung. Die Informationen werden nur für informative Zwecke bereitgestellt und können Anweisungen von Fachleuten nicht ersetzen.

AUTODOC haftet nicht für die falsche oder gefährliche Verwendung von Geräten, Werkzeugen und Autoteilen. AUTODOC empfiehlt dringend, vorsichtig zu sein und die Sicherheitsvorschriften zu beachten, wenn Sie eine Reparatur oder einen Austausch vornehmen. Denken Sie daran: Die Verwendung von Autoteilen minderwertiger Qualität garantiert nicht die erforderliche Verkehrssicherheit.

© Copyright 2023 – Alle Inhalte, insbesondere Texte, Fotografien und Grafiken sind urheberrechtlich geschützt. Alle Rechte, einschließlich der Vervielfältigung, Veröffentlichung, Bearbeitung und Übersetzung, bleiben vorbehalten, AUTODOC SE.